

Tomato Topsy Tom F₁

(*Solanum lycopersicum*)

Cultura para Plantas Vegetales (revisado 25/02/20)

Información General

Ubicación	Estación de Floración	Altura	Extensión	Espacio entre Plantas
principios de primavera	verano, finales de verano	12-18 plg. (30-46 cm)	36-60 plg. (91-152 cm)	

Germinación

Tipo de Semilla	Tamaño de plug recomendado	Semillas/celda	Semanas de cultivo de plugs	días desde el 50% hasta la germinación máxima	pH/CE Inicial del sustrato (1:2)	Cubrir semilla
RAW	288	1	3-4	2-3	5,5-5,8 pH 0,5 mmhos/cm	Cobertura ligera

Producción de Plugs

	Etapa 1	Etapa 2	Etapa 3	Etapa 4
Humedad	Nivel 4	Nivel 3-4	Nivel 2-3	Nivel 2-3
Temperatura	70-75°F (21-24°C)	68-72°F (20-22°C)	68-72°F (20-22°C)	65-68°F (18-20°C)
Luz	Opcional	1.000-2.500 p.c. (10.800-26.900 Lux)	1.000-2.500 p.c. (10.800-26.900 Lux)	2.500-5.000 p.c. (26.900-53.800 Lux)
Fertilizante	Menos de 100 ppm N (CE menor a 0,7)	Menos de 100 ppm N (CE menor a 0,7)	Menos de 100 ppm N (CE menor a 0,7)	Menos de 100 ppm N (CE menor a 0,7)

Notas sobre Fertilizante

Los tomates son muy sensible a las sales altas, particularmente al amonio alto, durante la germinación. Mantenga los niveles de amonio inferiores a 10 ppm.

Recomendaciones Clave para Propagación

La altura se puede controlar limitando el fertilizante, evitando el riego excesivo, creciendo en condiciones de mucha luz y utilizando DIF cuando sea posible. Topsy Tom es naturalmente compacta y no debería necesitar RC.

Producción de Planta Terminada

Temperatura de Producción	pH/CE Objetivo del sustrato (1:2)	Fertilizante	Horas Luz
(días) 65-70°F (18-21°C) (noches) 62-65°F (17-18°C)	5,5-6,2 pH 0,75-1,0 mmhos/cm	Menos de 100 ppm N (CE menor a 0,7)	-

Días a Fruto Maduro

50-55

Programación del cultivo

Tamaño del Recipiente	Número de Plugs	Tiempo de Cultivo	Estación	RC
Pack 306	1 (ppp)	2-4 (semanas)	primavera	-
4/4.5 plg./Cuarto de galón	1 (ppp)	2-4 (semanas)	primavera	-
5/6 plg./Galón	1 (ppp)	4-6 (semanas)	primavera	-
12 plg. o Canasta colgante/5 Galón	1 (ppp)	6-8 (semanas)	finales de primavera	-

Recomendaciones Clave para Terminar

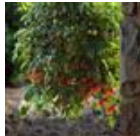
Variedad superior para maceteros colgantes y maceteros de terraza. Crece bien cuando se cultiva de abajo hacia arriba.

NOTA: Los productores deben usar la información presentada aquí como pautas solamente. PanAmerican Seed recomienda que los productores realicen una prueba de productos en sus propias condiciones. Los tiempos de cosecha variarán según el clima, la ubicación, la época del año y las condiciones ambientales del invernadero. Es responsabilidad del productor confirmar que el tratamiento esté disponible en su region, así como leer y seguir todas las instrucciones de la etiqueta actual relacionadas con los productos. Nada en este documento se considerará como garantía o garantía por parte de PanAmerican Seed de los productos que se enumeran en este documento. Los términos y condiciones de venta de PanAmerican Seed se aplicarán a todos los productos enumerados en este documento.

Fotos de Variedades



Topsy Tom



Topsy Tom

PanAmericanSeed™

PanAmerican Seed Co.
622 Town Road, West Chicago, Illinois, USA, 60185-2698
630 231-1400 Fax: 630 231-3609 PanAmSeed.com

™ indica marca registrada de y ® indica marca registrada de Ball Horticultural Company en los E.U.A. También puede haber sido registrada en otros países.
©2022 Ball Horticultural Company