

## Pepper Pot-a-peño F<sub>1</sub>

(*Capsicum annuum*)

Cultura para Plantas Vegetales (revisado 15/02/23)

### Información General

Ubicación	Estación de Floración	Altura	Extensión	Espacio entre Plantas
principios de primavera	verano	12-15 plg. (30-38 cm)	18-20 plg. (46-51 cm)	12-18 plg. (30-46 cm)

### Germinación

Tipo de Semilla	Tamaño de plug recomendado	Semillas/celda	Semanas de cultivo de plugs	días desde el 50% hasta la germinación máxima	pH/CE Inicial del sustrato (1:2)	Cubrir semilla
RAW	288	1	5-6	5-7	5,8-6,2 pH 0,75 mmhos/cm	Cobertura ligera

### Producción de Plugs

	Etapa 1	Etapa 2	Etapa 3	Etapa 4
<b>Humedad</b>	Nivel 4	Nivel 3-4	Nivel 2-4	Nivel 2-4
<b>Temperatura</b>	70-78°F (21-26°C)	68-72°F (20-22°C)	65-70°F (18-21°C)	62-67°F (17-19°C)
<b>Luz</b>	Opcional	1.000-2.500 p.c. (10.800-26.900 Lux)	1.000-2.500 p.c. (10.800-26.900 Lux)	2.500-5.000 p.c. (26.900-53.800 Lux)
<b>Fertilizante</b>	Menos de 100 ppm N (CE menor a 0,7)	Menos de 100 ppm N (CE menor a 0,7)	100 a 175 ppm N (CE de 0,7 a 1,2)	100 a 175 ppm N (CE de 0,7 a 1,2)

### Notas sobre Fertilizante

El pimiento es muy sensible a las altas concentraciones de sales, particularmente al alto contenido de amonio, durante la germinación. Mantenga los niveles de amonio a menos de 10 ppm.

### Recomendaciones Clave para Propagación

La altura se puede controlar limitando el fertilizante, evitando el riego excesivo, cultivando en condiciones de mucha luz y usando DIF cuando sea posible. Si es necesario, se puede aplicar uniconazole (Sumagic) en una proporción de 2,5 a 5 ppm, 2 semanas después de la siembra para controlar la altura. Repita 2 semanas después si es necesario.

### Producción de Planta Terminada

Temperatura de Producción	pH/CE Objetivo del sustrato (1:2)	Fertilizante	Horas Luz
(días) 68-80°F (20-27°C) (noches) 65-70°F (18-21°C)	5,5-6,2 pH 1,0 mmhos/cm	100 a 175 ppm N (CE de 0,7 a 1,2)	-

### Días a Fruto Verde

45-50

### Días a Fruto Maduro

60-65

## Programación del cultivo

Tamaño del Recipiente	Número de Plugs	Tiempo de Cultivo	Estación	RC
Pack 306	1 (ppp)	4-6 (semanas)	primavera	-
4/4,5 plg./Cuarto de galón	1 (ppp)	4-6 (semanas)	primavera	-
10 plg. o Canasta colgante/3 Galón	1-3 (ppp)	8-10 (semanas)	primavera	-

### Recomendaciones Clave para Terminar

Se desempeña bien en el suelo o en un recipiente mediano, con o sin soporte. Para la producción de maceteros colgantes, cultive en seco y proporcione mucha luz, idealmente al aire libre.

**NOTA:** Los productores deben usar la información presentada aquí como pautas solamente. PanAmerican Seed recomienda que los productores realicen una prueba de productos en sus propias condiciones. Los tiempos de cosecha variarán según el clima, la ubicación, la época del año y las condiciones ambientales del invernadero. Es responsabilidad del productor confirmar que el tratamiento esté disponible en su región, así como leer y seguir todas las instrucciones de la etiqueta actual relacionadas con los productos. Nada en este documento se considerará como garantía o garantía por parte de PanAmerican Seed de los productos que se enumeran en este documento. Los términos y condiciones de venta de PanAmerican Seed se aplicarán a todos los productos enumerados en este documento.

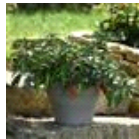
## Fotos de Variedades



Pot-a-peño



Pot-a-peño



Pot-a-peño



PanAmerican Seed Co.  
622 Town Road, West Chicago, Illinois, USA, 60185  
+1 800-231-7065 [PanAmSeed.com](http://PanAmSeed.com)

™ indica marca registrada de y ® indica marca registrada de Ball Horticultural Company en los E.U.A. También puede haber sido registrada en otros países.  
©2024 Ball Horticultural Company