

Lavandula Serie Bandera

(*Lavandula stoechas*)

Cultura para Plantas Perennes (revisado 18/01/21)

Información General

Ubicación	Estación de Floración	Altura	Extensión	Espacio entre Plantas
principios de primavera	principios de primavera, primavera, finales de primavera, verano	7-9 plg. (18-23 cm)	10-12 plg. (25-30 cm)	12-14 plg. (30-36 cm)

Germinación

Tipo de Semilla	Tamaño de plug recomendado	Semillas/celda	Semanas de cultivo de plugs	días desde el 50% hasta la germinación máxima	pH/CE Inicial del sustrato (1:2)	Cubrir semilla
RAW	288 128*	1 1	6-7 7-8	3-5	5,5-6,2 pH 1,0-1,2 mmhos/cm	Sí

* Tamaño de plug recomendado para forzar

Producción de Plugs

	Etapa 1	Etapa 2	Etapa 3	Etapa 4
Humedad	Nivel 4	Nivel 3	Nivel 2	Nivel 2
Temperatura	65-68°F (18-20°C)	60-65°F (16-18°C)	60-65°F (16-18°C)	60-65°F (16-18°C)
Luz	Luz	2.000-2.500 p.c. (21.500-26.900 Lux)	2.000-2.500 p.c. (21.500-26.900 Lux)	4.000-5.000 p.c. (43.100-53.800 Lux)
Fertilizante		100 a 175 ppm N (CE de 0,7 a 1,2)	100 a 175 ppm N (CE de 0,7 a 1,2)	100 a 175 ppm N (CE de 0,7 a 1,2)

Vernalización

No

Recomendaciones Clave para Propagación

Mantenga un ambiente de crecimiento activo. Bandera es genéticamente compacta y no debería necesitar RC en la producción de almácigos. Si es necesario, use B-Nine (daminozida, espray) a 2.500 ppm. Un pH alto (> 6,8) causa clorosis. Para información del forzado: vea la Guía de Forzado de Perennes. Consulte la Guía de programación de lavanda en panamseed.com para informarse de los tiempos del cultivo por región.

Producción de Planta Terminada

Temperatura de Producción	pH/CE Objetivo del sustrato (1:2)	Fertilizante	Horas Luz
(días) 65-68°F (18-20°C) (noches) 55-64°F (13-18°C)	5,5-6,0 pH 1,0-1,2 mmhos/cm	100 a 175 ppm N (CE de 0,7 a 1,2)	Día Largo Facultativo

Notas sobre Horas Luz

Día largo beneficioso, pero florecerá en días cortos. Consulte la herramienta de programación de lavanda en panamseed.com para conocer los tiempos del cultivo por región.

Programación del cultivo

Tipo de Cultivo	Tamaño del Recipiente	Número de Plugs	Tiempo de Cultivo	Estación	RC
Cultivo anual	4/4.5 plg./Cuarto de galón	1 (ppp)	12-14 (semanas)	primavera	-
Cultivo con hibernación	4/4.5 plg./Cuarto de galón	1 (ppp)	24-32 (semanas)	principios de primavera	-
Cultivo anual	5/6 plg./Galón	1-3 (ppp)	12-14 (semanas)	primavera	-

Notas sobre Fertilizante

Bandera generalmente necesita fertilización ligera a moderada. Aplique un fertilizante a la dosis de 145 a 175 ppm N; CE de 1 a 1,2 mmhos/cm. Aumente la proporción de K:N en las etapas posteriores de crecimiento.

Sensibilidad Química

Genéticamente compacta y ramificada; crezca en un clima activo y tenga cuidado con las altas concentraciones de RC en la etapa de almácigo o planta terminada.

Problemas Comunes

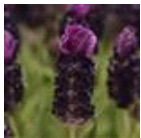
El tamaño de la flor puede ser demasiado corto debido a una TDP alta; crecer con temperaturas frescas para tener un tamaño de flor óptimo. Ver la herramienta de programación de lavandas para el tiempo de crecimiento indicado por región. Insectos: ácaros, pulgones. Enfermedades: botritis, colletotrichum, phytophthora, manchado de las hojas, pudrición de la raíz.

Recomendaciones Clave para Terminar

No trasplante demasiado profundo ya que Bandera tiene ramificaciones bajas y profundas y botritis podría afectar más fácilmente a las plantas. Necesita una producción con temperaturas más bien frescas para alcanzar un tamaño suficiente de la flor, consulte la herramienta de programación. Un pH alto (por encima de 6,8) puede causar clorosis de las hojas.

NOTA: Los productores deben usar la información presentada aquí como pautas solamente. PanAmerican Seed recomienda que los productores realicen una prueba de productos en sus propias condiciones. Los tiempos de cosecha variarán según el clima, la ubicación, la época del año y las condiciones ambientales del invernadero. Es responsabilidad del productor confirmar que el tratamiento esté disponible en su región, así como leer y seguir todas las instrucciones de la etiqueta actual relacionadas con los productos. Nada en este documento se considerará como garantía o garantía por parte de PanAmerican Seed de los productos que se enumeran en este documento. Los términos y condiciones de venta de PanAmerican Seed se aplicarán a todos los productos enumerados en este documento.

Fotos de Variedades



Deep Purple



Deep Rose



Pink



Purple

PanAmericanSeed™

PanAmerican Seed Co.
622 Town Road, West Chicago, Illinois, USA, 60185-2698
630 231-1400 Fax: 630 231-3609 PanAmSeed.com

™ indica marca registrada de y ® indica marca registrada de Ball Horticultural Company en los E.U.A. También puede haber sido registrada en otros países.
©2021 Ball Horticultural Company