



# Lisianthus Serie Flare F<sub>1</sub>

(*Eustoma grandiflorum*)

Cultura para Plantas Flores de Corte (revisado 05/11/20)

## Información General

Tipo de cultivación	Uso	Longitud del tallo	Grupo de tiempo
Invernadero, Túnel	Focal, Secundario	36-45 plg. (91-114 cm)	2

## Germinación

Tipo de Semilla	Tamaño de plug recomendado	Semillas/celda	Semanas de cultivo de plugs	Días para germinar	pH/CE inicial del medio	Cubrir semilla
PEL	406	1	8-10	8-12	5,8-6,2 pH 0,75 mmhos/cm	Cobertura ligera

## Producción de Plugs

	Etapla 1	Etapla 2	Etapla 3	Etapla 4
<b>Humedad</b>	Nivel 4	Nivel 3-4	Nivel 3-4	Nivel 3
<b>Temperatura</b>	68-72°F (20-22°C)	68-72°F (20-22°C)	65-68°F (18-20°C)	62-65°F (17-18°C)
<b>Luz</b>		1.000-2.500 p.c. (10.800-26.900 Lux)	1.000-2.500 p.c. (10.800-26.900 Lux)	2.500-5.000 p.c. (26.900-53.800 Lux)
<b>Fertilizante</b>	Menos de 100 ppm N (CE menor a 0,7)	100 a 175 ppm N (CE de 0,7 a 1,2)	100 a 175 ppm N (CE de 0,7 a 1,2)	175 a 225 ppm N (CE de 1,2 a 1,5)

## Recomendaciones Clave para Propagación

Evite temperaturas elevadas en el sustrato (>72°F/22°C) comenzando en la etapa 2, ya que pueden inducir rosetamiento en las plántulas, lo cual atrofiará los almácigos después del trasplante. También es muy importante establecer una práctica de control de enfermedades e insectos para la producción de lisianthus.

## Producción de Planta Terminada

PH/CE del Medio Deseado	Fertilizante	Horas Luz
5,8-6,5 pH 1,5-2,0 mmhos/cm	100 a 175 ppm N (CE de 0,7 a 1,2)	Día Largo Facultativo

## Notas sobre Horas Luz

Durante el invierno, cuando la duración del día es inferior a 12 horas, se puede usar luz suplementaria (incandescente o HID). Días largos (más de 14 horas) o interrupción nocturna de 10 p.m. a 2 a.m. acelerará la floración. Se prefiere la luz HID, ya que aumenta la calidad de la flor y disminuye el tiempo del cultivo.

## Programación del cultivo

Tipo de cultivación	Apoyo	Temperatura	Densidad	Tiempo de Cultivo
Túnel	Necesario	18-27°C/65-80°F (day) 13-18°C/55-65°F (night)	6-8 plantas/pie² (65-86 plantas/m²)	13-16 semanas
Invernadero	Recomendado	18-27°C/65-80°F (day) 13-18°C/55-65°F (night)	6-8 plantas/pie² (65-86 plantas/m²)	13-16 semanas

### Problemas Comunes

Insectos: pulgones, larvas minadoras, trips, moscas blancas Enfermedades: botrytis, fusarium, pythium, rhizoctonia, tospovirus Otro: alga sobre la superficie de las bandejas, rosetamiento

### Recomendaciones Clave para Terminar

Las plantaciones a pleno sol de lisianthus de flor de corte producen tallos más cortos que los lisianthus de producción en invernadero. Flare es una serie de lisianthus F1 de flor doble tipo spray. Tienen un hábito de floración superior, produciendo gran número de flores en la parte superior del tallo con una ventana de floración corta, produciendo un efecto de bouquet. La serie Flare es Grupo de Velocidad 2 (rapidez mediana) de floración. El tiempo de cultivo depende de la época del año, la temperatura, el uso de luz suplementaria y las condiciones en el invernadero.

### Cosecha

Coseche cuando la primera flor se haya abierto por completo.

### Post cosecha

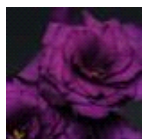
Hidrata las flores con una solución floral hidratante durante una hora a temperatura ambiente. Almacene en un refrigerador a 2-5°C (36-41°F) en una solución comercial de retención de flores a las tasas recomendadas por el fabricante.

### Vida en florero

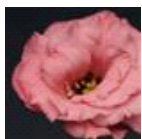
10-14 días

**NOTA:** Los productores deben usar la información presentada aquí como pautas solamente. PanAmerican Seed recomienda que los productores realicen una prueba de productos en sus propias condiciones. Los tiempos de cosecha variarán según el clima, la ubicación, la época del año y las condiciones ambientales del invernadero. Es responsabilidad del productor confirmar que el tratamiento esté disponible en su región, así como leer y seguir todas las instrucciones de la etiqueta actual relacionadas con los productos. Nada en este documento se considerará como garantía o garantía por parte de PanAmerican Seed de los productos que se enumeran en este documento. Los términos y condiciones de venta de PanAmerican Seed se aplicarán a todos los productos enumerados en este documento.

## Fotos de Variedades



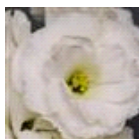
Deep Blue



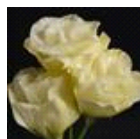
Deep Rose



Jade



White



Yellow



**BloomStudios**  
WITH PANAMERICAN SEED®

PanAmerican Seed Co.  
622 Town Road, West Chicago, Illinois, USA, 60185-2698  
[info@bloomstudios.com](mailto:info@bloomstudios.com)

™ indica marca registrada de y ® indica marca registrada de Ball Horticultural Company en los E.U.A. También puede haber sido registrada en otros países.  
©2021 Ball Horticultural Company