



Dianthus Serie Sweet™ F₁

(*Dianthus barbatus*)

Cultura para Plantas Flores de Corte (revisado 23/01/21)

Información General

Tipo de cultivación	Uso	Longitud del tallo	Grupo de tiempo
Invernadero, Túnel	Relleno, Secundario	18-36 plg. (46-91 cm)	N/A

Germinación

Tipo de Semilla	Tamaño de plug recomendado	Semillas/celda	Semanas de cultivo de plugs	Días para germinar	pH/CE Inicial del sustrato (1:2)	Cubrir semilla
PEL	288	1	5-6	3-4	5,8-6,2 pH 0,75 mmhos/cm	Sí

Producción de Plugs

	Etapa 1	Etapa 2	Etapa 3	Etapa 4
Humedad	Nivel 4	Nivel 3-4	Nivel 3-4	Nivel 3
Temperatura	64-68°F (18-20°C)	65-70°F (18-21°C)	60-65°F (16-18°C)	55-60°F (13-16°C)
Luz	Opcional	5-8 mol·m ⁻² ·d ⁻¹	8-10 mol·m ⁻² ·d ⁻¹	10 mol·m ⁻² ·d ⁻¹
Fertilizante		Menos de 100 ppm N (CE menor a 0,7)	Menos de 100 ppm N (CE menor a 0,7)	175 a 225 ppm N (CE de 1,2 a 1,5)

Notas sobre Fertilizante

Comenzando en la etapa 3, fertilice con 50 ppm N dos veces a la semana. Conforme se desarrollen las hojas verdaderas, aumente la proporción de fertilizante a una dosis de 100 ppm. Mantenga la CE del sustrato entre 0,75 y 1 mmhos/cm y el pH entre 5,8 y 6,2.

Producción de Planta Terminada

pH/CE Objetivo del sustrato (1:2)	Fertilizante	Horas Luz
5,8-6,5 pH 1,5-2,0 mmhos/cm	175 a 225 ppm N (CE de 1,2 a 1,5)	Día Largo Facultativo

Notas sobre Horas Luz

Los mejores resultados se obtienen cuando las plantas se producen a pleno sol o en un invernadero con luz alta. La combinación de luz alta y calor elevado resultará en tallos más cortos.

Programación del cultivo

Tipo de cultivación	Apoyo	Temperatura	Densidad	Tiempo de Cultivo
Túnel	Necesario	16-22°C/60-72°F (day) 10-16°C/50-60°F (night)	6-8 plantas/pie ² (65-86 plantas/m ²)	11-15 semanas
Invernadero	Necesario	16-18°C/60-65°F (day) 13-16°C/55-60°F (night)	6-8 plantas/pie ² (65-86 plantas/m ²)	11-13 semanas

Notas sobre Fertilizante

Después que los almácigos se hayan establecido, aplique semanalmente 200 ppm de nitrato de calcio.

Problemas Comunes

Se recomienda incorporar un programa de prevención contra fusarium. Para la producción al exterior, se recomienda un programa preventivo contra roya (rust).

Recomendaciones Clave para Terminar

Dianthus Sweet puede trasplantarse durante todo el año en la costa de California o en climas similares, donde los trasplantes puedan desarrollar el mejor largo de tallo de mediados de agosto al 1 de febrero. Es posible que el largo del tallo de los trasplantes de abril a julio de la serie Sweet no sean lo suficientemente largos para producción comercial, dependiendo del medio ambiente. Las plantas de producción en invernadero producen tallos más largos que las plantas de producción en terreno. Coseche los tallos cuando tengan por lo menos 3 flores abiertas. Las plantas pueden cosecharse continuamente durante 2 a 3 semanas. Después de cortarse, una segunda producción de flores estará lista para cosechar 8 a 10 semanas después. Nota: solo se recomienda un segundo cultivo para las cosechas de otoño, de esta manera el rebrote se desarrolla bajo las condiciones frescas de finales del otoño e invierno, produciendo plantas más fuertes. Se recomienda solo una capa de malla de apoyo.

Cosecha

Coseche los tallos cuando el 20-50% de las flores estén abiertas.

Post cosecha

El clavel es sensible al etileno; se recomienda tratar con un producto inhibidor de etileno. Hidratar y almacenar en una hielera a 1-3°C (34-38°F) en una solución de retención floral comercial a las tasas recomendadas por el fabricante.

NOTA: Los productores deben usar la información presentada aquí como pautas solamente. PanAmerican Seed recomienda que los productores realicen una prueba de productos en sus propias condiciones. Los tiempos de cosecha variarán según el clima, la ubicación, la época del año y las condiciones ambientales del invernadero. Es responsabilidad del productor confirmar que el tratamiento esté disponible en su región, así como leer y seguir todas las instrucciones de la etiqueta actual relacionadas con los productos. Nada en este documento se considerará como garantía o garantía por parte de PanAmerican Seed de los productos que se enumeran en este documento. Los términos y condiciones de venta de PanAmerican Seed se aplicarán a todos los productos enumerados en este documento.

Fotos de Variedades



Black Cherry



Coral



Deep Pink
Maxine



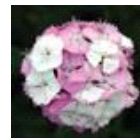
Magenta
Bicolor



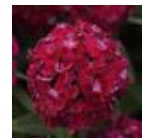
Neon Purple



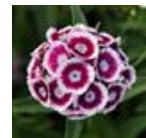
Pink



Pink Magic



Purple



Purple White
Bicolor



Red



Rose Magic



Scarlet



White



Mixture



BloomStudios
WITH PANAMERICAN SEED®

PanAmerican Seed Co.
622 Town Road, West Chicago, Illinois, USA, 60185-2698
info@bloomstudios.com

™ indica marca registrada de y ® indica marca registrada de Ball Horticultural Company en los E.U.A. También puede haber sido registrada en otros países.
©2021 Ball Horticultural Company