

Talinum Limón

(*Talinum paniculatum*)

Cultura para Plantas Anuales (revisado 10/01/18)

Plug crop time: 5 weeks

Transplant to finish: Foliage 4 to 5 weeks; add 2 weeks to flower

- Mounded, bright lime-green foliage with airy inflorescences covered in tiny rose-pink flowers.
- Handles stress well, including heat and drought.
- When exposed to stressful conditions, the foliage shows off an even more vibrant chartreuse colour.
- Ideal for containers, hanging baskets and in-ground plantings.
- Also works well as a fresh or dried cut flower.

Información General

Ubicación	Estación de Floración	Altura	Extensión	Espacio entre Plantas
principios de primavera	finales de primavera, verano	28-32 plg. (71-81 cm)	16-18 plg. (41-46 cm)	14-16 plg. (36-41 cm)

Germinación

Forma de Semilla	Tamaño de plug recomendado	Semillas/celda	Semanas de cultivo de plugs	Días para germinar	pH/CE inicial del medio	Cubrir semilla
RAW	288	1	5	4-5	5,5-6,1 pH 0,75 mmhos/cm	Sí

Producción de Plugs

	Etapa 1	Etapa 2	Etapa 3	Etapa 4
Humedad	Nivel 4	Nivel 3-4	Nivel 2-4	Nivel 2-4
Temperatura	68-74°F 20-23°C	68-72°F 20-22°C	66-70°F 19-21°C	66-68°F 19-20°C
Luz	Opcional	1.000-2.500 p.c. (10.800-26.900 Lux)	1.000-2.500 p.c. (10.800-26.900 Lux)	2.500-5.000 p.c. (26.900-53.800 Lux)
Fertilizante	Menos de 100 ppm N - CE menor a 0.7		100 a 175 ppm N - CE de 0.7 a 1.2	100 a 175 ppm N - CE de 0.7 a 1.2

Producción de Planta Terminada

Temperatura de Producción	PH/CE del Medio Deseado	Fertilizante	Horas Luz
(días) 66-74°F 19-23°C (noches) 62-66°F 17-19°C	5,5-6,2 pH 1,2-1,5 mmhos/cm	175 a 225 ppm N - CE de 1.2 a 1.5	Día Neutral

Programación del cultivo

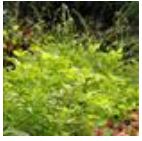
Tamaño del Recipiente	Número de Plugs	Tiempo de Cultivo	Estación	RC
Pack 306	1 (ppp)	4-5 (semanas)	primavera	-
4/4.5 plg./Cuarto de galón	1 (ppp)	4-5 (semanas)	primavera	-
5/6 plg./Galón	3 (ppp)	4-5 (semanas)	primavera	-

Recomendaciones Clave para Terminar

Para flores, añada 2 semanas al tiempo para terminar el cultivo.

NOTA: Los productores deben usar la información presentada aquí como pautas solamente. PanAmerican Seed recomienda que los productores realicen una prueba de productos en sus propias condiciones. Los tiempos de cosecha variarán según el clima, la ubicación, la época del año y las condiciones ambientales del invernadero. Es responsabilidad del productor confirmar que el tratamiento esté disponible en su región, así como leer y seguir todas las instrucciones de la etiqueta actual relacionadas con los productos. Nada en este documento se considerará como garantía o garantía por parte de PanAmerican Seed de los productos que se enumeran en este documento. Los términos y condiciones de venta de PanAmerican Seed se aplicarán a todos los productos enumerados en este documento.

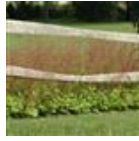
Fotos de Variedades



Limón



Limón



Limón

PanAmericanSeed™

PanAmerican Seed Co.
622 Town Road, West Chicago, Illinois, USA, 60185-2698
630 231-1400 Fax: 630 231-3609 PanAmSeed.com

™ indica marca registrada de y ® indica marca registrada de Ball Horticultural Company en los E.U.A. También puede haber sido registrada en otros países.
©2019 Ball Horticultural Company