

Snapdragon Serie Rocket F₁

(*Antirrhinum majus*)

Cultura para Plantas Anuales (revisado 14/01/21)

Información General

Ubicación	Estación de Floración	Altura	Extensión	Espacio entre Plantas
principios de primavera	principios de primavera, primavera, otoño	30-36 plg. (76-91 cm)	16-18 plg. (41-46 cm)	14-18 plg. (36-46 cm)

Germinación

Tipo de Semilla	Tamaño de plug recomendado	Semillas/celda	Semanas de cultivo de plugs	días desde el 50% hasta la germinación máxima	pH/CE Inicial del sustrato (1:2)	Cubrir semilla
RAW	288	1	5-6	4-8	5,5-5,8 pH 0,75 mmhos/cm	Cobertura ligera

Producción de Plugs

	Etapa 1	Etapa 2	Etapa 3	Etapa 4
Humedad	Nivel 4	Nivel 3-4	Nivel 3-4	Nivel 3
Temperatura	65-75°F (18-24°C)	65-70°F (18-21°C)	62-65°F (17-18°C)	60-62°F (16-17°C)
Luz	Opcional	2.500 p.c. (26.900 Lux)	2.500 p.c. (26.900 Lux)	2.500-5.000 p.c. (26.900-53.800 Lux)
Fertilizante		Menos de 100 ppm N (CE menor a 0,7)	100 a 175 ppm N (CE de 0,7 a 1,2)	100 a 175 ppm N (CE de 0,7 a 1,2)

Producción de Planta Terminada

Temperatura de Producción	pH/CE Objetivo del sustrato (1:2)	Fertilizante	Horas Luz
(días) 65-80°F (18-27°C) (noches) 55-60°F (13-16°C)	5,8-6,2 pH 1,5-2,0 mmhos/cm	100 a 175 ppm N (CE de 0,7 a 1,2)	Día Largo Facultativo

Programación del cultivo

Tamaño del Recipiente	Número de Plugs	Tiempo de Cultivo	Estación	RC
Cultivadas en el campo	3 (ppp)	13-16 (semanas)	primavera	-

Problemas Comunes

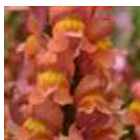
Insectos: trips, pulgones. Enfermedades: mildiu veloso (Downy Mildew), podredumbre gris (botritis), mildiu polvoso (Powdery Mildew).

Recomendaciones Clave para Terminar

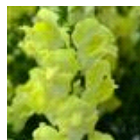
Aplicar un fungicida (drench) al trasplante. También vea la sección flor de corte para más detalles.

NOTA: Los productores deben usar la información presentada aquí como pautas solamente. PanAmerican Seed recomienda que los productores realicen una prueba de productos en sus propias condiciones. Los tiempos de cosecha variarán según el clima, la ubicación, la época del año y las condiciones ambientales del invernadero. Es responsabilidad del productor confirmar que el tratamiento esté disponible en su region, así como leer y seguir todas las instrucciones de la etiqueta actual relacionadas con los productos. Nada en este documento se considerará como garantía o garantía por parte de PanAmerican Seed de los productos que se enumeran en este documento. Los términos y condiciones de venta de PanAmerican Seed se aplicarán a todos los productos enumerados en este documento.

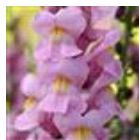
Fotos de Variedades



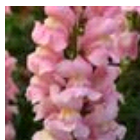
Bronze



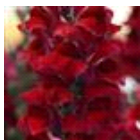
Golden



Orchid



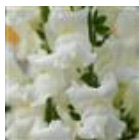
Pink



Red



Rose Shades



White



Mixture

PanAmericanSeed™

PanAmerican Seed Co.
622 Town Road, West Chicago, Illinois, USA, 60185-2698
630 231-1400 Fax: 630 231-3609 PanAmSeed.com

™ indica marca registrada de y ® indica marca registrada de Ball Horticultural Company en los E.U.A. También puede haber sido registrada en otros países.
©2022 Ball Horticultural Company