

Salvia Red Hot Sally II

(*Salvia splendens*)

Cultura para Plantas Anuales (revisado 23/01/21)

Información General

Ubicación	Estación de Floración	Altura	Extensión	Espacio entre Plantas
principios de primavera	finales de primavera, verano, finales de verano	10-12 plg. (25-30 cm)	8 plg. (20 cm)	8-10 plg. (20-25 cm)

Germinación

Tipo de Semilla	Tamaño de plug recomendado	Semillas/celda	Semanas de cultivo de plugs	Días para germinar	pH/CE Inicial del sustrato (1:2)	Cubrir semilla
RAW	288	1	4-5	4-6	5,5-5,8 pH 0,75 mmhos/cm	Sí

Producción de Plugs

	Etapa 1	Etapa 2	Etapa 3	Etapa 4
Humedad	Nivel 4	Nivel 3-4	Nivel 2-4	Nivel 2-3
Temperatura	70-75°F (21-24°C)	72-75°F (22-24°C)	68-72°F (20-22°C)	62-65°F (17-18°C)
Luz	Opcional	1.500-2.000 p.c. (16.100-21.500 Lux)	3.000 p.c. (32.300 Lux)	3.000 p.c. (32.300 Lux)
Fertilizante		Menos de 100 ppm N (CE menor a 0,7)	100 a 175 ppm N (CE de 0,7 a 1,2)	100 a 175 ppm N (CE de 0,7 a 1,2)

Recomendaciones Clave para Propagación

Los almácigos de Salvia son muy sensibles a los niveles altos de sales en las primeras etapas de producción de almácigo.

Producción de Planta Terminada

Temperatura de Producción	pH/CE Objetivo del sustrato (1:2)	Fertilizante	Horas Luz
(días) 68-74°F (20-23°C) (noches) 64-68°F (18-20°C)	5,5-5,8 pH 1,2-1,5 mmhos/cm	175 a 225 ppm N (CE de 1,2 a 1,5)	Día Largo Facultativo

Programación del cultivo

Tamaño del Recipiente	Número de Plugs	Tiempo de Cultivo	Estación	RC
Pack 306	1 (ppp)	4-5 (semanas)	primavera	-
4/4.5 plg./Cuarto de galón	1 (ppp)	4-5 (semanas)	primavera	-

Recomendaciones Clave para Terminar

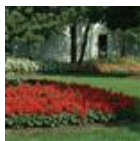
Las salvias son muy sensibles a los niveles altos de sales durante las etapas tempranas de producción de almácigo

NOTA: Los productores deben usar la información presentada aquí como pautas solamente. PanAmerican Seed recomienda que los productores realicen una prueba de productos en sus propias condiciones. Los tiempos de cosecha variarán según el clima, la ubicación, la época del año y las condiciones ambientales del invernadero. Es responsabilidad del productor confirmar que el tratamiento esté disponible en su región, así como leer y seguir todas las instrucciones de la etiqueta actual relacionadas con los productos. Nada en este documento se considerará como garantía o garantía por parte de PanAmerican Seed de los productos que se enumeran en este documento. Los términos y condiciones de venta de PanAmerican Seed se aplicarán a todos los productos enumerados en este documento.

Fotos de Variedades



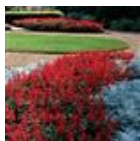
Red Hot Sally II



Red Hot Sally II



Red Hot Sally II



Red Hot Sally II

PanAmericanSeed™

PanAmerican Seed Co.
622 Town Road, West Chicago, Illinois, USA, 60185-2698
630 231-1400 Fax: 630 231-3609 PanAmSeed.com

™ indica marca registrada de y ® indica marca registrada de Ball Horticultural Company en los E.U.A. También puede haber sido registrada en otros países.
©2021 Ball Horticultural Company