

## Primula Serie Primlet®

(*Primula acaulis*)

Cultura para Plantas Anuales (revisado 17/11/21)

### Información General

Ubicación	Estación de Floración	Altura	Extensión	Espacio entre Plantas
finales de primavera, principios de primavera	principios de primavera, invierno	5-6 plg. (13-15 cm)	5-7 plg. (13-18 cm)	5-9 plg. (13-23 cm)

### Germinación

Tipo de Semilla	Tamaño de plug recomendado	Semillas/celda	Semanas de cultivo de plugs	días desde el 50% hasta la germinación máxima	pH/CE Inicial del sustrato (1:2)	Cubrir semilla
RAW	288	1	5-6	7-10	5,5-5,8 pH 0,75 mmhos/cm	Cobertura ligera

### Producción de Plugs

	Etapa 1	Etapa 2	Etapa 3	Etapa 4
<b>Humedad</b>	Nivel 4-5	Nivel 3-4	Nivel 3-4	Nivel 3-4
<b>Temperatura</b>	64-68°F (18-20°C)	60-62°F (16-17°C)	60-62°F (16-17°C)	60-62°F (16-17°C)
<b>Luz</b>	Opcional	500-1.500 p.c. (5.400-16.100 Lux)	2.000-2.500 p.c. (21.500-26.900 Lux)	2.000-2.500 p.c. (21.500-26.900 Lux)
<b>Fertilizante</b>		Menos de 100 ppm N (CE menor a 0,7)	100 a 175 ppm N (CE de 0,7 a 1,2)	100 a 175 ppm N (CE de 0,7 a 1,2)

### Recomendaciones Clave para Propagación

Evite los niveles de luz demasiado altos (> 3.000 p.c.), para evitar daño a las hojas.

### Producción de Planta Terminada

Temperatura de Producción	pH/CE Objetivo del sustrato (1:2)	Fertilizante	Horas Luz
(días) 55-60°F (13-16°C) (noches) 50-55°F (10-13°C)	5,5-6,2 pH 1,0-1,2 mmhos/cm	100 a 175 ppm N (CE de 0,7 a 1,2)	Día Largo Facultativo

### Programación del cultivo

Tamaño del Recipiente	Número de Plugs	Tiempo de Cultivo	Estación	RC
5/6 plg./Galón	1 (ppp)	15-17 (semanas)	otoño	daminozida 2.500-5.000 ppm espray

### Notas sobre Fertilizante

Empiece la fertilización con 20-10-20 a 200 ppm. Cuando estén listas para el tratamiento en frío, cambie el fertilizante a 15-0-15 a 50 ppm.

### Problemas Comunes

Insectos: áfidos, mosca blanca, mosca negra. Enfermedades: podredumbre gris (botritis) en las flores, Pythium, Rhizoctonia

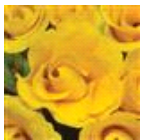
## Recomendaciones Clave para Terminar

Baje la temperatura después de la semana 5 (cuando la planta tenga 10 hojas establecidas) a 45 a 48°F (7 a 9°C) día y 35 a 45°F (2 a 7°C) noche para el inicio de la yema floral. Después de la semana 11, regrese a las temperaturas de crecimiento para el desarrollo y forzado de las flores. Las plantas se pueden mantener a 40 a 45°F (5 a 7°C) para forzarlas más tarde. El tiempo de crecimiento en semanas depende de qué tan grande se requiera la planta terminada. Una planta grande requiere más tiempo a 60 a 65°F (16 a 18°C) noches. El tiempo desde la visibilidad de la yema floral hasta la primera flor abierta es de aproximadamente 4 a 5 semanas, dependiendo de la temperatura

**NOTA:** Los productores deben usar la información presentada aquí como pautas solamente. PanAmerican Seed recomienda que los productores realicen una prueba de productos en sus propias condiciones. Los tiempos de cosecha variarán según el clima, la ubicación, la época del año y las condiciones ambientales del invernadero. Es responsabilidad del productor confirmar que el tratamiento esté disponible en su region, así como leer y seguir todas las instrucciones de la etiqueta actual relacionadas con los productos. Nada en este documento se considerará como garantía o garantía por parte de PanAmerican Seed de los productos que se enumeran en este documento. Los términos y condiciones de venta de PanAmerican Seed se aplicarán a todos los productos enumerados en este documento.

## Fotos de Variedades

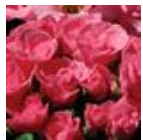
---



Golden Shades



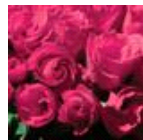
Lemon Shades



Pink Shades



Purple



Rose



Rose with Edge



Scarlet Red  
Shades



Sunrise



White



Yellow



Mixture

PanAmericanSeed™

PanAmerican Seed Co.  
622 Town Road, West Chicago, Illinois, USA, 60185-2698  
630 231-1400 Fax: 630 231-3609 PanAmSeed.com

™ indica marca registrada de y ® indica marca registrada de Ball Horticultural Company en los E.U.A. También puede haber sido registrada en otros países.  
©2022 Ball Horticultural Company