

## Portulaca Serie Happy Hour™ F<sub>1</sub>

(*Portulaca grandiflora*)

Cultura para Plantas Anuales (revisado 12/01/21)

### Información General

Ubicación	Estación de Floración	Altura	Extensión	Espacio entre Plantas
principios de primavera	finales de primavera, verano	8-10 plg. (20-25 cm)	10-12 plg. (25-30 cm)	10-14 plg. (25-36 cm)

### Germinación

Tipo de Semilla	Tamaño de plug recomendado	Semillas/celda	Semanas de cultivo de plugs	días desde el 50% hasta la germinación máxima	pH/CE Inicial del sustrato (1:2)	Cubrir semilla
MPL, RAW	288	1 4-6	4-5	2-3	5,5-6,2 pH 0,75 mmhos/cm	No

### Producción de Plugs

	Etapa 1	Etapa 2	Etapa 3	Etapa 4
<b>Humedad</b>	Nivel 4	Nivel 3	Nivel 2-4	Nivel 2-4
<b>Temperatura</b>	71-79°F (22-26°C)	71-73°F (22-23°C)	68-73°F (20-23°C)	65-67°F (18-19°C)
<b>Luz</b>	Luz	2.500 p.c. (26.900 Lux)	2.500 p.c. (26.900 Lux)	5.000 p.c. (53.800 Lux)
<b>Fertilizante</b>		Menos de 100 ppm N (CE menor a 0,7)	100 a 175 ppm N (CE de 0,7 a 1,2)	100 a 175 ppm N (CE de 0,7 a 1,2)

### Recomendaciones Clave para Propagación

Para evitar el rosetamiento, sembrar la semilla cuando el largo natural del día sea mayor a 10 horas y 30 minutos. Si se siembran antes de lo sugerido, proporcione condiciones de días largos (extender días de 12 a 13 horas luz) durante las fases críticas de producción, hasta que el número crítico de horas luz se alcance con días naturales.

### Producción de Planta Terminada

Temperatura de Producción	pH/CE Objetivo del sustrato (1:2)	Fertilizante	Horas Luz
(días) 68-76°F (20-24°C) (noches) 65-67°F (18-19°C)	5,5-6,2 pH 1,5-2,0 mmhos/cm	100 a 175 ppm N (CE de 0,7 a 1,2)	Día Neutral

### Notas sobre Horas Luz

Si trasplanta los almácigos cuando la duración del día es inferior a 10 horas y 30 minutos, proporcione condiciones de día largo.

### Programación del cultivo

Tamaño del Recipiente	Número de Plugs	Tiempo de Cultivo	Estación	RC
Pack 306	36 (ppp)	5 (semanas)	primavera	-
4/4,5 plg./Cuarto de galón	1 (ppp)	5-6 (semanas)	primavera	-

### Notas sobre Fertilizante

Fertilice riego de por medio con 15-0-15 alternando con 20-10-20, de 150 a 200 ppm N.

## Problemas Comunes

Insectos: ácaros, trips Enfermedades: Rhizoctonia, Pythium

## Recomendaciones Clave para Terminar

Los reguladores de crecimiento generalmente no son necesarios, a menos de que se produzcan en condiciones muy cálidas. La altura puede controlarse permitiendo que el medio se seque completamente entre riegos. Se puede permitir que las plantas se marchiten ligeramente una vez que las raíces alcancen los lados del recipiente. La altura también puede controlarse limitando el fertilizante, especialmente nitrógeno a base de fósforo y amonio.

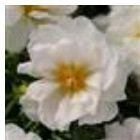
**NOTA:** Los productores deben usar la información presentada aquí como pautas solamente. PanAmerican Seed recomienda que los productores realicen una prueba de productos en sus propias condiciones. Los tiempos de cosecha variarán según el clima, la ubicación, la época del año y las condiciones ambientales del invernadero. Es responsabilidad del productor confirmar que el tratamiento esté disponible en su region, así como leer y seguir todas las instrucciones de la etiqueta actual relacionadas con los productos. Nada en este documento se considerará como garantía o garantía por parte de PanAmerican Seed de los productos que se enumeran en este documento. Los términos y condiciones de venta de PanAmerican Seed se aplicarán a todos los productos enumerados en este documento.

## Fotos de Variedades

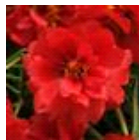
---



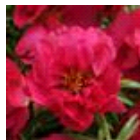
Banana



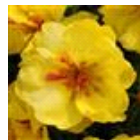
Coconut



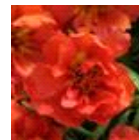
Deep Red



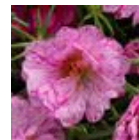
Fuchsia



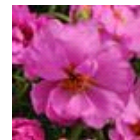
Lemon



Orange



Peppermint



Rosita



Mixture



Pink Passion  
Mixture



Tropical  
Mixture



PanAmerican Seed Co.  
622 Town Road, West Chicago, Illinois, USA, 60185  
+1 800-231-7065 [PanAmSeed.com](http://PanAmSeed.com)

™ indica marca registrada de y ® indica marca registrada de Ball Horticultural Company en los E.U.A. También puede haber sido registrada en otros países.  
©2024 Ball Horticultural Company