

## Petunia (Spreading) Serie Easy Wave® F<sub>1</sub>

(*Petunia x hybrida*)

Cultura para Plantas Anuales (revisado 24/02/20)

### Información General

Ubicación	Estación de Floración	Altura	Extensión	Espacio entre Plantas
principios de primavera	primavera, finales de primavera, verano, finales de verano	6-12 plg. (15-30 cm)	30-39 plg. (76-99 cm)	10-15 plg. (25-38 cm)

### Germinación

Forma de Semilla	Tamaño de plug recomendado	Semillas/celda	Semanas de cultivo de plugs	Días para germinar	pH/CE inicial del medio	Cubrir semilla
PEL	288 128	1 1	4-6 5-7	3-5	5,5-6,0 pH 0,75 mmhos/cm	No

### Producción de Plugs

	Etapa 1	Etapa 2	Etapa 3	Etapa 4
<b>Humedad</b>	Nivel 4-5	Nivel 3-4	Nivel 2-4	Nivel 2-4
<b>Temperatura</b>	72-75°F (22-24°C)	68-75°F (20-24°C)	65-70°F (18-21°C)	60-65°F (16-18°C)
<b>Luz</b>	Opcional	6 mol·m <sup>-2</sup> ·d <sup>-1</sup> 1.000-2.500 p.c. (10.800-26.900 Lux)	8-12 mol·m <sup>-2</sup> ·d <sup>-1</sup> 2.500-4.000 p.c. (26.900-43.100 Lux)	8-15 mol·m <sup>-2</sup> ·d <sup>-1</sup> 2.500-5.000 p.c. (26.900-53.800 Lux)
<b>Fertilizante</b>		Menos de 100 ppm N - CE menor a 0,7	100 a 175 ppm N - CE de 0,7 a 1,2	100 a 175 ppm N - CE de 0,7 a 1,2
<b>RC</b>			daminozide/2.500-5.000 ppm/espray	daminozide/2.500-5.000 ppm/espray

### Producción de Planta Terminada

Temperatura de Producción	PH/CE del Medio Deseado	Fertilizante	Horas Luz
(días) 61-75°F (16-24°C) (noches) 57-65°F (14-18°C)	5,5-6,2 pH 1,5-2,0 mmhos/cm	225 a 300 ppm N - CE de 1,5 a 2,0	Día Largo Facultativo

### Notas sobre Horas Luz

Requisito mínimo de horas luz por variedad:

9 horas: Rose Fusion; 9,5 horas: Lavender Sky Blue; 10 horas: Berry Velour, Pink Passion, Burgundy Star, Coral Reef, Neon Rose, Rosy Dawn, Silver, Violet, White, Yellow; 10,5 horas: Blue, Burgundy Velour; 11 horas: Pink, Plum Vein, Red, Red Velour

## Programación del cultivo

Tamaño del Recipiente	Número de Plugs	Tiempo de Cultivo	Estación	RC
Pack 306	1 (ppp)	6-7 (semanas)	primavera	paclobutrazol 3-5 ppm empape
4/4.5 plg./Cuarto de galón	1 (ppp)	6-7 (semanas)	primavera	paclobutrazol 3-5 ppm empape
10 plg. o Canasta colgante/3 Galón	3-4 (ppp)	8-9 (semanas)	primavera	paclobutrazol 3-5 ppm empape
Pack 306	1 (ppp)	4-5 (semanas)	verano	paclobutrazol 3-5 ppm empape
4/4.5 plg./Cuarto de galón	1 (ppp)	4-5 (semanas)	verano	paclobutrazol 3-5 ppm empape
10 plg. o Canasta colgante/3 Galón	3-4 (ppp)	6-7 (semanas)	verano	paclobutrazol 3-5 ppm empape

### Problemas Comunes

Insectos: Trips, Áfidos, moscas de invernaderos (fungus gnat y shore flies). Enfermedades: podredumbre gris (botrytis), Rhizoctonia, Pythium.

### Recomendaciones Clave para Terminar

Daminozida espray a 3.500 a 5.000 ppm de 7 a 10 días después del trasplante promueve la ramificación y controla el estiramiento temprano. Como tratamiento opcional, se puede usar flurprimidol (Topflor) en lugar de paclobutrazol a 2/3 de la dosis de paclobutrazol. Se puede cultivar a temperaturas tan bajas como 50°F (10°C). El tiempo del cultivo está relacionado con la temperatura promedio cuando se cultiva bajo la longitud de día adecuada. Las plantas tardarán más en florecer cuando crezcan en condiciones más frías. El rango de ILD recomendado es de 12 a 20 mol · m<sup>-2</sup> · d<sup>-1</sup>. Burgundy Velour, Plum Vein y Red Velour son más vigorosas dentro del grupo Easy Wave. Pueden tomar dosis más altas de paclobutrazol, 1 a 2 ppm más. Variedades duraderas en frío: Berry Velour, Blue, Burgundy Star, Burgundy Velour, Coral Reef, Lavender Sky Blue, Neon Rose, Pink Passion, Pink, Plum Vein, Red, Red Velour, Rose Fusion, Silver, Violet, White, Yellow Variedad sensible al frío : Rosy Dawn

**NOTA:** Los productores deben usar la información presentada aquí como pautas solamente. PanAmerican Seed recomienda que los productores realicen una prueba de productos en sus propias condiciones. Los tiempos de cosecha variarán según el clima, la ubicación, la época del año y las condiciones ambientales del invernadero. Es responsabilidad del productor confirmar que el tratamiento esté disponible en su región, así como leer y seguir todas las instrucciones de la etiqueta actual relacionadas con los productos. Nada en este documento se considerará como garantía o garantía por parte de PanAmerican Seed de los productos que se enumeran en este documento. Los términos y condiciones de venta de PanAmerican Seed se aplicarán a todos los productos enumerados en este documento.

## Fotos de Variedades

---



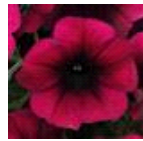
Berry Velour



Blue



Burgundy Star



Burgundy  
Velour



Coral Reef



Lavender Sky  
Blue



Neon Rose



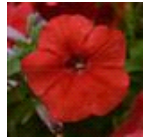
Pink



Pink Passion



Plum Vein



Red



Red Velour



Rose Fusion



Rosy Dawn



Silver



Violet



White



Yellow



Beachcomber  
Mixture  
Improved



Formula  
Mixture



Great Lakes  
Mixture



Opposites  
Attract Mixture



Plum Pudding  
Mixture



South Beach  
Mixture



Starfish Mixture



The Flag  
Mixture

PanAmericanSeed™

PanAmerican Seed Co.  
622 Town Road, West Chicago, Illinois, USA, 60185-2698  
630 231-1400 Fax: 630 231-3609 PanAmSeed.com

™ indica marca registrada de y ® indica marca registrada de Ball Horticultural Company en los E.U.A. También puede haber sido registrada en otros países.  
©2020 Ball Horticultural Company