

Coleus, Premium Sun Pineapple Surprise

(*Solenostemon scutellarioides*)

Cultura para Plantas Anuales (revisado 24/02/20)

Información General

Ubicación	Estación de Floración	Altura	Extensión	Espacio entre Plantas
principios de primavera	-	18-26 plg. (46-66 cm)	18-22 plg. (46-56 cm)	12-16 plg. (30-41 cm)

Germinación

Forma de Semilla	Tamaño de plug recomendado	Semillas/celda	Semanas de cultivo de plugs	Días para germinar	pH/CE inicial del medio	Cubrir semilla
PEL	288	1	5-6	4-5	5,5-5,8 pH 0,75 mmhos/cm	Cobertura ligera

Producción de Plugs

	Etapa 1	Etapa 2	Etapa 3	Etapa 4
Humedad	Nivel 4	Nivel 3-4	Nivel 2-4	Nivel 2-4
Temperatura	72-75°F (22-24°C)	72-75°F (22-24°C)	68-70°F (20-21°C)	60-62°F (16-17°C)
Luz	Opcional	2.500 p.c. (26.900 Lux)	2.500 p.c. (26.900 Lux)	2.500-5.000 p.c. (26.900-53.800 Lux)
Fertilizante	Menos de 100 ppm N - CE menor a 0,7		100 a 175 ppm N - CE de 0,7 a 1,2	100 a 175 ppm N - CE de 0,7 a 1,2

Notas sobre Fertilizante

Para prevenir enfermedades, riegue temprano en el día para que el follaje esté seco al anochecer.

Recomendaciones Clave para Propagación

El coleus es muy sensible a los niveles altos de sales, particularmente a los niveles altos en amonio. Durante la germinación, mantenga los niveles de amonio por debajo de 10 ppm. Los RC generalmente no son necesarios.

Producción de Planta Terminada

Temperatura de Producción	PH/CE del Medio Deseado	Fertilizante	Horas Luz
(días) 68-75°F (20-24°C) (noches) 65-68°F (18-20°C)	5,8-6,2 pH 1,5-2,0 mmhos/cm	100 a 175 ppm N - CE de 0,7 a 1,2	Día Corto Facultativo

Programación del cultivo

Tamaño del Recipiente	Número de Plugs	Tiempo de Cultivo	Estación	RC
Pack 306	1 (ppp)	4-5 (semanas)	primavera	-
4/4.5 plg./Cuarto de galón	1 (ppp)	4-5 (semanas)	primavera	-
5/6 plg./Galón	1 (ppp)	5-6 (semanas)	primavera	-

Notas sobre Fertilizante

Tenga cuidado al usar Augeo y Topflor, ya que podrían alterar el color del follaje.

Problemas Comunes

Insectos: pulgones, mealy bugs, moscas blancas. Enfermedades: Alternaria, Botrytis, Verticillium, Downy mildiu. Otros: Alargamiento excesivo del entrenudo en condiciones de poca luz y/o falta de espacio entre las plantas.

Recomendaciones Clave para Terminar

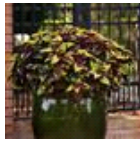
Puede haber alargamiento excesivo de los entrenudos o en condiciones de poca luz o falta de espacio entre las plantas. Florel (Ethephon) se puede aplicar para promover el aumento en la ramificación y el control de altura si es necesario. Una dosis de 300 ppm (7,69 ml/l 3,9% de formulación o 0,63 ml/l de 48% de formulación) 2 a 3 semanas después del trasplante es efectivo. Florel también retrasa la floración. RC opcional: B-Nine/Alar (daminozida) 2.500 a 5.000 ppm (3 a 6 g/l 85% de formulación o 4 a 8 g/l de 64% de formulación) se puede aplicar 2 a 3 semanas después del trasplante para controlar la altura. Repita si es necesario.

NOTA: Los productores deben usar la información presentada aquí como pautas solamente. PanAmerican Seed recomienda que los productores realicen una prueba de productos en sus propias condiciones. Los tiempos de cosecha variarán según el clima, la ubicación, la época del año y las condiciones ambientales del invernadero. Es responsabilidad del productor confirmar que el tratamiento esté disponible en su región, así como leer y seguir todas las instrucciones de la etiqueta actual relacionadas con los productos. Nada en este documento se considerará como garantía o garantía por parte de PanAmerican Seed de los productos que se enumeran en este documento. Los términos y condiciones de venta de PanAmerican Seed se aplicarán a todos los productos enumerados en este documento.

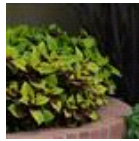
Fotos de Variedades



Pineapple
Surprise



Pineapple
Surprise



Pineapple
Surprise

PanAmericanSeed™

PanAmerican Seed Co.
622 Town Road, West Chicago, Illinois, USA, 60185-2698
630 231-1400 Fax: 630 231-3609 PanAmSeed.com

™ indica marca registrada de y ® indica marca registrada de Ball Horticultural Company en los E.U.A. También puede haber sido registrada en otros países.
©2020 Ball Horticultural Company