

Portulaca Serie Happy Hour™ F₁

(*Portulaca grandiflora*)

Cultura para Plantas Anuales (revisado 22/02/19)

Plug crop time: 4 to 5 weeks

Transplant to finish: 5 weeks

- Sow up to 2 weeks earlier than competing bush-type varieties, as Happy Hour is bred to bloom under shorter days than other portulacas – 10.5 hours.
- Tidy, mounded plants are easier to pack and ship, with less breakage than prostrate types.
- Well-branched plants flower uniformly across the series.
- Extra-appealing at retail, with fuller habit and large, double blooms in vivid colours.

Información General

Ubicación	Estación de Floración	Altura	Extensión	Espacio entre Plantas
principios de primavera	finales de primavera, verano	8-10 plg. (20-25 cm)	10-12 plg. (25-30 cm)	10-14 plg. (25-36 cm)

Germinación

Forma de Semilla	Tamaño de plug recomendado	Semillas/celda	Semanas de cultivo de plugs	Días para germinar	pH/CE inicial del medio	Cubrir semilla
MPL, RAW	288	1 4-6	4-5	2-3	5,5-6,2 pH 0,75 mmhos/cm	No

Producción de Plugs

	Etapa 1	Etapa 2	Etapa 3	Etapa 4
Humedad	Nivel 4	Nivel 3	Nivel 2-4	Nivel 2-4
Temperatura	71-79°F 22-26°C	71-73°F 22-23°C	68-73°F 20-23°C	65-67°F 18-19°C
Luz	Luz	2.500 p.c. (26.900 Lux)	2.500 p.c. (26.900 Lux)	5.000 p.c. (53.800 Lux)
Fertilizante	Menos de 100 ppm N - CE menor a 0.7	Menos de 100 ppm N - CE menor a 0.7	100 a 175 ppm N - CE de 0.7 a 1.2	100 a 175 ppm N - CE de 0.7 a 1.2

Recomendaciones Clave para Propagación

Para evitar el rosetamiento, sembrar la semilla cuando el largo natural del día sea más largo que 10 horas y 30 minutos. Si se siembran antes de lo sugerido, proporcione condiciones de días largos (extender días a 12 a 13 horas luz) durante las fases críticas de la producción, hasta que el número crítico de horas luz se alcance con días naturales.

Producción de Planta Terminada

Temperatura de Producción	PH/CE del Medio Deseado	Fertilizante	Horas Luz
(días) 68-76°F (noches) 65-67°F 20-24°C 18-19°C	5,5-6,2 pH 1,5-2,0 mmhos/cm	100 a 175 ppm N - CE de 0.7 a 1.2	Día Neutral

Notas sobre Horas Luz

Si los plugs se trasplantan con días de menos de 10 horas con 30 minutos horas luz, proporcione condiciones de días largos.

Programación del cultivo

Tamaño del Recipiente	Número de Plugs	Tiempo de Cultivo	Estación	RC
Pack 306	36 (ppp)	5 (semanas)	primavera	-
4/4.5 plg./Cuarto de galón	1 (ppp)	5-6 (semanas)	primavera	-

Notas sobre Fertilizante

Fertilice cada raigo de por medio con 15-0-15 alternando con 20-10-20, 150 a 200 ppm N.

Problemas Comunes

Insectos: ácaros, thrips Enfermedades: Rhizoctonia, Pythium

Recomendaciones Clave para Terminar

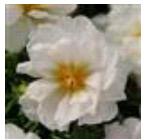
Los reguladores de crecimiento generalmente no son necesarios, a menos de que se produzcan en condiciones muy cálidas. La altura puede controlarse permitiendo que el medio seque completamente entre riegos. Se puede permitir que las plantas se marchiten ligeramente una vez que las raíces alcancen los lados del recipiente. La altura también puede controlarse limitando el fertilizante, especialmente nitrógeno con base de fósforo y amonio.

NOTA: El productor deberá utilizar la información presentada únicamente como una guía. PanAmerican Seed recomienda que el productor realice ensayos bajo sus condiciones de producción. El tiempo de cultivo varía dependiendo del clima, lugar de producción, época del año y condiciones ambientales en el invernadero. Es responsabilidad del productor leer y seguir las instrucciones en la etiqueta del producto. Nada de lo aquí expuesto se considerará garantía de los productos por parte de Pan American Seed. Los términos y condiciones de venta de PanAmerican Seed aplican a todos los productos aquí incluidos.

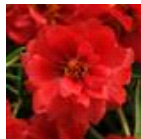
Fotos de Variedades



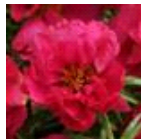
Banana



Coconut



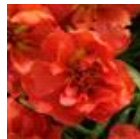
Deep Red



Fuchsia



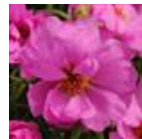
Lemon



Orange



Peppermint



Rosita



Mixture



Pink Passion
Mixture



Tropical
Mixture

PanAmericanSeed™

PanAmerican Seed Co.
622 Town Road, West Chicago, Illinois, USA, 60185-2698
630 231-1400 Fax: 630 231-3609 PanAmSeed.com

™ indica marca registrada de y ® indica marca registrada de Ball Horticultural Company en los E.U.A. También puede haber sido registrada en otros países.
©2019 Ball Horticultural Company