

Begonia Serie BabyWing® F₁

(*Begonia x hybrida*)

Cultura para Plantas Anuales (revisado 10/01/18)

Plug crop time: 7 to 8 weeks

Transplant to finish: 5 to 7 weeks

- BabyWing is not daylength sensitive, so it is the first interspecific begonia to market.
- Upright, mounded, controlled plants stand up to shipping.
- Easy, season-long performance in landscapes and containers.
- Heat tolerant and handles stressful conditions well.

Información General

Ubicación	Estación de Floración	Altura	Extensión	Espacio entre Plantas
finales de primavera	primavera, finales de primavera, verano	12-15 plg. (30-38 cm)	10-12 plg. (25-30 cm)	10-12 plg. (25-30 cm)

Germinación

Forma de Semilla	Tamaño de plug recomendado	Semillas/celda	Semanas de cultivo de plugs	Días para germinar	pH/CE inicial del medio	Cubrir semilla
PEL	288	1	7-8	7-10	5,8-6,2 pH 0,5 mmhos/cm	No

Producción de Plugs

	Etapa 1	Etapa 2	Etapa 3	Etapa 4
Humedad	Nivel 5	Nivel 4-5	Nivel 3-4	Nivel 3
Temperatura	72-77°F 22-25°C	72-75°F 22-24°C	72-75°F 22-24°C	65-67°F 18-19°C
Luz	Opcional	1.000-2.500 p.c. (10.800-26.900 Lux)	1.000-2.500 p.c. (10.800-26.900 Lux)	2.500-5.000 p.c. (26.900-53.800 Lux)
Fertilizante	Menos de 100 ppm N - CE menor a 0.7		100 a 175 ppm N - CE de 0.7 a 1.2	100 a 175 ppm N - CE de 0.7 a 1.2

Notas sobre Fertilizante

La fertilización frecuente y ligera es mejor. Utilice aproximadamente 50 ppm de 20-10-20 al día 8, y 100 ppm al día 11. Después utilice cada día de por medio hasta la Etapa 3. Después de que las hojas verdaderas emerjan, alterne con 15-0-15 hasta el trasplante. Recuerde siempre enjuagar el follaje después de alimentar.

Recomendaciones Clave para Propagación

Mantenga humedad alta hasta que se desarrolle la primera hoja verdadera.

Producción de Planta Terminada

Temperatura de Producción	pH/CE del Medio Deseado	Fertilizante	Horas Luz
(días) 65-70°F 18-21°C (noches) 60-65°F 16-18°C	6,0-6,5 pH 1,0-1,2 mmhos/cm	100 a 175 ppm N - CE de 0.7 a 1.2	Día Neutral

Programación del cultivo

Tamaño del Recipiente	Número de Plugs	Tiempo de Cultivo	Estación	RC
4/4.5 plg./Cuarto de galón	1 (ppp)	6-8 (semanas)	primavera	-
5/6 plg./Galón	1-2 (ppp)	6-8 (semanas)	primavera	-
12 plg. o Canasta colgante/5 Galón	3-4 (ppp)	6-8 (semanas)	primavera	-

Notas sobre Fertilizante

Fertilice cada raigo de por medio con 15-0-15 alternando con 20-10-20 a 150 ppm.

Sensibilidad Química

BabyWing muestra respuesta a Bonzi y Sumagic. El uso de Cycocel para controlar la planta puede causar fitotoxicidad. Utilice combinación en tanque con B-Nine para reducir la fitotoxicidad.

Problemas Comunes

Insectos: fungus gnat, shore flies

Recomendaciones Clave para Terminar

Después del trasplante, de ser necesario, aplique un espray muy ligero de mezcla en tanque de Cycocel 300 ppm y B-Nine 2,500 ppm.

NOTA: El productor deberá utilizar la información presentada únicamente como una guía. PanAmerican Seed recomienda que el productor realice ensayos bajo sus condiciones de producción. El tiempo de cultivo varía dependiendo del clima, lugar de producción, época del año y condiciones ambientales en el invernadero. Es responsabilidad del productor leer y seguir las instrucciones en la etiqueta del producto. Nada de lo aquí expuesto se considerará garantía de los productos por parte de Pan American Seed. Los términos y condiciones de venta de PanAmerican Seed aplican a todos los productos aquí incluidos.

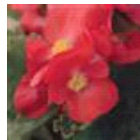
Fotos de Variedades



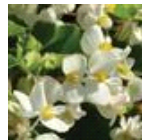
Bicolor



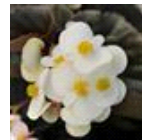
Pink



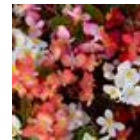
Red



White



White Bronze
Leaf



Mixture

PanAmericanSeed™

PanAmerican Seed Co.
622 Town Road, West Chicago, Illinois, USA, 60185-2698
630 231-1400 Fax: 630 231-3609 PanAmSeed.com

™ indica marca registrada de y ® indica marca registrada de Ball Horticultural Company en los E.U.A. También puede haber sido registrada en otros países.
©2019 Ball Horticultural Company