

Pepper Pot-a-peño F₁

(*Capsicum annuum*)

Овощные культуры (обновлено 15.02.23)

Общая информация

Расположение	Период цветения	Высота	Ширина	Расстояние между растениями
Солнечное	Лето	12-15 в . (30-38 cm)	18-20 в . (46-51 cm)	12-18 в . (30-46 cm)

Проращивание

Форма семян	Рекомендуемый размер посевной кассеты	Семян в ячейке	До пикировки (недель)	дней от проращивания 50% сеянцев, до максимального проращивания	pH/EC (1:2) субстрат для посева	Присыпание семян
RAW	288	1	5-6	5-7	5,8-6,2 pH 0,75 mmhos/cm	Слегка присыпать

Производство сеянцев

	Стадия 1	Стадия 2	Стадия 3	Стадия 4
Увлажнение	Уровень 4	Уровень 3-4	Уровень 2-4	Уровень 2-4
Температура	70-78°F (21-26°C)	68-72°F (20-22°C)	65-70°F (18-21°C)	62-67°F (17-19°C)
Освещенность	Опционально	1 000-2 500 фут-свечей (10 800-26 900 Lux)	1 000-2 500 фут-свечей (10 800-26 900 Lux)	2 500-5 000 фут-свечей (26 900-53 800 Lux)
Подкормки	Менее 100ppm N (Менее 0.7 EC)	Менее 100ppm N (Менее 0.7 EC)	от 100 до 175 ppm N (от 0.7 до 1.2 EC)	от 100 до 175 ppm N (от 0.7 до 1.2 EC)

Применение удобрений

На стадии проращивания перец чувствителен к высокому содержанию солей, особенно аммония. Сохраняйте уровень содержания аммония ниже 10 ppm.

Ключевые моменты выращивания

Высоту растения можно контролировать путем отказа от удобрений, избегания избыточного полива, выращивания в условиях высокой освещенности и использования DIF, когда это возможно. При необходимости, для контроля высоты через 2 недели после посева можно использовать юниконазол (Sumagic) в дозировке 2,5-5 ppm. Если требуется, повторить через 2 недели.

Выращивание до получения готового растения

Выращивание при температуре	pH/EC (1:2) субстрат для выращивания	Подкормки	Длина дня
(день) 68-80°F (20-27°C) (ночь) 65-70°F (18-21°C)	5,5-6,2 pH 1,0 mmhos/cm	от 100 до 175 ppm N (от 0.7 до 1.2 EC)	-

Дней до получения зеленых плодов

45-50

Дней до получения зрелых плодов

60-65

Расчет выхода готовой продукции

Размер посадочной емкости	Сеянцев/горшок	Период выращивания	Сезон	Регуляторы роста
Cell Pack	1 (ppp)	4-6 (недель)	Весна	-
4"/4,5"/Quart	1 (ppp)	4-6 (недель)	Весна	-
10" Pot or HB/3 Gallon	1-3 (ppp)	8-10 (недель)	Весна	-

Дополнительная информация

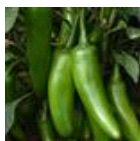
Хорошая производительность в открытом грунте или в контейнере, с опорой или без. Для производства растений для подвесных кашпо, выращивайте в сухом месте и обеспечьте высокое освещение, в идеале на открытом воздухе.

ПРИМЕЧАНИЕ: Производители рассады должны использовать данную информацию только как базовые принципы выращивания. PanAmerican Seed рекомендует проведение предварительных испытаний сортов, в конкретных условиях производителя. Период выращивания зависит от климатических условий, времени года, расположения производства и условий в теплице. Производитель несет ответственность за изучение и соблюдение существующих информационных материалов касающихся конкретной продукции. Любая информация указанная в данном материале не может считаться гарантией или гарантией PanAmerican Seed на любые продукты перечисленные здесь. Условия продажи PanAmerican Seed распространяются на все продукты указанные в данном материале.

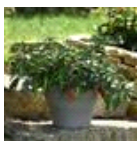
Фотографии сорта



Pot-a-peño



Pot-a-peño



Pot-a-peño



PanAmerican Seed Co.
622 Town Road, West Chicago, Illinois, USA, 60185
+1 800-231-7065 PanAmSeed.com

™ denotes a trademark of and © denotes a registered trademark of Ball Horticultural Company in the US. It may also be registered in other countries.
©2024 Ball Horticultural Company