

Verbena Buenos Aires

(*Verbena bonariensis*)

Многолетние растения (обновлено 20.01.21)

Общая информация

Расположение	Период цветения	Высота	Ширина	Расстояние между растениями
Солнечное	Лето, Позднее лето, Осень	40-50 в . (102-127 cm)	12-16 в . (30-41 cm)	12-20 в . (30-51 cm)

Проращивание

Форма семян	Рекомендуемый размер посевной кассеты	Семян в ячейке	До пикировки (недель)	дней от проращивания 50% сеянцев, до максимального проращивания	pH/EC (1:2) субстрат для посева	Присыпание семян
PRM	288	4	6-7	7-10	5,5-6,2 pH	Да
	128	4	8		0,75 mmhos/cm	

Производство сеянцев

	Стадия 1	Стадия 2	Стадия 3	Стадия 4
Увлажнение	Уровень 4	Уровень 2-3	Уровень 2	Уровень 2
Температура	68-72°F (20-22° C)	65-68°F (18-20°C)	60-65°F (16-18°C)	60-65°F (16-18°C)
Освещенность	Темный	2 000-2 500 фут-свечей (21 500- 26 900 Lux)	2 000-2 500 фут-свечей (21 500-26 900 Lux)	4 000-5 000 фут-свечей (43 100-53 800 Lux)
Подкормки		от 100 до 175 ppm N (от 0.7 до 1.2 EC)	от 100 до 175 ppm N (от 0.7 до 1.2 EC)	от 100 до 175 ppm N (от 0.7 до 1.2 EC)
Регуляторы роста			даминозид/хлормекат хлорид баковая смесь/1,500/200-2,500/300 ppm/Опрыскивание	даминозид/хлормекат хлорид баковая смесь/2,500/300-3,750/500 ppm/Опрыскивание

Охлаждение

Нет

Выращивание до получения готового растения

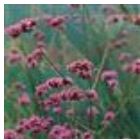
Выращивание при температуре	pH/EC (1:2) субстрат для выращивания	Подкормки	Длина дня
(день) 65-68°F (18-20°C) (ночь) 60-65°F (16-18°C)	5,5-6,2 pH 1,3-1,5 mmhos/cm	от 175 до 225 ppm N (от 1.2 до 1.5 EC)	Факультативный длинный день

Расчет выхода готовой продукции

Тип продукции	Размер посадочной емкости	Сеянцев/горшок	Период выращивания	Сезон	Регуляторы роста
Однолетник	4"/4,5"/Quart	1 (ppp)	11-13 (неделя)	Поздняя весна	-
Однолетник	5"/6"/1 Gallon	1-3 (ppp)	10-11 (неделя)	Осень, СДТ(средняя дневная температура) 68°F (20°C)	даминозид 2 500-5 000 ppm Опрыскивание

ПРИМЕЧАНИЕ: Производители рассады должны использовать данную информацию только как базовые принципы выращивания. PanAmerican Seed рекомендует проведение предварительных испытаний сортов, в конкретных условиях производителя. Период выращивания зависит от климатических условий, времени года, расположения производства и условий в теплице. Производитель несет ответственность за изучение и соблюдение существующих информационных материалов касающихся конкретной продукции. Любая информация указанная в данном материале не может считаться гарантией или гарантией PanAmerican Seed на любые продукты перечисленные здесь. Условия продажи PanAmerican Seed распространяются на все продукты указанные в данном материале.

Фотографии сорта



Buenos Aires

PanAmericanSeed™

PanAmerican Seed Co.
622 Town Road, West Chicago, Illinois, USA, 60185-2698
630 231-1400 Fax: 630 231-3609 PanAmSeed.com

™ denotes a trademark of and © denotes a registered trademark of Ball Horticultural Company in the US. It may also be registered in other countries.
©2022 Ball Horticultural Company