

Lisianthus Серии Flare F₁

(*Eustoma grandiflorum*)

Срезочные культуры (обновлено 23.01.21)

Общая информация

Тип производства	Использование	Длина стебля	Группа по срокам цветения
Теплица, Пленочная теплица с открытыми торцами	Основа букета, Дополнительные элементы	36-45 в . (91-114 см)	2

Прорастание

Форма семян	Рекомендуемый размер посевной кассеты	Семян в ячейке	До пикировки (недель)	дней от прорастания 50% сеянцев, до максимального прорастания	pH/EC (1:2) субстрат для посева	Присыпание семян
PEL	406	1	8-10	8-12	5,8-6,2 pH 0,75 mmhos/cm	Слегка присыпать

Производство сеянцев

	Стадия 1	Стадия 2	Стадия 3	Стадия 4
Увлажнение	Уровень 4	Уровень 3-4	Уровень 3-4	Уровень 3
Температура	68-72°F (20-22°C)	68-72°F (20-22°C)	65-68°F (18-20°C)	62-65°F (17-18°C)
Освещенность		1 000-2 500 фут-свечей (10 800-26 900 Lux)	1 000-2 500 фут-свечей (10 800-26 900 Lux)	2 500-5 000 фут-свечей (26 900-53 800 Lux)
Подкормки	Менее 100ppm N (Менее 0.7 EC)	от 100 до 175 ppm N (от 0.7 до 1.2 EC)	от 100 до 175 ppm N (от 0.7 до 1.2 EC)	от 175 до 225 ppm N (от 1.2 до 1.5 EC)

Ключевые моменты выращивания

Избегать повышения температуры субстрата (>72°F/22°C) начиная со Стадии 2 , т.к. это может вызвать возникновение розеточности и замедлить рост сеянцев. Также очень важно создать систему профилактического контроля за болезнями и вредителями, при производстве лизиантуса.

Выращивание до получения готового растения

pH/EC (1:2) субстрат для выращивания	Подкормки	Длина дня
5,8-6,5 pH 1,5-2,0 mmhos/cm	от 100 до 175 ppm N (от 0.7 до 1.2 EC)	Факультативный длинный день

Расчет длины дня

В зимний период, при продолжительности дня менее 12 часов, рекомендуется применение дополнительного освещения (газоразрядные или лампы накаливания).

Расчет выхода готовой продукции

Тип производства	Использование сетки	Температура	Плотность посадки	Период выращивания
Пленочная теплица с открытыми торцами	Требуется	18-27°C/65-80°F (day) 13-18°C/55-65°F (night)	6-8 растений/фут ² (65-86 растений/м ²)	13-16 недель
Теплица	Рекомендуется	18-27°C/65-80°F (day) 13-18°C/55-65°F (night)	6-8 растений/фут ² (65-86 растений/м ²)	13-16 недель

Распространенные проблемы

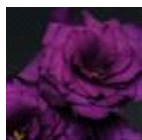
Насекомые вредители: Тля, Листовой минер, Трипс, Белокрылка
Болезни: Серая гниль, Фузариоз, Питиум, Ризоктониоз, Тосповирусы
Прочие: водоросли на поверхности рассадной кассеты, розеточность

Дополнительная информация

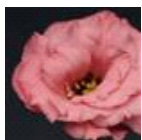
Длина стебля срезочного лизиантуса, выращенного под прямым солнечным светом, короче чем у выращенного в теплице. Flare это F1 серия

ПРИМЕЧАНИЕ: Производители рассады должны использовать данную информацию только как базовые принципы выращивания. PanAmerican Seed рекомендует проведение предварительных испытаний сортов, в конкретных условиях производителя. Период выращивания зависит от климатических условий, времени года, расположения производства и условий в теплице. Производитель несет ответственность за изучение и соблюдение существующих информационных материалов касающихся конкретной продукции. Любая информация указанная в данном материале не может считаться гарантией или гарантией PanAmerican Seed на любые продукты перечисленные здесь. Условия продажи PanAmerican Seed распространяются на все продукты указанные в данном материале.

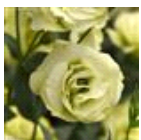
Фотографии сорта



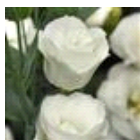
Deep Blue



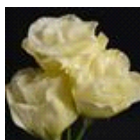
Deep Rose



Jade



White



Yellow

PanAmericanSeed™

PanAmerican Seed Co.
622 Town Road, West Chicago, Illinois, USA, 60185-2698
630 231-1400 Fax: 630 231-3609 PanAmSeed.com

™ denotes a trademark of and © denotes a registered trademark of Ball Horticultural Company in the US. It may also be registered in other countries.
©2022 Ball Horticultural Company