

Coleus, Premium Sun Watermelon

(*Solenostemon scutellarioides*)

Однолетние растения (обновлено 24.02.20)

Общая информация

Расположение	Период цветения	Высота	Ширина	Расстояние между растениями
Полутень	-	20 в . (51 см)	18-22 в . (46-56 см)	12-18 в . (30-46 см)

Проращивание

Форма семян	Рекомендуемый размер посевной кассеты	Семян в ячейке	До пикировки (недель)	Появление всходов (дней)	Базовые значения pH ЕС	Присыпание семян
PEL	288	1	5-6	4-5	5,5-5,8 pH 0,75 mmhos/cm	Слегка присыпать

Производство сеянцев

	Стадия 1	Стадия 2	Стадия 3	Стадия 4
Увлажнение	Уровень 4	Уровень 3-4	Уровень 2-4	Уровень 2-4
Температура	72-75°F (22-24°C)	72-75°F (22-24°C)	68-70°F (20-21°C)	60-62°F (16-17°C)
Освещенность	Опционально	2 500 фут-свечей (26 900 Lux)	2 500 фут-свечей (26 900 Lux)	2 500-5 000 фут-свечей (26 900-53 800 Lux)
Подкормки		Менее 100ppm N - Менее 0.7 ЕС	от 100 до 175 ppm N - от 0.7 до 1.2 ЕС	от 100 до 175 ppm N - от 0.7 до 1.2 ЕС

Применение удобрений

Для предотвращения развития болезней, поливать в первой половине дня, вечером листья растений должны быть сухими.

Ключевые моменты выращивания

Колеус очень чувствителен к высокому содержанию солей в почве, особенно к высокому содержанию солей аммония. На стадии проращивания необходимо поддерживать уровень аммония - менее 10ppm. Регуляторы роста, как правило, не требуются.

Выращивание до получения готового растения

Выращивание при температуре	требуемые значения pH ЕС	Подкормки	Длина дня
(день) 68-75°F (20-24°C) (ночь) 65-68°F (18-20°C)	5,8-6,2 pH 1,5-2,0 mmhos/cm	от 100 до 175 ppm N - от 0.7 до 1.2 ЕС	Факультативный короткий день

Расчет выхода готовой продукции

Размер посадочной емкости	Сеянцев/горшок	Период выращивания	Сезон	Регуляторы роста
Cell Pack	1 (ppp)	4-5 (неделя)	Весна	-
4"/4.5"/Quart	1 (ppp)	4-5 (неделя)	Весна	-
5"/6"/1 Gallon	1 (ppp)	5-6 (неделя)	Весна	-

Применение удобрений

Будьте осторожны при использовании Augco и Topflor т.к. они могут изменить цвет листьев.

Распространенные проблемы

Насекомые вредители: Тля, Мучнистый червец, Белокрылка
Болезни: Альтернариоз, Серая гниль, Вертициллез, Ложная мучнистая роса
Прочие: Чрезмерное удлинение междоузлий при низком освещении или скученности.

Дополнительная информация

Возможно чрезмерное вытягивание междоузлий в условиях низкой интенсивности света и скученности. При необходимости, применять Florel (этефон) для усиления ветвления и контроля высоты растений. Эффективная дозировка 300ppm (7.69 мл/литр концентрация д.в. 3.9% или 0.63 мл/литр концентрация д.в. 48%) через 2-3 недели после пикировки. Florel может задерживать цветение. Регуляторы роста (при необходимости): для контроля высоты растений B-Nine/Alar (daminozide) 2,500-5,000ppm (0.3-0.6 г/литр концентрация д.в. 85% или 4.0-8.0 г/литр концентрация д.в. 64%) через 2-3 недели после пикировки. Повторная обработка - если потребуется.

ПРИМЕЧАНИЕ: Производители рассады должны использовать данную информацию только как базовые принципы выращивания. PanAmerican Seed рекомендует проведение предварительных испытаний сортов, в конкретных условиях производителя. Период выращивания зависит от климатических условий, времени года, расположения производства и условий в теплице. Производитель несет ответственность за изучение и соблюдение существующих информационных материалов касающихся конкретной продукции. Любая информация указанная в данном материале не может считаться гарантией или гарантией PanAmerican Seed на любые продукты перечисленные здесь. Условия продажи PanAmerican Seed распространяются на все продукты указанные в данном материале.

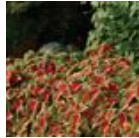
Фотографии сорта



Watermelon



Watermelon



Watermelon

PanAmericanSeed™

PanAmerican Seed Co.
622 Town Road, West Chicago, Illinois, USA, 60185-2698
630 231-1400 Fax: 630 231-3609 PanAmSeed.com

™ denotes a trademark of and © denotes a registered trademark of Ball Horticultural Company in the US. It may also be registered in other countries.
©2020 Ball Horticultural Company