

## Pepper (Edible Potted) Hot Lemon Zest

(*Capsicum annuum*)

Coltivazione ortaggi (rivisto/adatto 30/10/23)

### Informazioni generali

Esposizione	Periodo di fioritura	Altezza	Larghezza	Spaziare
Sole	Estate	12-14 in. (30-36 cm)	12-14 in. (30-36 cm)	

### Germinazione

Tipo di seme	Dimensioni consigliate del plug	Semi/alveolo	Durata della coltivazione in plug (settimane)	giorni dal 50% alla germinazione massima	Valori pH/CE (1:2) substrato di semina	Copertura seme
RAW	288	1	3-4	5-6	5,4-5,8 pH 0,8-1,2 mmhos/cm	No

### Produzione giovani piante

	Fase di viluppo 1	Fase di viluppo 2	Fase di viluppo 3	Fase di viluppo 4
<b>Umidità del substrato</b>	Livello 4	Livello 3-4	Livello 2-4	Livello 2-4
<b>Temperatura</b>	70-73°F (21-23°C)	68-70°F (20-21°C)	68-70°F (20-21°C)	68-70°F (20-21°C)
<b>Luce</b>	Facoltativo	1.000-2.500 f.c. (10.800-26.900 Lux)	1.000-2.500 f.c. (10.800-26.900 Lux)	2.500-5.000 f.c. (26.900-53.800 Lux)
<b>Fertilizzazione</b>	Meno di 100 mg N (Meno di 0,7 CE)	da 100 a 175 mg N (0,7-1,2 CE)	da 175 a 225 mg N (1,2-1,5 CE)	da 175 a 225 mg N (1,2-1,5 CE)
<b>Fitoregolatori / Regolatori di crescita</b>			uniconazole/2,5 ppm/Nebulizzare/Spruzzare	uniconazole/2,5 ppm/Nebulizzare/Spruzzare

### Consigli per la propagazione

Per garantire un risultato uniforme, si consiglia un trattamento fitoregolatore mediante nebulizzazione fine. Nel caso delle varietà più vigorose, il trattamento con uniconazole in concentrazione da 2,5 ppm, effettuato una prima volta 10-12 giorni dopo la semina e ripetuto dopo ulteriori 2 settimane, aiuta a controllare le dimensioni delle piante. Per una germinazione efficace: Assicurarsi che i vassoi siano bagnati prima di procedere alla copertura. Copertura orizzontale: coprire con uno strato di poliestere Reemay, seguito da uno strato di plastica bianca. Rimuovere la plastica dopo 8-10 giorni. Non lasciar asciugare il poliestere Reemay. Rimuovere la plastica dopo ulteriori 2-3 giorni.

### Continuazione della coltivazione fino al prodotto finale

Temperatura fase finale della coltivazione	Valori pH/CE (1:2) substrato di coltivazione	Fertilizzazione	Lunghezza giorno
<b>(giorno)</b> 68-80°F (20-27°C) <b>(notte)</b> 66-70°F (19-21°C)	5,5-5,9 pH 1,8-2,5 mmhos/cm	Più di 300 mg N (Più di 2,0 CE)	Giorno neutro / Neutrodiurne

### Giorni per la produzione di frutti verdi

85-100

### Giorni per la produzione di frutti maturi

100-115

## Programmazione della coltivazione

Dimensioni del vaso/contenitore	Piante/vaso	Durata della coltivazione	Stagione	Fitoregolatori / Regolatori di crescita
5"/6"/1 Gallon	1 (ppp)	17 (settimane)	Primavera	-
8"/2 Gallon	1 (ppp)	17 (settimane)	Primavera	-
5"/6"/1 Gallon	1 (ppp)	15 (settimane)	Estate	-
8"/2 Gallon	1 (ppp)	15 (settimane)	Estate	-

### Linee guida alla fertilizzazione

Se le piante vengono innaffiate dal basso, e soprattutto in condizioni di scarso apporto idrico, è importante usare un'EC più elevata circa una volta a settimana. Assicurare un apporto di Ca sufficiente nella fase finale della produzione.

### Problemi più comuni

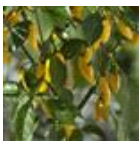
Il problema maggiore nella produzione del genere Capsicum è rappresentato dai tripidi. In tal senso, si consiglia l'utilizzo di trappole adesive (1 x ogni bancale da 6 m).

### Consigli per la coltivazione di piante finite

Piantare le piantine in profondità. Innaffiare dal basso, per tenere la superficie del substrato quanto più asciutta possibile. È particolarmente importante evitare gli eccessi d'acqua fino alla fioritura, lasciando che le piante appassiscano leggermente tra un'innaffiatura e l'altra. Per uno sviluppo ottimale, si raccomanda di distanziare le piante non appena arrivano a toccarsi. Per evitare un allungamento eccessivo delle piante, limitare l'apporto idrico dal momento della spaziatura fino alla fioritura. Per via del peso dei frutti, si consiglia di sorreggere le piante con tutori prima della spedizione. Le piante risultano in tal modo più stabili.

**NOTA:** Le informazioni fornite sono da intendersi come semplici linee guida per i produttori. PanAmerican Seed consiglia ai produttori di condurre una prova delle varietà nelle condizioni di coltivazione locali. La durata della coltivazione dipende da condizioni climatiche, area geografica, stagione e condizioni all'interno della serra. È responsabilità del produttore verificare se il prodotto è autorizzato nel paese in questione, oltre che leggere attentamente e rispettare le indicazioni riportate sulle etichette relative ai prodotti. Il presente documento non costituisce in alcun modo una garanzia da parte di PanAmerican Seed dei prodotti ivi elencati. Tutti i prodotti ivi elencati sono soggetti ai termini e alle condizioni di vendita di PanAmerican Seed.

## Immagini delle varietà



Hot Lemon Zest



Hot Lemon Zest



PanAmerican Seed Co.  
622 Town Road, West Chicago, Illinois, USA, 60185  
+1 800-231-7065 [PanAmSeed.com](http://PanAmSeed.com)

™ denotes a trademark of and © denotes a registered trademark of Ball Horticultural Company in the US. It may also be registered in other countries.  
©2024 Ball Horticultural Company