

Tomato Topsy Tom F₁

(*Solanum lycopersicum*)

Coltivazione ortaggi (rivisto/adatto 25/02/20)

Informazioni generali

Esposizione	Periodo di fioritura	Altezza	Larghezza	Spaziare
Sole	Estate, Fine estate	12-18 in. (30-46 cm)	36-60 in. (91-152 cm)	

Germinazione

Tipo di seme	Dimensioni consigliate del plug	Semi/alveolo	Durata della coltivazione in plug (settimane)	giorni dal 50% alla germinazione massima	Valori pH/CE (1:2) substrato di semina	Copertura seme
RAW	288	1	3-4	2-3	5,5-5,8 pH 0,5 mmhos/cm	Copertura sottile

Produzione giovani piante

	Fase di viluppo 1	Fase di viluppo 2	Fase di viluppo 3	Fase di viluppo 4
Umidità del substrato	Livello 4	Livello 3-4	Livello 2-3	Livello 2-3
Temperatura	70-75°F (21-24°C)	68-72°F (20-22°C)	68-72°F (20-22°C)	65-68°F (18-20°C)
Luce	Facoltativo	1.000-2.500 f.c. (10.800-26.900 Lux)	1.000-2.500 f.c. (10.800-26.900 Lux)	2.500-5.000 f.c. (26.900-53.800 Lux)
Fertilizzazione	Meno di 100 mg N (Meno di 0,7 CE)	Meno di 100 mg N (Meno di 0,7 CE)	Meno di 100 mg N (Meno di 0,7 CE)	Meno di 100 mg N (Meno di 0,7 CE)

Linee guida alla fertilizzazione

Nella fase di germinazione, i pomodori sono molto sensibili a livelli elevati di salinità, in particolar modo se il livello di azoto ammonico è alto. Mantenere il livello di azoto ammonico al di sotto di 10 ppm.

Consigli per la propagazione

L'altezza può essere controllata mediante la sospensione del trattamento fertilizzante; evitando le innaffiature eccessive; coltivando in condizioni di luminosità elevata e utilizzando il DIF quando è possibile. Topsy Tom ha un portamento naturalmente compatto e di norma non necessita di fitoregolatori.

Continuazione della coltivazione fino al prodotto finale

Temperatura fase finale della coltivazione	Valori pH/CE (1:2) substrato di coltivazione	Fertilizzazione	Lunghezza giorno
(giorno) 65-70°F (18-21°C)	5,5-6,2 pH	Meno di 100 mg N	-
(notte) 62-65°F (17-18°C)	0,75-1,0 mmhos/cm	(Meno di 0,7 CE)	

Giorni per la produzione di frutti maturi

50-55

Programmazione della coltivazione

Dimensioni del vaso/contenitore	Piante/vaso	Durata della coltivazione	Stagione	Fitoregolatori / Regolatori di crescita
Vassoio alveolare per la semina	1 (ppp)	2-4 (settimane)	Primavera	-
4"/4.5"/Quart	1 (ppp)	2-4 (settimane)	Primavera	-
5"/6"/1 Gallon	1 (ppp)	4-6 (settimane)	Primavera	-
in vasi da 12" o HB/5 Gallon	1 (ppp)	6-8 (settimane)	Fine primavera	-

Consigli per la coltivazione di piante finite

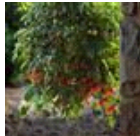
Questa varietà è particolarmente adatta alla coltivazione in vaso e in basket. Anche la coltivazione "a testa in giù" dà ottimi risultati.

NOTA: Le informazioni fornite sono da intendersi come semplici linee guida per i produttori. PanAmerican Seed consiglia ai produttori di condurre una prova delle varietà nelle condizioni di coltivazione locali. La durata della coltivazione dipende da condizioni climatiche, area geografica, stagione e condizioni all'interno della serra. È responsabilità del produttore verificare se il prodotto è autorizzato nel paese in questione, oltre che leggere attentamente e rispettare le indicazioni riportate sulle etichette relative ai prodotti. Il presente documento non costituisce in alcun modo una garanzia da parte di PanAmerican Seed dei prodotti ivi elencati. Tutti i prodotti ivi elencati sono soggetti ai termini e alle condizioni di vendita di PanAmerican Seed.

Immagini delle varietà



Topsy Tom



Topsy Tom

PanAmericanSeed™

PanAmerican Seed Co.
622 Town Road, West Chicago, Illinois, USA, 60185-2698
630 231-1400 Fax: 630 231-3609 PanAmSeed.com

™ denotes a trademark of and © denotes a registered trademark of Ball Horticultural Company in the US. It may also be registered in other countries.
©2022 Ball Horticultural Company