

## Tomato Topsy Tom F<sub>1</sub>

(*Solanum lycopersicum*)

Coltivazione ortaggi (rivisto/adatto 25/02/20)

### Informazioni generali

Esposizione	Periodo di fioritura	Altezza	Larghezza	Spaziare
Sole	Estate, Fine estate	12-18 in. (30-46 cm)	36-60 in. (91-152 cm)	

### Germinazione

Tipo di seme	Dimensioni consigliate del plug	Semi/alveolo	Durata della coltivazione in plug (settimane)	giorni dal 50% alla germinazione massima	Valori pH/CE (1:2) substrato di semina	Copertura seme
RAW	288	1	3-4	2-3	5,5-5,8 pH 0,5 mmhos/cm	Copertura sottile

### Produzione giovani piante

	Fase di viluppo 1	Fase di viluppo 2	Fase di viluppo 3	Fase di viluppo 4
<b>Umidità del substrato</b>	Livello 4	Livello 3-4	Livello 2-3	Livello 2-3
<b>Temperatura</b>	70-75°F (21-24°C)	68-72°F (20-22°C)	68-72°F (20-22°C)	65-68°F (18-20°C)
<b>Luce</b>	Facoltativo	1.000-2.500 f.c. (10.800-26.900 Lux)	1.000-2.500 f.c. (10.800-26.900 Lux)	2.500-5.000 f.c. (26.900-53.800 Lux)
<b>Fertilizzazione</b>	Meno di 100 mg N (Meno di 0,7 CE)	Meno di 100 mg N (Meno di 0,7 CE)	Meno di 100 mg N (Meno di 0,7 CE)	Meno di 100 mg N (Meno di 0,7 CE)

### Linee guida alla fertilizzazione

Nella fase di germinazione, i pomodori sono molto sensibili a livelli elevati di salinità, in particolar modo se il livello di azoto ammonico è alto. Mantenere il livello di azoto ammonico al di sotto di 10 ppm.

### Consigli per la propagazione

L'altezza può essere controllata mediante la sospensione del trattamento fertilizzante; evitando le innaffiature eccessive; coltivando in condizioni di luminosità elevata e utilizzando il DIF quando è possibile. Topsy Tom ha un portamento naturalmente compatto e di norma non necessita di fitoregolatori.

### Continuazione della coltivazione fino al prodotto finale

Temperatura fase finale della coltivazione	Valori pH/CE (1:2) substrato di coltivazione	Fertilizzazione	Lunghezza giorno
<b>(giorno)</b> 65-70°F (18-21°C)	5,5-6,2 pH	Meno di 100 mg N	-
<b>(notte)</b> 62-65°F (17-18°C)	0,75-1,0 mmhos/cm	(Meno di 0,7 CE)	

### Giorni per la produzione di frutti maturi

50-55

## Programmazione della coltivazione

Dimensioni del vaso/contenitore	Piante/vaso	Durata della coltivazione	Stagione	Fitoregolatori / Regolatori di crescita
Vassoio alveolare per la semina	1 (ppp)	2-4 (settimane)	Primavera	-
4"/4,5"/Quart	1 (ppp)	2-4 (settimane)	Primavera	-
5"/6"/1 Gallon	1 (ppp)	4-6 (settimane)	Primavera	-
in vasi da 12" o HB/5 Gallon	1 (ppp)	6-8 (settimane)	Fine primavera	-

### Consigli per la coltivazione di piante finite

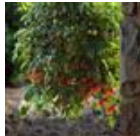
Questa varietà è particolarmente adatta alla coltivazione in vaso e in basket. Anche la coltivazione "a testa in giù" dà ottimi risultati.

**NOTA:** Le informazioni fornite sono da intendersi come semplici linee guida per i produttori. PanAmerican Seed consiglia ai produttori di condurre una prova delle varietà nelle condizioni di coltivazione locali. La durata della coltivazione dipende da condizioni climatiche, area geografica, stagione e condizioni all'interno della serra. È responsabilità del produttore verificare se il prodotto è autorizzato nel paese in questione, oltre che leggere attentamente e rispettare le indicazioni riportate sulle etichette relative ai prodotti. Il presente documento non costituisce in alcun modo una garanzia da parte di PanAmerican Seed dei prodotti ivi elencati. Tutti i prodotti ivi elencati sono soggetti ai termini e alle condizioni di vendita di PanAmerican Seed.

## Immagini delle varietà



Topsy Tom



Topsy Tom



PanAmerican Seed Co.  
622 Town Road, West Chicago, Illinois, USA, 60185  
+1 800-231-7065 [PanAmSeed.com](http://PanAmSeed.com)

™ denotes a trademark of and © denotes a registered trademark of Ball Horticultural Company in the US. It may also be registered in other countries.  
©2024 Ball Horticultural Company