

Gerbera Serie Revolution™ F₁

(*Gerbera jamesonii*)

Coltivazione piante in vaso (rivisto/adatto 08/11/23)

Informazioni generali

Esposizione	Periodo di fioritura	Altezza	Larghezza	Spaziare
Esposizione parziale al sole	Inizio primavera, Primavera, Fine primavera, Estate, Fine estate, Autunno, Inverno	4-8 in. (10-20 cm)	10-12 in. (25-30 cm)	12-14 in. (30-36 cm)

Germinazione

Tipo di seme	Dimensioni consigliate del plug	Semi/alveolo	Durata della coltivazione in plug (settimane)	giorni dal 50% alla germinazione massima	Valori pH/CE (1:2) substrato di semina	Copertura seme
COT	128	1	6-7	4-7	5,5-5,8 pH 0,5-0,7 mmhos/cm	Copertura sottile

Produzione giovani piante

	Fase di viluppo 1	Fase di viluppo 2	Fase di viluppo 3	Fase di viluppo 4
Umidità del substrato	Livello 5	Livello 4	Livello 3	Livello 3
Temperatura	70-74°F (21-23°C)	68-70°F (20-21°C)	68-70°F (20-21°C)	66-68°F (19-20°C)
Luce	Facoltativo	6 mol·m ⁻² ·d ⁻¹ 2.000-2.500 f.c. (21.500-26.900 Lux)	6-8 mol·m ⁻² ·d ⁻¹ 2.000-2.500 f.c. (21.500-26.900 Lux)	6-8 mol·m ⁻² ·d ⁻¹ 2.000-2.500 f.c. (21.500-26.900 Lux)
Fertilizzazione	Meno di 100 mg N (Meno di 0,7 CE)	Meno di 100 mg N (Meno di 0,7 CE)	da 100 a 175 mg N (0,7-1,2 CE)	da 100 a 175 mg N (0,7-1,2 CE)

Consigli per la propagazione

Evitare le innaffiature con acqua fredda. Assicurarsi che la temperatura non sia inferiore a 16 °C/60 °F. Innaffiature con acqua eccessivamente fredda provocano infatti foglie deformate e ostacolano la crescita delle piante. Al momento del trapianto, se le piante vengono inserite a una profondità eccessiva aumenta il rischio di marciume radicale. Provvedere a distanziare le piante se le foglie si toccano. Questo avviene solitamente circa 5-6 settimane dopo il trapianto.

Continuazione della coltivazione fino al prodotto finale

Temperatura fase finale della coltivazione	Valori pH/CE (1:2) substrato di coltivazione	Fertilizzazione	Lunghezza giorno
(giorno) 66-68°F (19-20°C) (notte) 62-66°F (17-19°C)	5,5-6,0 pH 0,5-1,0 mmhos/cm	da 100 a 175 mg N (0,7-1,2 CE)	Giorno corto facoltativo / Breviurne facoltative

Programmazione della coltivazione

Dimensioni del vaso/contenitore	Piante/vaso	Durata della coltivazione	Stagione	Fitoregolatori / Regolatori di crescita
5"/6"/1 Gallon	1 (ppp)	9-10 (settimane)	Primavera	daminozide 1.000-2.500 ppm Nebulizzare/Spruzzare
5"/6"/1 Gallon	1 (ppp)	7-8 (settimane)	Estate	daminozide 1.000-2.500 ppm Nebulizzare/Spruzzare
5"/6"/1 Gallon	1 (ppp)	9-10 (settimane)	Autunno	daminozide 1.000-2.500 ppm Nebulizzare/Spruzzare
5"/6"/1 Gallon	1 (ppp)	10-11 (settimane)	Inverno	daminozide 1.000-2.500 ppm Nebulizzare/Spruzzare

Linee guida alla fertilizzazione

Per un migliore controllo delle piante, ridurre l'apporto di azoto (N) nel fertilizzante dall'emergenza dei boccioli alla fioritura.

Problemi più comuni

La gerbera è particolarmente soggetta ad attacchi da parte di tripidi. Si raccomanda di adottare una politica di tolleranza zero. Controllare le piante per individuare tempestivamente l'eventuale attacco da parte di aleurodidi, insetti minatori, acari e altri insetti. Si raccomanda in tal senso di avviare la nebulizzazione contro gli insetti subito dopo il trapianto.

Consigli per la coltivazione di piante finite

Per le varietà della serie Revolution, si consigliano vasi da 11-14 cm (4,5-5,5") di diametro. Riempire completamente i vasi, assicurandosi che la superficie sia piana. Al momento del trapianto, se le piante vengono inserite a una profondità eccessiva aumenta il rischio di marciume radicale. Provvedere a distanziare le piante se le foglie si toccano. Questo avviene solitamente circa 5-6 settimane dopo il trapianto. Per contrastare l'allungamento eccessivo delle piante, si consigliano 1-2 trattamenti con B-Nine/Alar (daminozide) a una concentrazione di 1.000-2.500 ppm e a distanza di 9-10 giorni l'uno dall'altro. Il trattamento deve essere interrotto all'emergere dei primi boccioli.

NOTA: Le informazioni fornite sono da intendersi come semplici linee guida per i produttori. PanAmerican Seed consiglia ai produttori di condurre una prova delle varietà nelle condizioni di coltivazione locali. La durata della coltivazione dipende da condizioni climatiche, area geografica, stagione e condizioni all'interno della serra. È responsabilità del produttore verificare se il prodotto è autorizzato nel paese in questione, oltre che leggere attentamente e rispettare le indicazioni riportate sulle etichette relative ai prodotti. Il presente documento non costituisce in alcun modo una garanzia da parte di PanAmerican Seed dei prodotti ivi elencati. Tutti i prodotti ivi elencati sono soggetti ai termini e alle condizioni di vendita di PanAmerican Seed.

Immagini delle varietà



Bicolor Red
White



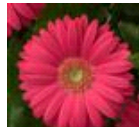
Bicolor Rose
White



Bicolor Yellow
Orange



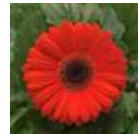
Bright Rose with
Light Eye



Deep Pink with
Light Eye



Golden Yellow
with Dark Eye



Orange with
Dark Eye



Orange with
Light Eye



Pastel Orange



Red with Dark
Eye



Red with Light
Eye



Salmon Shades
with Light Eye



White with Light
Eye



Yellow with
Light Eye



Bicolor Mixture



Select Mixture



PanAmerican Seed Co.
622 Town Road, West Chicago, Illinois, USA, 60185
+1 800-231-7065 PanAmSeed.com

™ denotes a trademark of and © denotes a registered trademark of Ball Horticultural Company in the US. It may also be registered in other countries.
©2024 Ball Horticultural Company