

## Aquilegia Serie Songbird F<sub>1</sub>

(*Aquilegia x hybrida*)

Coltivazione piante perenni (rivisto/adatto 30/08/19)

### Informazioni generali

Esposizione	Periodo di fioritura	Altezza	Larghezza	Spaziare
Esposizione parziale al sole	Primavera, Fine primavera, Estate	11-18 in. (28-46 cm)	10-14 in. (25-36 cm)	10-16 in. (25-41 cm)

### Germinazione

Tipo di seme	Dimensioni consigliate del plug	Semi/alveolo	Durata della coltivazione in plug (settimane)	Numero di giorni necessari per la germinazione	Valori pH/CE substrato di semina	Copertura seme
RAW	288	1	6-8	10-14	5,8-6,4 pH 0,75 mmhos/cm	Si

### Produzione giovani piante

	Fase di viluppo 1	Fase di viluppo 2	Fase di viluppo 3	Fase di viluppo 4
<b>Umidità del substrato</b>	Livello 4	Livello 3-4	Livello 2-3	Livello 2
<b>Temperatura</b>	70-75°F (21-24°C)	65-70°F (18-21°C)	65-70°F (18-21°C)	60-65°F (16-18°C)
<b>Luce</b>	Luce	2.500 f.c. (26.900 Lux)	2.500 f.c. (26.900 Lux)	5.000 f.c. (53.800 Lux)
<b>Fertilizzazione</b>	Meno di 100 mg N - Meno di 0,7 CE	Meno di 100 mg N - Meno di 0,7 CE	da 100 a 175 mg N - 0,7-1,2 CE	da 100 a 175 mg N - 0,7-1,2 CE

### Vernalizzazione / Periodo di raffreddamento

Si - ma la temperatura di vernalizzazione può salire anche a 13 °C (55 °F) di notte e 15 °C (60 °F) di giorno. Durata di 4 settimane a 5 °C (41 °F) o 6 settimane a 13 °C (55 °F). Avviare il trattamento freddo quando le piante hanno 12-15 foglie vere.

### Stadio giovanile

Avviare il trattamento freddo quando le piante hanno 12-15 foglie vere.

### Continuazione della coltivazione fino al prodotto finale

Temperatura fase finale della coltivazione	Valori pH/CE substrato di coltivazione	Fertilizzazione	Lunghezza giorno
<b>(giorno)</b> 60-68°F (16-20°C) <b>(notte)</b> 55-64°F (13-18°C)	5,8-6,2 pH 1,0-1,5 mmhos/cm	da 175 a 225 mg N - 1,2-1,5 CE	Giorno neutro / Neutrodiurne

### Raccomandazione lunghezza del giorno

Dopo la vernalizzazione, l'Aquilegia è una pianta neutrodiurna. Dopo il periodo della vernalizzazione, giorni di 14 ore o più possono stimolare l'allungamento dello stelo e accelerare leggermente l'inizio della fioritura.

## Programmazione della coltivazione

Tipo di coltura	Dimensioni del vaso/contenitore	Piante/vaso	Durata della coltivazione	Stagione	Fitoregolatori / Regolatori di crescita
Annuale	5"/6"/1 Gallon	1 (ppp)	22-28 (settimane)	Primavera	daminozide/ancymidol miscela estemporanea 2,500/10 ppm Nebulizzare/Spruzzare
Coltura svernata (coltura biennale)	5"/6"/1 Gallon	1 (ppp)	32-38 (settimane)	Autunno	daminozide/ancymidol miscela estemporanea 2,500/10 ppm Nebulizzare/Spruzzare

### Problemi più comuni

Controllare le piante per individuare tempestivamente l'eventuale insorgenza di oidio e sclerotinia, o l'attacco da parte di afidi, minatori fogliari, sciaridi e ragnetti rossi.

### Consigli per piante più piene (ramificate)

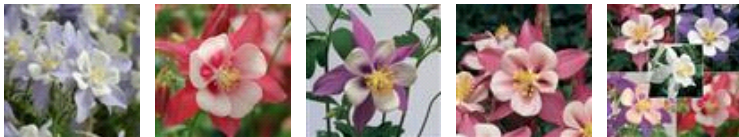
La temperatura di vernalizzazione può salire anche a 13 °C (55 °F) di notte e 15 °C (60 °F) di giorno. Durata di 4 settimane a 5 °C (41 °F) o 6 settimane a 13 °C (55 °F). Avviare il trattamento freddo quando le piante hanno 12-15 foglie vere.

### Consigli per la coltivazione di piante finite

Per avviare la formazione dei boccioli, sono necessarie temperature notturne inferiori a 13 °C (55 °F).

**NOTA:** Le informazioni fornite sono da intendersi come semplici linee guida per i produttori. PanAmerican Seed consiglia ai produttori di condurre una prova delle varietà nelle condizioni di coltivazione locali. La durata della coltivazione dipende da condizioni climatiche, area geografica, stagione e condizioni all'interno della serra. È responsabilità del produttore verificare se il prodotto è autorizzato nel paese in questione, oltre che leggere attentamente e rispettare le indicazioni riportate sulle etichette relative ai prodotti. Il presente documento non costituisce in alcun modo una garanzia da parte di PanAmerican Seed dei prodotti ivi elencati. Tutti i prodotti ivi elencati sono soggetti ai termini e alle condizioni di vendita di PanAmerican Seed.

## Immagini delle varietà



Bluebird

Cardinal

Nightingale

Robin

Mixture

PanAmericanSeed™

PanAmerican Seed Co.  
622 Town Road, West Chicago, Illinois, USA, 60185-2698  
630 231-1400 Fax: 630 231-3609 PanAmSeed.com

™ denotes a trademark of and © denotes a registered trademark of Ball Horticultural Company in the US. It may also be registered in other countries.  
©2020 Ball Horticultural Company