



# Gomphrena Fireworks

(*Gomphrena pulchella*)

Coltivazione fiori recisi (rivisto/adatto 04/12/20)

## Informazioni generali

Tipo di Coltivazione	Utilizzo	Lunghezza dello stelo	Gruppo (tempistica)
Serra, Tunnel, Coltivazione in pieno campo	Riempitivo	36-48 in. (91-122 cm)	N/A

## Germinazione

Tipo di seme	Dimensioni consigliate del plug	Semi/alveolo	Durata della coltivazione in plug (settimane)	Numero di giorni necessari per la germinazione	Valori pH/CE substrato di semina (1:2)	Copertura seme
COT	288	1	5-6	2-3	5,8-6,2 pH 0,75 mmhos/cm	Si

## Produzione giovani piante

	Fase di viluppo 1	Fase di viluppo 2	Fase di viluppo 3	Fase di viluppo 4
<b>Umidità del substrato</b>	Livello 4	Livello 3-4	Livello 2-3	Livello 2-3
<b>Temperatura</b>	68-75°F (20-24°C)	68-72°F (20-22°C)	68-72°F (20-22°C)	64-68°F (18-20°C)
<b>Luce</b>	Luce	1.000-2.500 f.c. (10.800-26.900 Lux)	2.500-5.000 f.c. (26.900-53.800 Lux)	2.500-5.000 f.c. (26.900-53.800 Lux)
<b>Fertilizzazione</b>		Meno di 100 mg N (Meno di 0,7 CE)	da 100 a 175 mg N (0,7-1,2 CE)	da 100 a 175 mg N (0,7-1,2 CE)

## Consigli per la propagazione

In caso di necessità, le giovani piante si sono dimostrate reattive al trattamento con daminozide.

## Continuazione della coltivazione fino al prodotto finale

Valori pH/CE substrato di coltivazione (1:2)	Fertilizzazione	Lunghezza giorno
5,8-6,2 pH 1,5-2,0 mmhos/cm	da 225 a 300 mg N (1,5-2,0 CE)	Giorno neutro / Neutrodiurne

## Programmazione della coltivazione

Tipo di Coltivazione	Sostegno	Temperatura	Densità	Durata della coltivazione
Coltivazione in pieno campo	Raccomandato	-	1 piante/ft2 (11 piante/m2)	10-12 settimane

## Raccolta

Raccogliere quando i capolini fiorali sono sviluppati e colorati.

## Pre-trattamento

Acqua pulita, di buona qualità. Non si ottengono benefici aggiuntivi dall'uso di soluzioni commerciali per fiori. Se necessario, immagazzinare a 3-4 °C (36-41 °F) per meno di 7 giorni per le migliori performance.

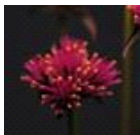
## Vita in vaso

14-16 giorni

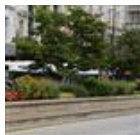
**NOTA:** Le informazioni fornite sono da intendersi come semplici linee guida per i produttori. PanAmerican Seed consiglia ai produttori di condurre una prova delle varietà nelle condizioni di coltivazione locali. La durata della coltivazione dipende da condizioni climatiche, area geografica, stagione e condizioni all'interno della serra. È responsabilità del produttore verificare se il prodotto è autorizzato nel paese in questione, oltre che leggere attentamente e rispettare le indicazioni riportate sulle etichette relative ai prodotti. Il presente documento non costituisce in alcun modo una garanzia da parte di PanAmerican Seed dei prodotti ivi elencati. Tutti i prodotti ivi elencati sono soggetti ai termini e alle condizioni di vendita di PanAmerican Seed.

## Immagini delle varietà

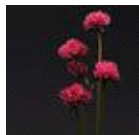
---



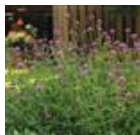
Fireworks



Fireworks



Fireworks



Fireworks



**BloomStudios.**  
WITH PANAMERICAN SEED®

PanAmerican Seed Co.  
622 Town Road, West Chicago, Illinois, USA, 60185-2698  
[info@bloomstudios.com](mailto:info@bloomstudios.com)

™ denotes a trademark of and ® denotes a registered trademark of Ball Horticultural Company in the US. It may also be registered in other countries.  
©2021 Ball Horticultural Company