

## Talinum Limón

(*Talinum paniculatum*)

Coltivazione piante annuali (rivisto/adatto 10/01/18)

### Informazioni generali

Esposizione	Periodo di fioritura	Altezza	Larghezza	Spaziare
Sole	Fine primavera, Estate	28-32 in. (71-81 cm)	16-18 in. (41-46 cm)	14-16 in. (36-41 cm)

### Germinazione

Tipo di seme	Dimensioni consigliate del plug	Semi/alveolo	Durata della coltivazione in plug (settimane)	Numero di giorni necessari per la germinazione	Valori pH/CE substrato di semina	Copertura seme
RAW	288	1	5	4-5	5,5-6,1 pH 0,75 mmhos/cm	Si

### Produzione giovani piante

	Fase di viluppo 1	Fase di viluppo 2	Fase di viluppo 3	Fase di viluppo 4
Umidità del substrato	Livello 4	Livello 3-4	Livello 2-4	Livello 2-4
Temperatura	68-74°F 20-23°C	68-72°F 20-22°C	66-70°F 19-21°C	66-68°F 19-20°C
Luce	Facoltativo	1.000-2.500 f.c. (10.800-26.900 Lux)	1.000-2.500 f.c. (10.800-26.900 Lux)	2.500-5.000 f.c. (26.900-53.800 Lux)
Fertilizzazione		Meno di 100 mg N - Meno di 0,7 CE	da 100 a 175 mg N - 0,7-1,2 CE	da 100 a 175 mg N - 0,7-1,2 CE

### Continuazione della coltivazione fino al prodotto finale

Temperatura fase finale della coltivazione	Valori pH/CE substrato di coltivazione	Fertilizzazione	Lunghezza giorno
(giorno) 66-74°F 19-23°C (notte) 62-66°F 17-19°C	5,5-6,2 pH 1,2-1,5 mmhos/cm	da 175 a 225 mg N - 1,2-1,5 CE	Giorno neutro / Neurodiurne

### Programmazione della coltivazione

Dimensioni del vaso/contenitore	Piante/vaso	Durata della coltivazione	Stagione	Fitoregolatori / Regolatori di crescita
Vassoio per la semina - 306 alveoli	1 (ppp)	4-5 (settimane)	Primavera	-
4"/4.5"/Quart	1 (ppp)	4-5 (settimane)	Primavera	-
5"/6"/1 Gallon	3 (ppp)	4-5 (settimane)	Primavera	-

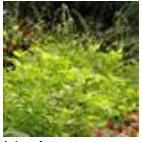
### Consigli per la coltivazione di piante finite

Per raggiungere la fioritura, aggiungere 2 settimane ai tempi previsti per la finitura.

**NOTA:** Le informazioni fornite sono da intendersi come semplici linee guida per i produttori. PanAmerican Seed consiglia ai produttori di condurre una prova delle varietà nelle condizioni di coltivazione locali. La durata della coltivazione dipende da condizioni climatiche, area geografica, stagione e condizioni all'interno della serra. È responsabilità del produttore verificare se il prodotto è autorizzato nel paese in questione, oltre che leggere attentamente e rispettare le indicazioni riportate sulle etichette relative ai prodotti. Il presente documento non costituisce in alcun modo una garanzia da parte di PanAmerican Seed dei prodotti ivi elencati. Tutti i prodotti ivi elencati sono soggetti ai termini e alle condizioni di vendita di PanAmerican Seed.

## Immagini delle varietà

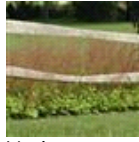
---



Limón



Limón



Limón

PanAmericanSeed™

PanAmerican Seed Co.  
622 Town Road, West Chicago, Illinois, USA, 60185-2698  
630 231-1400 Fax: 630 231-3609 [PanAmSeed.com](http://PanAmSeed.com)

™ denotes a trademark of and ® denotes a registered trademark of Ball Horticultural Company in the US. It may also be registered in other countries.  
©2019 Ball Horticultural Company