

Viola Serie Sorbet® XP F₁

(Viola cornuta)

Coltivazione piante annuali (rivisto/adatto 23/01/21)

Informazioni generali

Esposizione	Periodo di fioritura	Altezza	Larghezza	Spaziare
Esposizione parziale al sole, Sole	Inizio primavera, Primavera, Fine primavera, Fine estate, Autunno, Inverno	6-8 in. (15-20 cm)	6-8 in. (15-20 cm)	6 in. (15 cm)

Germinazione

Tipo di seme	Dimensioni consigliate del plug	Semi/alveolo	Durata della coltivazione in plug (settimane)	giorni dal 50% alla germinazione massima	Valori pH/CE (1:2) substrato di semina	Copertura seme
PRM, RAW	288	1	5	3-4	5,5-5,8 pH 0,75 mmhos/cm	Si

Produzione giovani piante

	Fase di viluppo 1	Fase di viluppo 2	Fase di viluppo 3	Fase di viluppo 4
Umidità del substrato	Livello 4	Livello 3-4	Livello 3-4	Livello 2-4
Temperatura	65-70°F (18-21°C)	60-70°F (16-21°C)	60-65°F (16-18°C)	55-60°F (13-16°C)
Luce	Facoltativo	2.500 f.c. (26.900 Lux)	2.500 f.c. (26.900 Lux)	5.000 f.c. (53.800 Lux)
Fertilizzazione		Meno di 100 mg N (Meno di 0,7 CE)	da 100 a 175 mg N (0,7-1,2 CE)	da 100 a 175 mg N (0,7-1,2 CE)
Fitoregolatori / Regolatori di crescita			ancymidol/5-10 ppm/Nebulizzare/Spruzzare daminozide/1.500-2.500 ppm/Nebulizzare/Spruzzare	ancymidol/5-10 ppm/Nebulizzare/Spruzzare daminozide/1.500-2.500 ppm/Nebulizzare/Spruzzare

Consigli per la propagazione

Nelle Fasi 3 e 4, quantità e frequenza dei trattamenti con fitoregolatori devono essere adattati alle condizioni specifiche del sito di produzione.

Continuazione della coltivazione fino al prodotto finale

Temperatura fase finale della coltivazione	Valori pH/CE (1:2) substrato di coltivazione	Fertilizzazione	Lunghezza giorno
(giorno) 60°F (16°C) (notte) 50-55°F (10-13°C)	5,5-5,8 pH 1,5 mmhos/cm	da 100 a 175 mg N (0,7-1,2 CE)	Giorno lungo facoltativo / Longigiurne facoltative

Programmazione della coltivazione

Dimensioni del vaso/contenitore	Piante/vaso	Durata della coltivazione	Stagione	Fitoregolatori / Regolatori di crescita
Vassoio alveolare per la semina	1 (ppp)	5-7 (settimane)	Inizio primavera	daminozide 1.500-2.500 ppm Nebulizzare/Spruzzare
4"/4.5"/Quart	1 (ppp)	5-7 (settimane)	Inizio primavera	daminozide 1.500-2.500 ppm Nebulizzare/Spruzzare
5"/6"/1 Gallon	3 (ppp)	5-7 (settimane)	Inizio primavera	daminozide 1.500-2.500 ppm Nebulizzare/Spruzzare
Vassoio alveolare per la semina	1 (ppp)	3 (settimane)	Autunno	daminozide 2.500-5.000 ppm Nebulizzare/Spruzzare
4"/4.5"/Quart	1 (ppp)	4-5 (settimane)	Autunno	daminozide 2.500-5.000 ppm Nebulizzare/Spruzzare
5"/6"/1 Gallon	3 (ppp)	3-4 (settimane)	Autunno	daminozide 2.500-5.000 ppm Nebulizzare/Spruzzare

Linee guida alla fertilizzazione

Nel caso della coltivazione in serra, avviare la concimazione con 150 ppm di azoto una volta a settimana, a partire dalla settimana successiva alla ripicchettatura. Nel caso della coltivazione all'aperto, può essere necessario un apporto nutritivo extra. Mantenere l'EC a 1,5 e il pH ad un livello compreso tra 5,6 e 5,8 dalla ripicchettatura fino alla fine della produzione. Per un buon equilibrio del pH, si consiglia di alternare un concime acido, come un 20-10-20, e uno alcalino, come un 15-5-15 calcio/magnesio. Se il pH del substrato è superiore a 6,0 è importante prendere tutte le misure necessarie per riportarlo al livello desiderato.

Problemi più comuni

Malattie: Le piante sono soggette a malattie quali moria delle piantine, marciume nero delle radici, maculatura fogliare e botrytis. Insetti: Sciaroidea e Scatella stagnalis possono rappresentare un problema nella fase di produzione delle giovani piante. Afidi, tripidi, acari e aleurodidi possono invece attaccare le piante nelle fasi finali della produzione.

Consigli per la coltivazione di piante finite

Quantità e frequenza dei trattamenti con fitoregolatori devono essere adattati alle condizioni specifiche del sito di produzione.

NOTA: Le informazioni fornite sono da intendersi come semplici linee guida per i produttori. PanAmerican Seed consiglia ai produttori di condurre una prova delle varietà nelle condizioni di coltivazione locali. La durata della coltivazione dipende da condizioni climatiche, area geografica, stagione e condizioni all'interno della serra. È responsabilità del produttore verificare se il prodotto è autorizzato nel paese in questione, oltre che leggere attentamente e rispettare le indicazioni riportate sulle etichette relative ai prodotti. Il presente documento non costituisce in alcun modo una garanzia da parte di PanAmerican Seed dei prodotti ivi elencati. Tutti i prodotti ivi elencati sono soggetti ai termini e alle condizioni di vendita di PanAmerican Seed.

Immagini delle varietà



Beaconsfield



Blackberry



Blue Blotch



Deep Orange



Delft Blue



Denim Jump Up



Lemon Ice
Blotch



Lemon Jump
Up



Marina



Morpho



Neptune



Orange Jump
Up



Pink Halo



Pink Wing



Primrose Blotch



Purple



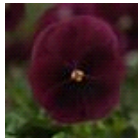
Purple Face



Raspberry



Red Blotch



Rose Blotch



True Blue



White



White Blotch



White Jump Up



Yellow



Yellow Blotch



Yellow
Burgundy Jump
Up



Yellow Jump
Up



Yellow Pink
Jump Up



YTT



Autumn Select
Mixture



Blueberry
Sundae Mixture



Citrus Mixture



Harvest Mixture



Jump Up
Mixture



Mixture



Spring Select
Mixture

PanAmericanSeed™

PanAmerican Seed Co.
622 Town Road, West Chicago, Illinois, USA, 60185-2698
630 231-1400 Fax: 630 231-3609 PanAmSeed.com

™ denotes a trademark of and © denotes a registered trademark of Ball Horticultural Company in the US. It may also be registered in other countries.
©2021 Ball Horticultural Company