

## Portulaca Serie Happy Hour™ F<sub>1</sub>

(*Portulaca grandiflora*)

Coltivazione piante annuali (rivisto/adatto 22/02/19)

### Informazioni generali

Esposizione	Periodo di fioritura	Altezza	Larghezza	Spaziare
Sole	Fine primavera, Estate	8-10 in. (20-25 cm)	10-12 in. (25-30 cm)	10-14 in. (25-36 cm)

### Germinazione

Tipo di seme	Dimensioni consigliate del plug	Semi/alveolo	Durata della coltivazione in plug (settimane)	Numero di giorni necessari per la germinazione	Valori pH/CE substrato di semina	Copertura seme
MPL, RAW	288	1 4-6	4-5	2-3	5,5-6,2 pH 0,75 mmhos/cm	No

### Produzione giovani piante

	Fase di viluppo 1	Fase di viluppo 2	Fase di viluppo 3	Fase di viluppo 4
<b>Umidità del substrato</b>	Livello 4	Livello 3	Livello 2-4	Livello 2-4
<b>Temperatura</b>	71-79°F (22-26°C)	71-73°F (22-23°C)	68-73°F (20-23°C)	65-67°F (18-19°C)
<b>Luce</b>	Luce	2.500 f.c. (26.900 Lux)	2.500 f.c. (26.900 Lux)	5.000 f.c. (53.800 Lux)
<b>Fertilizzazione</b>	Meno di 100 mg N - Meno di 0,7 CE	Meno di 100 mg N - Meno di 0,7 CE	da 100 a 175 mg N - 0,7-1,2 CE	da 100 a 175 mg N - 0,7-1,2 CE

### Consigli per la propagazione

Per prevenire la formazione di rosette, effettuare la semina solo in condizioni di lunghezza del giorno superiore a 10 ore e 30 minuti. Qualora la semina abbia luogo prima, fornire condizioni di giorno lungo (allungamento del giorno fino a 12-13 ore) per tutte le fasi della produzione, fino a quando la lunghezza naturale del giorno non avrà raggiunto il minimo necessario per la coltivazione.

### Continuazione della coltivazione fino al prodotto finale

Temperatura fase finale della coltivazione	Valori pH/CE substrato di coltivazione	Fertilizzazione	Lunghezza giorno
<b>(giorno)</b> 68-76°F (20-24°C) <b>(notte)</b> 65-67°F (18-19°C)	5,5-6,2 pH 1,5-2,0 mmhos/cm	da 100 a 175 mg N - 0,7-1,2 CE	Giorno neutro / Neutrodiurne

### Raccomandazione lunghezza del giorno

Qualora la ripicchettatura abbia luogo quando la lunghezza naturale del giorno è inferiore a 10 ore e 30 minuti, creare condizioni di giorno lungo mediante illuminazione aggiuntiva.

### Programmazione della coltivazione

Dimensioni del vaso/contenitore	Piante/vaso	Durata della coltivazione	Stagione	Fitoregolatori / Regolatori di crescita
Vasoio alveolare per la semina	36 (ppp)	5 (settimane)	Primavera	-
4"/4.5"/Quart	1 (ppp)	5-6 (settimane)	Primavera	-

## Linee guida alla fertilizzazione

Fertilizzare ogni due irrigazioni, con un concime 15-0-15, alternato ad un concime 20-10-20 ad una concentrazione pari a 150-200 ppm di azoto.

## Problemi più comuni

Insetti: Tetranychidi, tisanotteri Malattie: Rhizoctonia, Pythium

## Consigli per la coltivazione di piante finite

Non è generalmente necessario l'uso di fitoregolatori, a meno che la coltivazione non abbia luogo in condizioni di temperature molto elevate. Per controllare l'altezza, lasciare che il terriccio si asciughi completamente tra un'innaffiatura e l'altra. Una volta che le radici si sono sviluppate fino a raggiungere i lati del contenitore, può inoltre essere utile lasciare che le piante appassiscano leggermente, prima di procedere all'innaffiatura. Un altro metodo per il controllo dell'altezza consiste infine nella sospensione del trattamento fertilizzante, specialmente quello con concimi a base di fosforo e di azoto in forma ammoniacale.

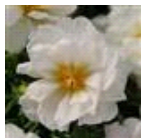
**NOTA:** Le informazioni fornite sono da intendersi come semplici linee guida per i produttori. PanAmerican Seed consiglia ai produttori di condurre una prova delle varietà nelle condizioni di coltivazione locali. La durata della coltivazione dipende da condizioni climatiche, area geografica, stagione e condizioni all'interno della serra. È responsabilità del produttore verificare se il prodotto è autorizzato nel paese in questione, oltre che leggere attentamente e rispettare le indicazioni riportate sulle etichette relative ai prodotti. Il presente documento non costituisce in alcun modo una garanzia da parte di PanAmerican Seed dei prodotti ivi elencati. Tutti i prodotti ivi elencati sono soggetti ai termini e alle condizioni di vendita di PanAmerican Seed.

## Immagini delle varietà

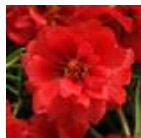
---



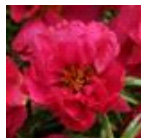
Banana



Coconut



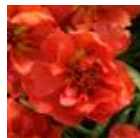
Deep Red



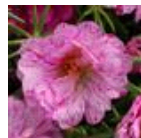
Fuchsia



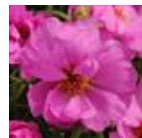
Lemon



Orange



Peppermint



Rosita



Mixture



Pink Passion  
Mixture



Tropical  
Mixture

PanAmericanSeed™

PanAmerican Seed Co.  
622 Town Road, West Chicago, Illinois, USA, 60185-2698  
630 231-1400 Fax: 630 231-3609 [PanAmSeed.com](http://PanAmSeed.com)

™ denotes a trademark of and ® denotes a registered trademark of Ball Horticultural Company in the US. It may also be registered in other countries.  
©2019 Ball Horticultural Company