

Pansy Serie Panola® F₁

(Viola x wittrockiana)

Coltivazione piante annuali (rivisto/adatto 24/02/20)

Informazioni generali

Esposizione	Periodo di fioritura	Altezza	Larghezza	Spaziare
Esposizione parziale al sole	Inizio primavera, Primavera, Autunno	6-8 in. (15-20 cm)	8-10 in. (20-25 cm)	8-12 in. (20-30 cm)

Germinazione

Tipo di seme	Dimensioni consigliate del plug	Semi/alveolo	Durata della coltivazione in plug (settimane)	Numero di giorni necessari per la germinazione	Valori pH/CE substrato di semina	Copertura seme
PRM, RAW	288	1	5	3-4	5,5-5,8 pH 0,75 mmhos/cm	Si

Produzione giovani piante

	Fase di viluppo 1	Fase di viluppo 2	Fase di viluppo 3	Fase di viluppo 4
Umidità del substrato	Livello 4	Livello 3-4	Livello 3-4	Livello 2-4
Temperatura	65-70°F (18-21°C)	60-65°F (16-18°C)	60-65°F (16-18°C)	55-60°F (13-16°C)
Luce	Facoltativo	2.500 f.c. (26.900 Lux)	2.500 f.c. (26.900 Lux)	5.000 f.c. (53.800 Lux)
Fertilizzazione		Meno di 100 mg N - Meno di 0,7 CE	da 100 a 175 mg N - 0,7-1,2 CE	da 100 a 175 mg N - 0,7-1,2 CE
Fitoregolatori / Regolatori di crescita			ancymidol/5-10 ppm/Nebulizzare/Spruzzare daminozide/1.500-2.500 ppm/Nebulizzare/Spruzzare	ancymidol/5-10 ppm/Nebulizzare/Spruzzare daminozide/1.500-2.500 ppm/Nebulizzare/Spruzzare

Linee guida alla fertilizzazione

Per evitare un allungamento eccessivo delle piante, si consiglia un fertilizzante azotato a basso tenore di fosforo. La CE del substrato deve essere mantenuta a 0,7-1,0 mS/cm (estrazione 1:2) e il pH ad un valore compreso tra 5,5 e 5,8. Un pH più elevato (superiore a 6,2) può indurre infatti a una carenza di boro e creare le condizioni ideali per l'insorgere del marciume radicale causato dal fungo Thielaviopsis sp.

Consigli per la propagazione

Nelle Fasi 3 e 4, quantità e frequenza dei trattamenti con fitoregolatori devono essere adattati alle condizioni specifiche del sito di produzione.

Continuazione della coltivazione fino al prodotto finale

Temperatura fase finale della coltivazione	Valori pH/CE substrato di coltivazione	Fertilizzazione	Lunghezza giorno
(giorno) 60-70°F (16-21°C) (notte) 50-55°F (10-13°C)	5,5-5,8 pH 1,5-2,0 mmhos/cm	da 175 a 225 mg N - 1,2-1,5 CE	Giorno lungo facoltativo / Longigiurne facoltative

Programmazione della coltivazione

Dimensioni del vaso/contenitore	Piante/vaso	Durata della coltivazione	Stagione	Fitoregolatori / Regolatori di crescita
Vassoio alveolare per la semina	1 (ppp)	5-6 (settimane)	Inizio primavera	daminozide/chlormequat chloride miscela estemporanea 1.500/150-2.500/250 ppm Nebulizzare/Spruzzare
4"/4.5"/Quart	1 (ppp)	5-6 (settimane)	Inizio primavera	daminozide/chlormequat chloride miscela estemporanea 1.500/150-2.500/250 ppm Nebulizzare/Spruzzare
Vassoio alveolare per la semina	1 (ppp)	3-4 (settimane)	Autunno	daminozide/chlormequat chloride miscela estemporanea 2.500/250-5.000/500 ppm Nebulizzare/Spruzzare
Vassoio alveolare per la semina	1 (ppp)	3-4 (settimane)	Autunno	paclobutrazol 0,1-0,125 ppm Prima annaffiatura
4"/4.5"/Quart	1 (ppp)	4-5 (settimane)	Autunno	daminozide/chlormequat chloride miscela estemporanea 2.500/250-5.000/500 ppm Nebulizzare/Spruzzare
4"/4.5"/Quart	1 (ppp)	4-5 (settimane)	Autunno	paclobutrazol 0,1-0,125 ppm Prima annaffiatura

Problemi più comuni

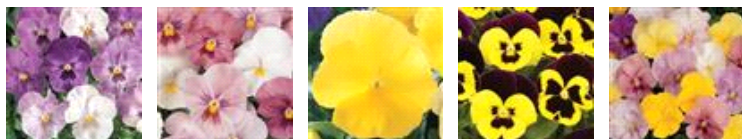
Insetti: Le piantine sono suscettibili ad attacchi da parte di Sciaroidea e Scatella stagnalis, mentre gli afidi rappresentano un pericolo nelle fasi subito dopo la ripicchettatura. Malattie: Moria delle piantine, marciume nero delle radici, maculatura fogliare e botrite

Consigli per la coltivazione di piante finite

Quantità e frequenza dei trattamenti con fitoregolatori devono essere adattati alle condizioni specifiche del sito di produzione. Nel caso della coltivazione al riparo dal gelo (nelle regioni settentrionali, coltivazione invernale al riparo dal gelo di piantine ripicchettate in autunno), prevedere 16-18 settimane di tempo dalla ripicchettatura al prodotto finito

NOTA: Le informazioni fornite sono da intendersi come semplici linee guida per i produttori. PanAmerican Seed consiglia ai produttori di condurre una prova delle varietà nelle condizioni di coltivazione locali. La durata della coltivazione dipende da condizioni climatiche, area geografica, stagione e condizioni all'interno della serra. È responsabilità del produttore verificare se il prodotto è autorizzato nel paese in questione, oltre che leggere attentamente e rispettare le indicazioni riportate sulle etichette relative ai prodotti. Il presente documento non costituisce in alcun modo una garanzia da parte di PanAmerican Seed dei prodotti ivi elencati. Tutti i prodotti ivi elencati sono soggetti ai termini e alle condizioni di vendita di PanAmerican Seed.

Immagini delle varietà



Lilac Shades

Pink Shades

Primrose

Yellow & Purple

Silhouette Mixture

PanAmericanSeed™

PanAmerican Seed Co.
622 Town Road, West Chicago, Illinois, USA, 60185-2698
630 231-1400 Fax: 630 231-3609 PanAmSeed.com

™ denotes a trademark of and © denotes a registered trademark of Ball Horticultural Company in the US. It may also be registered in other countries.
©2020 Ball Horticultural Company