

## Impatiens Serie Super Elfin® XP F<sub>1</sub>

(*Impatiens walleriana*)

Coltivazione piante annuali (rivisto/adatto 22/07/20)

### Informazioni generali

Esposizione	Periodo di fioritura	Altezza	Larghezza	Spaziare
Ombra, Sole	Primavera, Fine primavera, Estate, Fine estate	8-12 in. (20-30 cm)	12-14 in. (30-36 cm)	8-10 in. (20-25 cm)

### Germinazione

Tipo di seme	Dimensioni consigliate del plug	Semi/alveolo	Durata della coltivazione in plug (settimane)	Numero di giorni necessari per la germinazione	Valori pH/CE substrato di semina	Copertura seme
RAW	288	1	4-5	3-5	6,0-6,2 pH 0,5-0,75 mmhos/cm	No

### Produzione giovani piante

	Fase di viluppo 1	Fase di viluppo 2	Fase di viluppo 3	Fase di viluppo 4
Umidità del substrato	Livello 4-5	Livello 2-4	Livello 2-3	Livello 2-3
Temperatura	68-77°F (20-25°C)	64-73°F (18-23°C)	68-70°F (20-21°C)	62-65°F (17-18°C)
Luce	Luce	450-700 f.c. (4.800-7.500 Lux)	450-700 f.c. (4.800-7.500 Lux)	450-700 f.c. (4.800-7.500 Lux)
Fertilizzazione		Meno di 100 mg N - Meno di 0,7 CE	Meno di 100 mg N - Meno di 0,7 CE	Meno di 100 mg N - Meno di 0,7 CE

### Consigli per la propagazione

Non coprire i semi.

### Continuazione della coltivazione fino al prodotto finale

Temperatura fase finale della coltivazione	Valori pH/CE substrato di coltivazione	Fertilizzazione	Lunghezza giorno
(giorno) 70-75°F (21-24°C) (notte) 62-68°F (17-20°C)	6,2-6,5 pH 0,75-1,0 mmhos/cm	Meno di 100 mg N - Meno di 0,7 CE	Giorno neutro / Neutrodiurne

### Programmazione della coltivazione

Dimensioni del vaso/contenitore	Piante/vaso	Durata della coltivazione	Stagione	Fitoregolatori / Regolatori di crescita
Vaso alveolare per la semina	1 (ppp)	3-4 (settimane)	Primavera	-
4"/4.5"/Quart	1 (ppp)	4-5 (settimane)	Primavera	-
in vasi da 10" o HB/3 Gallon	3-5 (ppp)	8-10 (settimane)	Primavera	-

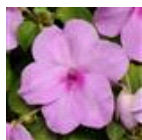
### Consigli per la coltivazione di piante finite

Impatiens risponde bene al trattamento con daminozide, paclobutrazol e uniconazol. Il monitoraggio di irrigazione e concimazione aiuta a controllare altezza e vigoria delle piante.

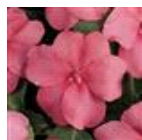
**NOTA:** Le informazioni fornite sono da intendersi come semplici linee guida per i produttori. PanAmerican Seed consiglia ai produttori di condurre una prova delle varietà nelle condizioni di coltivazione locali. La durata della coltivazione dipende da condizioni climatiche, area geografica, stagione e condizioni all'interno della serra. È responsabilità del produttore verificare se il prodotto è autorizzato nel paese in questione, oltre che leggere attentamente e rispettare le indicazioni riportate sulle etichette relative ai prodotti. Il presente documento non costituisce in alcun modo una garanzia da parte di PanAmerican Seed dei prodotti ivi elencati. Tutti i prodotti ivi elencati sono soggetti ai termini e alle condizioni di vendita di PanAmerican Seed.

## Immagini delle varietà

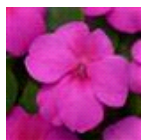
---



Blue Pearl



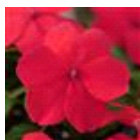
Coral



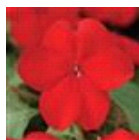
Lilac



Pink



Punch



Red



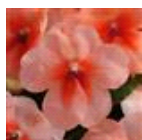
Red Starburst



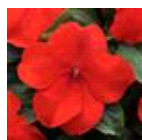
Rose



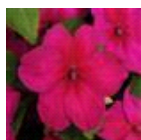
Salmon



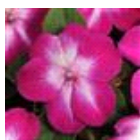
Salmon Splash



Scarlet



Violet



Violet Starburst



White



Clear Mixture



Formula  
Mixture



Hot Mixture

PanAmericanSeed™

PanAmerican Seed Co.  
622 Town Road, West Chicago, Illinois, USA, 60185-2698  
630 231-1400 Fax: 630 231-3609 [PanAmSeed.com](http://PanAmSeed.com)

™ denotes a trademark of and © denotes a registered trademark of Ball Horticultural Company in the US. It may also be registered in other countries.  
©2020 Ball Horticultural Company