

Talinum Limón

(*Talinum paniculatum*)

Coltivazione piante annuali (rivisto/adatto 24/02/20)

Informazioni generali

| Esposizione | Periodo di fioritura | Altezza | Larghezza | Spaziare |
|-------------|------------------------|-------------------------|-------------------------|-------------------------|
| Sole | Fine primavera, Estate | 28-32 in. (71-81 cm) | 16-18 in. (41-46 cm) | 14-16 in. (36-41 cm) |

Germinazione

| Tipo di seme | Dimensioni consigliate del plug | Semi/alveolo | Durata della coltivazione in plug (settimane) | Numero di giorni necessari per la germinazione | Valori pH/CE (1:2) substrato di semina | Copertura seme |
|--------------|---------------------------------|--------------|---|--|--|----------------|
| RAW | 288 | 1 | 5 | 4-5 | 5,5-6,1 pH 0,75 mmhos/cm | Si |

Produzione giovani piante

| | Fase di viluppo 1 | Fase di viluppo 2 | Fase di viluppo 3 | Fase di viluppo 4 |
|------------------------------|----------------------|---|---|---|
| Umidità del substrato | Livello 4 | Livello 3-4 | Livello 2-4 | Livello 2-4 |
| Temperatura | 68-74°F (20-23°C) | 68-72°F (20-22°C) | 66-70°F (19-21°C) | 66-68°F (19-20°C) |
| Luce | Facoltativo | 1.000-2.500 f.c. (10.800-26.900 Lux) | 1.000-2.500 f.c. (10.800-26.900 Lux) | 2.500-5.000 f.c. (26.900-53.800 Lux) |
| Fertilizzazione | | Meno di 100 mg N (Meno di 0,7 CE) | da 100 a 175 mg N (0,7-1,2 CE) | da 100 a 175 mg N (0,7-1,2 CE) |

Continuazione della coltivazione fino al prodotto finale

| Temperatura fase finale della coltivazione | Valori pH/CE (1:2) substrato di coltivazione | Fertilizzazione | Lunghezza giorno |
|---|--|-----------------------------------|------------------------------|
| (giorno) 66-74°F (19-23°C) (notte) 62-66°F (17-19°C) | 5,5-6,2 pH 1,2-1,5 mmhos/cm | da 175 a 225 mg N (1,2-1,5 CE) | Giorno neutro / Neutrodiurne |

Programmazione della coltivazione

| Dimensioni del vaso/contenitore | Piante/vaso | Durata della coltivazione | Stagione | Fitoregolatori / Regolatori di crescita |
|-------------------------------------|-------------|---------------------------|-----------|---|
| Vassoio per la semina - 306 alveoli | 1 (ppp) | 4-5 (settimane) | Primavera | - |
| 4"/4.5"/Quart | 1 (ppp) | 4-5 (settimane) | Primavera | - |
| 5"/6"/1 Gallon | 3 (ppp) | 4-5 (settimane) | Primavera | - |

Consigli per la coltivazione di piante finite

Per raggiungere la fioritura, aggiungere 2 settimane ai tempi previsti per la finitura.

NOTA: Le informazioni fornite sono da intendersi come semplici linee guida per i produttori. PanAmerican Seed consiglia ai produttori di condurre una prova delle varietà nelle condizioni di coltivazione locali. La durata della coltivazione dipende da condizioni climatiche, area geografica, stagione e condizioni all'interno della serra. È responsabilità del produttore verificare se il prodotto è autorizzato nel paese in questione, oltre che leggere attentamente e rispettare le indicazioni riportate sulle etichette relative ai prodotti. Il presente documento non costituisce in alcun modo una garanzia da parte di PanAmerican Seed dei prodotti ivi elencati. Tutti i prodotti ivi elencati sono soggetti ai termini e alle condizioni di vendita di PanAmerican Seed.

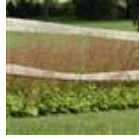
Immagini delle varietà



Limón



Limón



Limón

PanAmericanSeed™

PanAmerican Seed Co.
622 Town Road, West Chicago, Illinois, USA, 60185-2698
630 231-1400 Fax: 630 231-3609 PanAmSeed.com

™ denotes a trademark of and © denotes a registered trademark of Ball Horticultural Company in the US. It may also be registered in other countries.
©2021 Ball Horticultural Company