



Snapdragon Serie Early Potomac™ F₁

(*Antirrhinum majus*)

Coltivazione fiori recisi (rivisto/adatto 23/01/21)

Informazioni generali

Tipo di Coltivazione	Utilizzo	Lunghezza dello stelo	Gruppo (tempistica)
Serra, Tunnel	Lineare	39-60 in. (99-152 cm)	3

Germinazione

Tipo di seme	Dimensioni consigliate del plug	Semi/alveolo	Durata della coltivazione in plug (settimane)	giorni dal 50% alla germinazione massima	Valori pH/CE (1:2) substrato di semina	Copertura seme
RAW	406	1	4-5	4-6	5,5-6,0 pH 0,75 mmhos/cm	Copertura sottile

Produzione giovani piante

	Fase di viluppo 1	Fase di viluppo 2	Fase di viluppo 3	Fase di viluppo 4
Umidità del substrato	Livello 4	Livello 3-4	Livello 3-4	Livello 3
Temperatura	65-70°F (18-21°C)	60-65°F (16-18°C)	60-65°F (16-18°C)	60°F (16°C)
Luce		1.000-2.500 f.c. (10.800-26.900 Lux)	1.000-2.500 f.c. (10.800-26.900 Lux)	2.500-5.000 f.c. (26.900-53.800 Lux)
Fertilizzazione		Meno di 100 mg N (Meno di 0,7 CE)	da 100 a 175 mg N (0,7-1,2 CE)	da 100 a 175 mg N (0,7-1,2 CE)

Linee guida alla fertilizzazione

Le bocche di leone sono molto sensibili a livelli di salinità e di ammonio elevati.

Consigli per la propagazione

Evitare livelli elevati di pH (> 6,5), poiché questi possono causare carenze di ferro e boro. La perdita degli apici nelle plantule può essere causata da una carenza di boro, un livello di EC elevato oppure ancora da un accumulo di umidità eccessivo sull'apice stesso, unito ad una circolazione insufficiente dell'aria. Provvedere ad un programma fungicida preventivo per contrastare la peronospora.

Continuazione della coltivazione fino al prodotto finale

Valori pH/CE (1:2) substrato di coltivazione	Fertilizzazione	Lunghezza giorno
5,8-6,2 pH 1,5-2,0 mmhos/cm	da 175 a 225 mg N (1,2-1,5 CE)	-

Programmazione della coltivazione

Tipo di Coltivazione	Sostegno	Temperatura	Densità	Durata della coltivazione
Serra	Richiesto	21-29°C/70-85°F (day) 13-16°C/55-60°F (night)	10-12 piante/ft2 (108-129 piante/m2)	10-14 settimane
Tunnel	Richiesto	21-29°C/70-85°F (day) 13-16°C/55-60°F (night)	10-12 piante/ft2 (108-129 piante/m2)	10-14 settimane

Linee guida alla fertilizzazione

Il substrato viene solitamente addizionato di fosforo e calcio prima della ripicchettatura, mentre le altre sostanze nutritive vengono fornite durante la coltivazione mediante un fertilizzante liquido. Superfosfato, fornito in rapporto 2 g/m², rappresenta un apporto di fosforo sufficiente. Se il livello di calcio nel terreno risulta basso, si consiglia un'integrazione con calcare (se il pH è basso) o con gesso (se il pH è a livelli accettabili), entrambi in dose da 250 g/m². Irrigare con acqua pulita dopo la ripicchettatura. Avviare il programma di concimazione alla seconda irrigazione. Utilizzare un concime a basso tenore di ammonio, in una concentrazione compresa tra 150 e 200 ppm. Si consiglia un programma di fertilizzazione continua, intercalato da interventi occasionali di lisciviazione con acqua pulita. Livelli di umidità elevati o un terreno troppo ricco causano una produzione eccessiva di getti laterali.

Problemi più comuni

Insetti: Afidi, Tripidi Malattie: Peronospora, botrytis, ruggine, oidio Altro: pH elevato del substrato, carena di boro e ferro, produzione eccessiva di getti laterali

Consigli per la coltivazione di piante finite

Gruppo 3: Notte: 13-16 °C (55-60 °F), Giorno: 16-18 °C (60-65 °F), 2.500-4.500 footcandle. Gruppo 4: Notte: >16 °C (>60 °F), Giorno: >18 °C (>65 °F). 3.000-5.000 footcandle. Sono necessarie almeno due reti di sostegno, ma si consiglia di aggiungerne una terza. Le reti più utilizzate hanno maglie di dimensioni comprese tra 10 x 10 cm (4 x 4") e 15 x 15 cm (6 x 6"). Mettere un primo strato di rete a 10-15 cm (4-6") di altezza dal terreno. Il secondo strato deve essere fissato ad ulteriori 15 cm (6") al di sopra del primo. Spostare gradatamente la rete superiore verso l'alto, seguendo la crescita delle piante.

Raccolta

Raccogliere gli steli quando 5-6 fiorellini si sono aperti. Mantenere le bocche di leone verticali dopo la raccolta per impedire che gli steli si ariccino.

Pre-trattamento

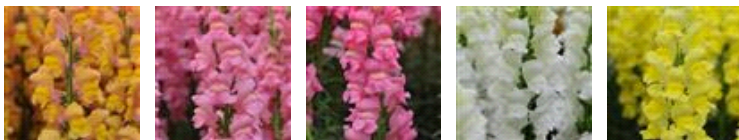
Le bocche di leone sono sensibili all'etilene: si raccomanda di trattare con un prodotto inibitore dell'etilene dopo la raccolta. Effettuare un pre-trattamento che stimoli l'assorbimento idrico e immagazzinare in cella frigorifera a 2-5 °C (36-41 °F) in una soluzione floreale commerciale alle dosi consigliate. Mantenere sempre gli steli delle bocche di leone verticali durante l'immagazzinamento.

Vita in vaso

7-10 giorni

NOTA: Le informazioni fornite sono da intendersi come semplici linee guida per i produttori. PanAmerican Seed consiglia ai produttori di condurre una prova delle varietà nelle condizioni di coltivazione locali. La durata della coltivazione dipende da condizioni climatiche, area geografica, stagione e condizioni all'interno della serra. È responsabilità del produttore verificare se il prodotto è autorizzato nel paese in questione, oltre che leggere attentamente e rispettare le indicazioni riportate sulle etichette relative ai prodotti. Il presente documento non costituisce in alcun modo una garanzia da parte di PanAmerican Seed dei prodotti ivi elencati. Tutti i prodotti ivi elencati sono soggetti ai termini e alle condizioni di vendita di PanAmerican Seed.

Immagini delle varietà



Orange

Pink

Rose

White

Yellow



BloomStudios
WITH PANAMERICAN SEED®

PanAmerican Seed Co.
622 Town Road, West Chicago, Illinois, USA, 60185-2698
info@bloomstudios.com

™ denotes a trademark of and © denotes a registered trademark of Ball Horticultural Company in the US. It may also be registered in other countries.
©2021 Ball Horticultural Company