

Salvia Red Hot Sally II

(*Salvia splendens*)

Coltivazione piante annuali (rivisto/adatto 23/01/21)

Informazioni generali

Esposizione	Periodo di fioritura	Altezza	Larghezza	Spaziare
Sole	Fine primavera, Estate, Fine estate	10-12 in. (25-30 cm)	8 in. (20 cm)	8-10 in. (20-25 cm)

Germinazione

Tipo di seme	Dimensioni consigliate del plug	Semi/alveolo	Durata della coltivazione in plug (settimane)	Numero di giorni necessari per la germinazione	Valori pH/CE (1:2) substrato di semina	Copertura seme
RAW	288	1	4-5	4-6	5,5-5,8 pH 0,75 mmhos/cm	Si

Produzione giovani piante

	Fase di viluppo 1	Fase di viluppo 2	Fase di viluppo 3	Fase di viluppo 4
Umidità del substrato	Livello 4	Livello 3-4	Livello 2-4	Livello 2-3
Temperatura	70-75°F (21-24°C)	72-75°F (22-24°C)	68-72°F (20-22°C)	62-65°F (17-18°C)
Luce	Facoltativo	1.500-2.000 f.c. (16.100-21.500 Lux)	3.000 f.c. (32.300 Lux)	3.000 f.c. (32.300 Lux)
Fertilizzazione		Meno di 100 mg N (Meno di 0,7 CE)	da 100 a 175 mg N (0,7-1,2 CE)	da 100 a 175 mg N (0,7-1,2 CE)

Consigli per la propagazione

La salvia è molto sensibile a livelli elevati di salinità, in particolar modo nelle prime fasi dopo la semina.

Continuazione della coltivazione fino al prodotto finale

Temperatura fase finale della coltivazione	Valori pH/CE (1:2) substrato di coltivazione	Fertilizzazione	Lunghezza giorno
(giorno) 68-74°F (20-23°C) (notte) 64-68°F (18-20°C)	5,5-5,8 pH 1,2-1,5 mmhos/cm	da 175 a 225 mg N (1,2-1,5 CE)	Giorno lungo facoltativo / Longidurne facoltative

Programmazione della coltivazione

Dimensioni del vaso/contenitore	Piante/vaso	Durata della coltivazione	Stagione	Fitoregolatori / Regolatori di crescita
Vaso alveolare per la semina	1 (ppp)	4-5 (settimane)	Primavera	-
4"/4.5"/Quart	1 (ppp)	4-5 (settimane)	Primavera	-

Consigli per la coltivazione di piante finite

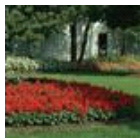
La salvia è molto sensibile a livelli elevati di salinità, in particolar modo nelle prime fasi dopo la semina.

NOTA: Le informazioni fornite sono da intendersi come semplici linee guida per i produttori. PanAmerican Seed consiglia ai produttori di condurre una prova delle varietà nelle condizioni di coltivazione locali. La durata della coltivazione dipende da condizioni climatiche, area geografica, stagione e condizioni all'interno della serra. È responsabilità del produttore verificare se il prodotto è autorizzato nel paese in questione, oltre che leggere attentamente e rispettare le indicazioni riportate sulle etichette relative ai prodotti. Il presente documento non costituisce in alcun modo una garanzia da parte di PanAmerican Seed dei prodotti ivi elencati. Tutti i prodotti ivi elencati sono soggetti ai termini e alle condizioni di vendita di PanAmerican Seed.

Immagini delle varietà



Red Hot Sally II



Red Hot Sally II



Red Hot Sally II



Red Hot Sally II

PanAmericanSeed™

PanAmerican Seed Co.
622 Town Road, West Chicago, Illinois, USA, 60185-2698
630 231-1400 Fax: 630 231-3609 PanAmSeed.com

™ denotes a trademark of and © denotes a registered trademark of Ball Horticultural Company in the US. It may also be registered in other countries.
©2021 Ball Horticultural Company