

## Primula Serie Primlet®

(*Primula acaulis*)

Coltivazione piante annuali (rivisto/adatto 24/02/20)

### Informazioni generali

Esposizione	Periodo di fioritura	Altezza	Larghezza	Spaziare
Esposizione parziale al sole, Sole	Inizio primavera, Inverno	5-6 in. (13-15 cm)	5-7 in. (13-18 cm)	5-9 in. (13-23 cm)

### Germinazione

Tipo di seme	Dimensioni consigliate del plug	Semi/alveolo	Durata della coltivazione in plug (settimane)	Numero di giorni necessari per la germinazione	Valori pH/CE substrato di semina	Copertura seme
RAW	288	1	5-6	7-10	5,5-5,8 pH 0,75 mmhos/cm	Copertura sottile

### Produzione giovani piante

	Fase di viluppo 1	Fase di viluppo 2	Fase di viluppo 3	Fase di viluppo 4
<b>Umidità del substrato</b>	Livello 4-5	Livello 3-4	Livello 3-4	Livello 3-4
<b>Temperatura</b>	64-68°F (18-20°C)	60-62°F (16-17°C)	60-62°F (16-17°C)	60-62°F (16-17°C)
<b>Luce</b>	Facoltativo	500-1.500 f.c. (5.400-16.100 Lux)	2.000-2.500 f.c. (21.500-26.900 Lux)	2.000-2.500 f.c. (21.500-26.900 Lux)
<b>Fertilizzazione</b>		Meno di 100 mg N - Meno di 0,7 CE	da 100 a 175 mg N - 0,7-1,2 CE	da 100 a 175 mg N - 0,7-1,2 CE

### Consigli per la propagazione

Evitare condizioni di luminosità eccessiva (> 3.000 f.c.), per evitare danni alle foglie.

### Continuazione della coltivazione fino al prodotto finale

Temperatura fase finale della coltivazione	Valori pH/CE substrato di coltivazione	Fertilizzazione	Lunghezza giorno
<b>(giorno)</b> 55-60°F (13-16°C) <b>(notte)</b> 50-55°F (10-13°C)	5,5-6,2 pH 1,0-1,2 mmhos/cm	da 100 a 175 mg N - 0,7-1,2 CE	Giorno lungo facoltativo / Longigiurne facoltative

### Programmazione della coltivazione

Dimensioni del vaso/contenitore	Piante/vaso	Durata della coltivazione	Stagione	Fitoregolatori / Regolatori di crescita
5"/6"/1 Gallon	1 (ppp)	15-17 (settimane)	Autunno	daminozide 2.500-5.000 ppm Nebulizzare/Spruzzare

### Linee guida alla fertilizzazione

Avviare il programma di fertilizzazione con un concime 20-10-20, ad una concentrazione di 200 ppm. Quando le piante sono pronte per la vernalizzazione, passare ad un concime 15-0-15 ad una concentrazione pari 50 ppm.

### Problemi più comuni

Insetti: Afidi, Aleurodidi, Sciaroidea Malattie: Botrite sui fiori, Pythium, Rhizoctonia

## Consigli per la coltivazione di piante finite

Dopo la quinta settimana (quando le piante hanno 10 foglie), ridurre la temperatura diurna a 7-9 °C (45-48 °F) e quella notturna a 2-7 °C (35-45 °F), per stimolare la formazione dei boccioli. Dopo l'11° settimana, tornare alle temperature suggerite per la crescita, al fine di stimolare la formazione dei fiori e per la forzatura. Per una forzatura più tarda, mantenere una temperatura compresa tra 5 e 7 °C (40-45 °F). I tempi indicati per le fasi finali della produzione sono indicati in settimane e dipendono dalla misura desiderata. Per piante più grandi, sono necessari tempi più lunghi, ad una temperatura notturna compresa tra 16 e 18 °C (60-65 °F). Dall'emergenza dei boccioli all'apertura del primo fiore trascorrono circa 4-5 settimane, a seconda della temperatura.

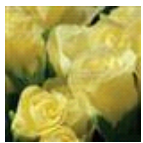
**NOTA:** Le informazioni fornite sono da intendersi come semplici linee guida per i produttori. PanAmerican Seed consiglia ai produttori di condurre una prova delle varietà nelle condizioni di coltivazione locali. La durata della coltivazione dipende da condizioni climatiche, area geografica, stagione e condizioni all'interno della serra. È responsabilità del produttore verificare se il prodotto è autorizzato nel paese in questione, oltre che leggere attentamente e rispettare le indicazioni riportate sulle etichette relative ai prodotti. Il presente documento non costituisce in alcun modo una garanzia da parte di PanAmerican Seed dei prodotti ivi elencati. Tutti i prodotti ivi elencati sono soggetti ai termini e alle condizioni di vendita di PanAmerican Seed.

## Immagini delle varietà

---



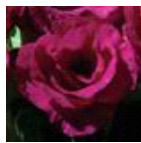
Golden Shades



Lemon Shades



Pink Shades



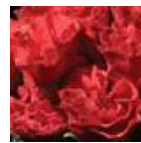
Purple



Rose



Rose with Edge



Scarlet Red  
Shades



Sunrise



White



Yellow



Mixture

PanAmericanSeed™

PanAmerican Seed Co.  
622 Town Road, West Chicago, Illinois, USA, 60185-2698  
630 231-1400 Fax: 630 231-3609 PanAmSeed.com

™ denotes a trademark of and © denotes a registered trademark of Ball Horticultural Company in the US. It may also be registered in other countries.  
©2020 Ball Horticultural Company