

Geranium (Ivy) Serie Summer Showers

(*Pelargonium x peltatum*)

Coltivazione piante annuali (rivisto/adatto 10/01/18)

Informazioni generali

Esposizione	Periodo di fioritura	Altezza	Larghezza	Spaziare
Esposizione parziale al sole	Primavera, Fine primavera, Estate, Fine estate	12-15 in. (30-38 cm)	12-15 in. (30-38 cm)	12-17 in. (30-43 cm)

Germinazione

Tipo di seme	Dimensioni consigliate del plug	Semi/alveolo	Durata della coltivazione in plug (settimane)	Numero di giorni necessari per la germinazione	Valori pH/CE substrato di semina	Copertura seme
RAW	288	1	4-6	3-5	5,8-6,2 pH 0,75-1,0 mmhos/cm	Si

Produzione giovani piante

	Fase di viluppo 1	Fase di viluppo 2	Fase di viluppo 3	Fase di viluppo 4
Umidità del substrato	Livello 4-5	Livello 2-4	Livello 2-4	Livello 2-3
Temperatura	70-74°F (21-23°C)	68-70°F (20-21°C)	65-70°F (18-21°C)	65-70°F (18-21°C)
Luce	Facoltativo		10-12 mol·m ⁻² ·d ⁻¹	12-14 mol·m ⁻² ·d ⁻¹
Fertilizzazione		Meno di 100 mg N - Meno di 0,7 CE	Meno di 100 mg N - Meno di 0,7 CE	da 100 a 175 mg N - 0,7-1,2 CE
Fitoregolatori / Regolatori di crescita			chlormequat chloride/200-300 ppm/Nebulizzare/Spruzzare	chlormequat chloride/200-300 ppm/Nebulizzare/Spruzzare

Continuazione della coltivazione fino al prodotto finale

Temperatura fase finale della coltivazione	Valori pH/CE substrato di coltivazione	Fertilizzazione	Lunghezza giorno
(giorno) 70-75°F (21-24°C) (notte) 60-65°F (16-18°C)	6,0-6,2 pH 1,2 mmhos/cm	da 175 a 225 mg N - 1,2-1,5 CE	Giorno neutro / Neutrodiurne

Programmazione della coltivazione

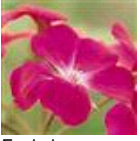
Dimensioni del vaso/contenitore	Piante/vaso	Durata della coltivazione	Stagione	Fitoregolatori / Regolatori di crescita
4"/4.5"/Quart	1 (ppp)	11-12 (settimane)	Primavera	chlormequat chloride 300-500 ppm Nebulizzare/Spruzzare
in vasi da 10" o HB/3 Gallon	3 (ppp)	13-15 (settimane)	Primavera	chlormequat chloride 300-500 ppm Nebulizzare/Spruzzare

Consigli per la coltivazione di piante finite

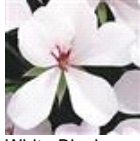
Questa pianta immagazzina la luce. Di conseguenza, una maggiore quantità di luce e di moli aiutano ad anticipare la fioritura. Si consiglia di puntare ad un DLI intorno a 15-20 umole/m²/d.

NOTA: Le informazioni fornite sono da intendersi come semplici linee guida per i produttori. PanAmerican Seed consiglia ai produttori di condurre una prova delle varietà nelle condizioni di coltivazione locali. La durata della coltivazione dipende da condizioni climatiche, area geografica, stagione e condizioni all'interno della serra. È responsabilità del produttore verificare se il prodotto è autorizzato nel paese in questione, oltre che leggere attentamente e rispettare le indicazioni riportate sulle etichette relative ai prodotti. Il presente documento non costituisce in alcun modo una garanzia da parte di PanAmerican Seed dei prodotti ivi elencati. Tutti i prodotti ivi elencati sono soggetti ai termini e alle condizioni di vendita di PanAmerican Seed.

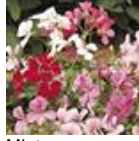
Immagini delle varietà



Fuchsia



White Blush



Mixture

PanAmericanSeed™

PanAmerican Seed Co.
622 Town Road, West Chicago, Illinois, USA, 60185-2698
630 231-1400 Fax: 630 231-3609 PanAmSeed.com

™ denotes a trademark of and ® denotes a registered trademark of Ball Horticultural Company in the US. It may also be registered in other countries.
©2019 Ball Horticultural Company