

Coleus, Premium Sun Lime Delight

(*Solenostemon scutellarioides*)

Coltivazione piante annuali (rivisto/adatto 27/11/18)

Informazioni generali

Esposizione	Periodo di fioritura	Altezza	Larghezza	Spaziare
Esposizione parziale al sole	-	28 in. (71 cm)	18-22 in. (46-56 cm)	12-18 in. (30-46 cm)

Germinazione

Tipo di seme	Dimensioni consigliate del plug	Semi/alveolo	Durata della coltivazione in plug (settimane)	Numero di giorni necessari per la germinazione	Valori pH/CE substrato di semina	Copertura seme
PEL	288	1	5-6	4-5	5,5-5,8 pH 0,75 mmhos/cm	Copertura sottile

Produzione giovani piante

	Fase di viluppo 1	Fase di viluppo 2	Fase di viluppo 3	Fase di viluppo 4
Umidità del substrato	Livello 4	Livello 3-4	Livello 2-4	Livello 2-4
Temperatura	72-75°F 22-24°C	72-75°F 22-24°C	68-70°F 20-21°C	60-62°F 16-17°C
Luce	Facoltativo	2.500 f.c. (26.900 Lux)	2.500 f.c. (26.900 Lux)	2.500-5.000 f.c. (26.900-53.800 Lux)
Fertilizzazione		Meno di 100 mg N - Meno di 0,7 CE	da 100 a 175 mg N - 0,7-1,2 CE	da 100 a 175 mg N - 0,7-1,2 CE

Linee guida alla fertilizzazione

Per prevenire l'insorgere di malattie, irrigare al mattino, in modo che le foglie abbiano il tempo di asciugare prima di notte.

Consigli per la propagazione

Coleus è molto sensibile a livelli elevati di salinità, in particolar modo se il livello di ammonio è alto. Durante la fase della germinazione, mantenere il livello di ammonio al di sotto di 10 ppm. Non è generalmente necessario l'uso di fitoregolatori.

Continuazione della coltivazione fino al prodotto finale

Temperatura fase finale della coltivazione	Valori pH/CE substrato di coltivazione	Fertilizzazione	Lunghezza giorno
(giorno) 68-75°F (notte) 65-68°F	5,8-6,2 pH 1,5-2,0 mmhos/cm	da 100 a 175 mg N - 0,7-1,2 CE	Giorno corto facoltativo / Brevidiurne facoltative

Programmazione della coltivazione

Dimensioni del vaso/contenitore	Piante/vaso	Durata della coltivazione	Stagione	Fitoregolatori / Regolatori di crescita
Vassoio per la semina - 306 alveoli	1 (ppp)	4-5 (settimane)	Primavera	-
4"/4.5"/Quart	1 (ppp)	4-5 (settimane)	Primavera	-
5"/6"/1 Gallon	1 (ppp)	5-6 (settimane)	Primavera	-

Linee guida alla fertilizzazione

Prestare particolare attenzione in caso di trattamento con Augeo o Topflor, poiché questi prodotti possono alterare il colore del fogliame.

Problemi più comuni

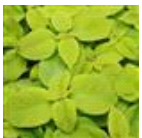
Insetti: Afidi, cocciniglie farinose, aleurodidi Malattie: Alternariosi, botrite, verticilloso, peronospora Altro: In condizioni di scarsa luminosità o sovraffollamento si osserva un allungamento eccessivo degli internodi.

Consigli per la coltivazione di piante finite

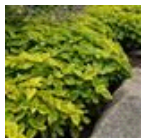
In condizioni di scarsa luminosità o sovraffollamento si osserva un allungamento eccessivo degli internodi. In caso di necessità, è possibile somministrare Florel (ethephon) per stimolare una maggiore ramificazione e controllare l'altezza delle piante. Si è dimostrata efficace una concentrazione pari a 300 ppm (7,69 ml/l, formula al 3,9%, oppure 0,63 ml/l, formula al 48%) 2-3 settimane dopo la trapianto. Florel ha anche un effetto ritardante sulla fioritura. Fitoregolatori facoltativi: Per controllare l'altezza delle piante, è possibile somministrare B-Nine/Alar (daminozide) in concentrazione da 2.500-5.000 ppm (3,0-6,0 g/l, formula all'85%, oppure 4,0-8,0 g/l, formula al 64%) 2-3 settimane dopo la trapianto. Ripetere il trattamento se necessario.

NOTA: Le informazioni fornite sono da intendersi come semplici linee guida per i produttori. PanAmerican Seed consiglia ai produttori di condurre una prova delle varietà nelle condizioni di coltivazione locali. La durata della coltivazione dipende da condizioni climatiche, area geografica, stagione e condizioni all'interno della serra. Il coltivatore si assume inoltre la responsabilità di leggere e rispettare le indicazioni riportate sulle etichette più recenti relative all'uso dei prodotti. Il presente documento non costituisce in alcun modo una garanzia da parte di PanAmerican Seed dei prodotti ivi elencati. Tutti i prodotti ivi elencati sono soggetti ai termini e alle condizioni di vendita di PanAmerican Seed.

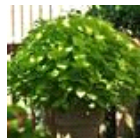
Immagini delle varietà



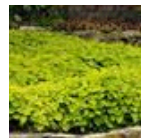
Lime Delight



Lime Delight



Lime Delight



Lime Delight

PanAmericanSeed™

PanAmerican Seed Co.
622 Town Road, West Chicago, Illinois, USA, 60185-2698
630 231-1400 Fax: 630 231-3609 PanAmSeed.com

™ denotes a trademark of and ® denotes a registered trademark of Ball Horticultural Company in the US. It may also be registered in other countries.
©2019 Ball Horticultural Company