

## Alyssum Snow Crystals

(*Lobularia maritima*)

Coltivazione piante annuali (rivisto/adatto 26/02/19)

### Informazioni generali

Esposizione	Periodo di fioritura	Altezza	Larghezza	Spaziare
Sole	Inizio primavera, Primavera	6-10 in. (15-25 cm)	12-14 in. (30-36 cm)	12-16 in. (30-41 cm)

### Germinazione

Tipo di seme	Dimensioni consigliate del plug	Semi/alveolo	Durata della coltivazione in plug (settimane)	Numero di giorni necessari per la germinazione	Valori pH/CE substrato di semina	Copertura seme
RAW	288	5-6	4	3-4	5,8-6,2 pH 0,75 mmhos/cm	Copertura sottile

### Produzione giovani piante

	Fase di viluppo 1	Fase di viluppo 2	Fase di viluppo 3	Fase di viluppo 4
Umidità del substrato	Livello 4	Livello 3	Livello 3	Livello 2
Temperatura	70-72°F 21-22°C	65-75°F 18-24°C	65-75°F 18-24°C	60-70°F 16-21°C
Luce	Facoltativo	1.000-2.500 f.c. (10.800-26.900 Lux)	1.000-2.500 f.c. (10.800-26.900 Lux)	2.500-5.000 f.c. (26.900-53.800 Lux)
Fertilizzazione		Meno di 100 mg N - Meno di 0,7 CE	da 100 a 175 mg N - 0,7-1,2 CE	da 100 a 175 mg N - 0,7-1,2 CE

### Consigli per la propagazione

Si raccomanda la semina contemporanea di 5-6 semi per ogni singolo alveolo. Per la propagazione in zolla non è solitamente necessario l'impiego di fitoregolatori. Nel caso della propagazione di alyssum in zolla si raccomanda però di prevedere un programma fungicida preventivo mirato contro la peronospora.

### Continuazione della coltivazione fino al prodotto finale

Temperatura fase finale della coltivazione	Valori pH/CE substrato di coltivazione	Fertilizzazione	Lunghezza giorno
(giorno) 60-75°F 16-24°C (notte) 55-60°F 13-16°C	5,8-6,2 pH 1,5-2,0 mmhos/cm	da 175 a 225 mg N - 1,2-1,5 CE	Giorno neutro / Neurodiurne

### Programmazione della coltivazione

Dimensioni del vaso/contenitore	Piante/vaso	Durata della coltivazione	Stagione	Fitoregolatori / Regolatori di crescita
Vassoio per la semina - 306 alveoli	1 (ppp)	6-7 (settimane)	Fine primavera	-
4"/4.5"/Quart	1 (ppp)	6-7 (settimane)	Fine primavera	-

## Linee guida alla fertilizzazione

A partire da 1 settimana dopo il rinvaso, somministrare del fertilizzante a regime 3 (175-225 ppm N/1,2-1,5 mS/cm), optando per un fertilizzante a base prevalentemente azotata e con un tenore ridotto di fosforo. In caso si necessità, alternare al trattamento con un fertilizzante a pari contenuto di azoto nitrico ed ammoniacale per incoraggiare la crescita ed equilibrare il pH del substrato. La CE del substrato deve essere mantenuta a 1,5-2,00 mS/cm e il pH ad un valore compreso tra 5,8 e 6,2. Un apporto eccessivo di fertilizzante risulta in foglie grandi e lussureggianti, ma una quantità di fiori minore, mentre in condizioni di stress nutritivo la pianta si indurisce, produce foglie in generale molto piccole e di colore giallo lungo la parte inferiore dello stelo.

## Sensibilità ai prodotti fitosanitari

Evitare l'uso di fungicidi a base di rame nella coltivazione di alyssum.

## Problemi più comuni

Malattie: Peronospora. Si raccomanda inoltre un trattamento fungicida preventivo contro la moria delle piantine durante la fase di propagazione in zolla.

## Consigli per la coltivazione di piante finite

Le piante adatte alla produzione nella stagione fredda permettono una coltivazione con poco o nessun bisogno di calore. Per uno sviluppo ideale del colore, si consiglia la coltivazione all'aperto o con temperature notturne ridotte.

**NOTA:** Le informazioni fornite sono da intendersi come semplici linee guida per i produttori. PanAmerican Seed consiglia ai produttori di condurre una prova delle varietà nelle condizioni di coltivazione locali. La durata della coltivazione dipende da condizioni climatiche, area geografica, stagione e condizioni all'interno della serra. Il coltivatore si assume inoltre la responsabilità di leggere e rispettare le indicazioni riportate sulle etichette più recenti relative all'uso dei prodotti. Il presente documento non costituisce in alcun modo una garanzia da parte di PanAmerican Seed dei prodotti ivi elencati. Tutti i prodotti ivi elencati sono soggetti ai termini e alle condizioni di vendita di PanAmerican Seed.

## Immagini delle varietà

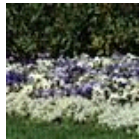
---



Snow Crystals



Snow Crystals



Snow Crystals

PanAmericanSeed™

PanAmerican Seed Co.  
622 Town Road, West Chicago, Illinois, USA, 60185-2698  
630 231-1400 Fax: 630 231-3609 PanAmSeed.com

™ denotes a trademark of and ® denotes a registered trademark of Ball Horticultural Company in the US. It may also be registered in other countries.  
©2019 Ball Horticultural Company