

## Eggplant Hansel F<sub>1</sub>

(*Solanum melongena*)

Gemüseanbau (geändert/angepasst 01.11.23)

### Allgemeine Informationen

Standort	Blütezeitpunkt	Höhe	Breite	Pflanzabstand
Sonne	Sommer	24-42 in. (61-107 cm)	24-36 in. (61-91 cm)	24-36 in. (61-91 cm)

### Keimung

Saatgutform	Empfohlene Jungpflanzengröße	Samen/Zelle	Kulturdauer Jungpflanzenanzucht (Wochen)	Tage von 50% bis zur maximalen Keimung	pH/EC-Wert (1:2) Anzuchtsubstrat	Aussaat abdecken
RAW	288	1	5-6	5-8	5,5-5,8 pH 0,5-0,75 mmhos/cm	Leichte Abdeckung

### Jungpflanzenproduktion

	Entwicklungsstadium 1	Entwicklungsstadium 2	Entwicklungsstadium 3	Entwicklungsstadium 4
<b>Substratfeuchte</b>	Stufe 4	Stufe 3-4	Stufe 2-4	Stufe 2-4
<b>Temperatur</b>	70-75°F (21-24°C)	70-75°F (21-24°C)	65-70°F (18-21°C)	62-65°F (17-18°C)
<b>Licht</b>	Optional	1.000-2.500 f.c. (10.800-26.900 Lux)	1.000-2.500 f.c. (10.800-26.900 Lux)	2.500-5.000 f.c. (26.900-53.800 Lux)
<b>Düngung</b>	Weniger als 100 mg/l N (EC-Wert unter 0,7)	Weniger als 100 mg/l N (EC-Wert unter 0,7)	Weniger als 100 mg/l N (EC-Wert unter 0,7)	Weniger als 100 mg/l N (EC-Wert unter 0,7)

### Wichtige Tipps zur Vermehrung

Das Längenwachstum sollte möglichst durch zurückhaltende Düngung, das Vermeiden von zu hohen Wassergaben, einer Kultur bei hoher Lichtintensität und der Anwendung einer DIF-Temperaturstrategie kontrolliert werden. Falls erforderlich, kann Uniconazole (Sumagic), in einer Konzentration von 2,5 bis 5 mg/l, 2 Wochen nach der Aussaat, zur Kontrolle des Längenwachstums eingesetzt werden. Eventuell nach 2 Wochen wiederholen.

### Produktion bis zur Verkaufsreife

Temperatursteuerung während der Kultur	pH/EC-Wert (1:2) Kultursubstrat	Düngung	Tageslänge
<b>(Tag)</b> 60-70°F (16-21°C) <b>(Nacht)</b> 55-60°F (13-16°C)	5,5-6,2 pH 1,0 mmhos/cm	100 bis 175 mg/l N (EC-Wert 0,7 bis 1,2)	-

### Tage bis Fruchtreife

50-55

### Kulturplanung

Topf-/Containergröße	Pflanzen/Topf	Kulturdauer	Jahreszeit	Wachstumsregulatoren
Multitopfplatte/Tray	1 (ppp)	4-5 (Wochen)	Frühling	-
4"/4,5"/Quart	1 (ppp)	4-5 (Wochen)	Frühling	-
5"/6"/1 Gallon	1 (ppp)	5-7 (Wochen)	Frühling	-

### Wichtige Tipps zur Kultur von Fertigware

Entwickelt sich gut in Erd- und Topfkultur, mit oder ohne Stütze.

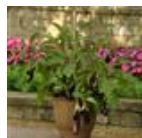
**HINWEIS:** Produzenten sollten diese hier vorgestellten Informationen als Richtwerte verwenden. PanAmerican Seed empfiehlt, dass Produzenten eigene Versuche mit Produkten unter ihren individuellen Bedingungen durchführen. Die Entwicklungsdauer bis zur Verkaufsreife hängt vom Klima, dem Standort, der Jahreszeit und den Umgebungsbedingungen des Gewächshauses ab. Es liegt in der Verantwortung des Produzenten, sich zu vergewissern, dass das Produkt in dem betreffenden Land zugelassen ist, sowie alle auf die diesbezüglichen Produkte bezogenen aktuellen Hinweise auf den Etiketten zu lesen und zu befolgen. Nichts in diesem Dokument gilt als Gewährleistung oder Garantie von PanAmerican Seed für die hier aufgeführten Produkte. Die Allgemeinen Geschäftsbedingungen von PanAmerican Seed gelten für alle hier gelisteten Produkte.

## Abbildungen Sorte

---



Hansel



Hansel



PanAmerican Seed Co.  
622 Town Road, West Chicago, Illinois, USA, 60185  
+1 800-231-7065 [PanAmSeed.com](http://PanAmSeed.com)

™ denotes a trademark of and © denotes a registered trademark of Ball Horticultural Company in the US. It may also be registered in other countries.  
©2024 Ball Horticultural Company