

## Gerbera Mega Revolution™ F<sub>1</sub> Serie

(*Gerbera jamesonii*)

Topfpflanzenkultur (geändert/angepasst 08.11.23)

### Allgemeine Informationen

Standort	Blütezeitpunkt	Höhe	Breite	Pflanzabstand
Halbschattig	Zeitiges Frühjahr, Frühling, Spätes Frühjahr, Sommer, Spätsommer, Herbst, Winter	6-10 in. (15-25 cm)	12-14 in. (30-36 cm)	12-14 in. (30-36 cm)

### Keimung

Saatgutform	Empfohlene Jungpflanzengröße	Samen/Zelle	Kulturdauer Jungpflanzenanzucht (Wochen)	Tage von 50% bis zur maximalen Keimung	pH/EC-Wert (1:2) Anzuchtsubstrat	Aussaat abdecken
COT	128	1	6-7	4-7	5,5-5,8 pH 0,5-0,7 mmhos/cm	Leichte Abdeckung

### Jungpflanzenproduktion

	Entwicklungsstadium 1	Entwicklungsstadium 2	Entwicklungsstadium 3	Entwicklungsstadium 4
<b>Substratfeuchte</b>	Stufe 5	Stufe 4	Stufe 3	Stufe 3
<b>Temperatur</b>	70-74°F (21-23°C)	68-70°F (20-21°C)	68-70°F (20-21°C)	66-68°F (19-20°C)
<b>Licht</b>	Optional	6-8 mol·m <sup>-2</sup> ·d <sup>-1</sup> 2.000-2.500 f.c. (21.500-26.900 Lux)	6-8 mol·m <sup>-2</sup> ·d <sup>-1</sup> 2.000-2.500 f.c. (21.500-26.900 Lux)	6-8 mol·m <sup>-2</sup> ·d <sup>-1</sup> 2.000-2.500 f.c. (21.500-26.900 Lux)
<b>Düngung</b>	Weniger als 100 mg/l N (EC-Wert unter 0,7)	Weniger als 100 mg/l N (EC-Wert unter 0,7)	100 bis 175 mg/l N (EC-Wert 0,7 bis 1,2)	100 bis 175 mg/l N (EC-Wert 0,7 bis 1,2)

### Wichtige Tipps zur Vermehrung

Nicht mit kaltem Wasser gießen. Verwenden Sie Wasser mit einer Temperatur von mindestens 60 °F/16 °C oder höher. Gießen mit kaltem Wasser führt zu einer Verformung der Blätter und stört das Wachstum. Jungpflanzen beim Topfen nicht zu tief einsetzen, da dies zu Kronenfäule führen kann. Rücken Sie die Pflanzen sobald sich die Blätter berühren, in der Regel 5 bis 6 Wochen nach dem Topfen.

### Produktion bis zur Verkaufsreife

Temperatursteuerung während der Kultur	pH/EC-Wert (1:2) Kultursubstrat	Düngung	Tageslänge
<b>(Tag)</b> 66-68°F (19-20°C) <b>(Nacht)</b> 62-66°F (17-19°C)	5,5-6,0 pH 0,5-1,0 mmhos/cm	100 bis 175 mg/l N (EC-Wert 0,7 bis 1,2)	Fakultativer Kurztag

### Kulturplanung

Topf-/Containergröße	Pflanzen/Topf	Kulturdauer	Jahreszeit	Wachstumsregulatoren
5"/6"/1 Gallon	1 (ppp)	10-11 (Wochen)	Frühling	daminozid 1.000-2.500 ppm Spritzen
5"/6"/1 Gallon	1 (ppp)	8-9 (Wochen)	Sommer	daminozid 1.000-2.500 ppm Spritzen
5"/6"/1 Gallon	1 (ppp)	10-11 (Wochen)	Herbst	daminozid 1.000-2.500 ppm Spritzen
5"/6"/1 Gallon	1 (ppp)	11-12 (Wochen)	Herbst	daminozid 1.000-2.500 ppm Spritzen

### Düngeempfehlung

Reduzieren Sie den Stickstoff (N) in der Düngermischung zum Zeitpunkt der Blüteninduktion bis zu Blüte für eine bessere Wachstumskontrolle.

## Auftretende Probleme

Die Gerbera ist sehr anfällig für Thrips. Ein Null-Toleranz Vorgehen wird dringend empfohlen. Achten Sie auch auf Weiße Fliege, Minierfliege, Spinnmilben und andere Schädlinge. Es wird empfohlen, gegen Schädlingsbefall direkt nach dem Topfen zu spritzen.

## Wichtige Tipps zur Kultur von Fertigware

Verwenden Sie Töpfe von 15 cm oder größer. Füllen Sie die Töpfe vollständig auf eine einheitliche Füllhöhe. Jungpflanzen beim Topfen nicht zu tief einsetzen, da dies zu Kronenfäule führen kann. Rücken Sie die Pflanzen sobald sich die Blätter berühren, in der Regel 5 bis 6 Wochen nach dem Topfen. Um das Streckungswachstum einzuschränken, wenden Sie 1 bis 2 mal B-Nine/Alar (Daminozid) in einer Konzentration von 1,0 bis 2,5 g/l in einem Abstand von 9 bis 10 Tagen an. Wenn sich die ersten Knospen zeigen, keine Wachstumsregulatoren mehr verwenden.

**HINWEIS:** Produzenten sollten diese hier vorgestellten Informationen als Richtwerte verwenden. PanAmerican Seed empfiehlt, dass Produzenten eigene Versuche mit Produkten unter ihren individuellen Bedingungen durchführen. Die Entwicklungsdauer bis zur Verkaufsreife hängt vom Klima, dem Standort, der Jahreszeit und den Umgebungsbedingungen des Gewächshauses ab. Es liegt in der Verantwortung des Produzenten, sich zu vergewissern, dass das Produkt in dem betreffenden Land zugelassen ist, sowie alle auf die diesbezüglichen Produkte bezogenen aktuellen Hinweise auf den Etiketten zu lesen und zu befolgen. Nichts in diesem Dokument gilt als Gewährleistung oder Garantie von PanAmerican Seed für die hier aufgeführten Produkte. Die Allgemeinen Geschäftsbedingungen von PanAmerican Seed gelten für alle hier gelisteten Produkte.

## Abbildungen Sorte



Bright Orange  
with Light Eye



Bright Red



Bright Rose with  
Dark Eye



Deep Rose with  
Light Eye



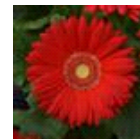
Orange with  
Dark Eye  
Improved



Orange with  
Light Eye



Rose with Light  
Eye



Scarlet Red  
with Light Eye



Watermelon



White with Light  
Eye



Yellow with  
Dark Eye



Select Mixture



PanAmerican Seed Co.  
622 Town Road, West Chicago, Illinois, USA, 60185  
+1 800-231-7065 [PanAmSeed.com](http://PanAmSeed.com)

™ denotes a trademark of and © denotes a registered trademark of Ball Horticultural Company in the US. It may also be registered in other countries.  
©2024 Ball Horticultural Company