

## Viola Sorbet® XP F<sub>1</sub> Serie

(*Viola cornuta*)

Kultur als Einjährige (geändert/angepasst 23.01.21)

### Allgemeine Informationen

Standort	Blütezeitpunkt	Höhe	Breite	Pflanzenabstand
Halbschattig, Sonne	Zeitiges Frühjahr, Frühling, Spätes Frühjahr, Spätsommer, Herbst, Winter	6-8 in. (15-20 cm)	6-8 in. (15-20 cm)	6 in. (15 cm)

### Keimung

Saatgutform	Empfohlene Jungpflanzengröße	Samen/Zelle	Kulturdauer Jungpflanzenanzucht (Wochen)	Tage von 50% bis zur maximalen Keimung	pH/EC-Wert (1:2) Anzuchtsubstrat	Aussaat abdecken
PRM, RAW	288	1	5	3-4	5,5-5,8 pH 0,75 mmhos/cm	Ja

### Jungpflanzenproduktion

	Entwicklungsstadium 1	Entwicklungsstadium 2	Entwicklungsstadium 3	Entwicklungsstadium 4
<b>Substratfeuchte</b>	Stufe 4	Stufe 3-4	Stufe 3-4	Stufe 2-4
<b>Temperatur</b>	65-70°F (18-21°C)	60-70°F (16-21°C)	60-65°F (16-18°C)	55-60°F (13-16°C)
<b>Licht</b>	Optional	2.500 f.c. (26.900 Lux)	2.500 f.c. (26.900 Lux)	5.000 f.c. (53.800 Lux)
<b>Düngung</b>		Weniger als 100 mg/l N (EC-Wert unter 0,7)	100 bis 175 mg/l N (EC-Wert 0,7 bis 1,2)	100 bis 175 mg/l N (EC-Wert 0,7 bis 1,2)
<b>Wachstumsregulatoren</b>			ancymidol/5-10 ppm/Spritzen daminozid/1.500-2.500 ppm/Spritzen	ancymidol/5-10 ppm/Spritzen daminozid/1.500-2.500 ppm/Spritzen

### Wichtige Tipps zur Vermehrung

Die angemessene Konzentration beim Einsatz der Wachstumsregulatoren hängt von den örtlichen Bedingungen im Entwicklungsstadium 3 und 4 ab.

### Produktion bis zur Verkaufsreife

Temperatursteuerung während der Kultur	pH/EC-Wert (1:2) Kultursubstrat	Düngung	Tageslänge
<b>(Tag)</b> 60°F (16°C) <b>(Nacht)</b> 50-55°F (10-13°C)	5,5-5,8 pH 1,5 mmhos/cm	100 bis 175 mg/l N (EC-Wert 0,7 bis 1,2)	Fakultativer Langtag

## Kulturplanung

Topf-/Containergröße	Pflanzen/Topf	Kulturdauer	Jahreszeit	Wachstumsregulatoren
Multitopfplatte/Tray	1 (ppp)	5-7 (Wochen)	Zeitiges Frühjahr	daminozid 1.500-2.500 ppm Spritzen
4"/4.5"/Quart	1 (ppp)	5-7 (Wochen)	Zeitiges Frühjahr	daminozid 1.500-2.500 ppm Spritzen
5"/6"/1 Gallon	3 (ppp)	5-7 (Wochen)	Zeitiges Frühjahr	daminozid 1.500-2.500 ppm Spritzen
Multitopfplatte/Tray	1 (ppp)	3 (Wochen)	Herbst	daminozid 2.500-5.000 ppm Spritzen
4"/4.5"/Quart	1 (ppp)	4-5 (Wochen)	Herbst	daminozid 2.500-5.000 ppm Spritzen
5"/6"/1 Gallon	3 (ppp)	3-4 (Wochen)	Herbst	daminozid 2.500-5.000 ppm Spritzen

### Düngeempfehlung

Bei einer Gewächshauskultur sollte mit der wöchentlichen Düngung, mit 150 mg/l N, eine Woche nach dem Topfen begonnen werden. Bei einer Freilandkultur kann eine zusätzliche Düngung erforderlich sein. Ein Salzgehalt/EC von 1,5 und ein pH-Wert von 5,6 bis 5,8 sollte nach dem Topfen bis zum Kulturende beibehalten werden. Wechseln Sie zwischen einem sauren Dünger 20-10-20 und einem basischen Dünger 15-5-15 Kalzium/Magnesium, um den pH-Wert in Balance zu halten. Falls der pH-Wert des Substrats höher als 6,0 liegt, sollte man korrigierend eingreifen.

### Auftretende Probleme

Krankheiten: Umfallkrankheit, schwarze Wurzelfäule (Thielaviopsis), Blattfleckenkrankheit und Botrytis können auftreten. Schädlinge: Trauermücken und Sumpffliegen können bei der Jungpflanzenproduktion zu Problemschädlingen werden. Blattläuse, Thrips, Milben und Weiße Fliege können im letzten Kulturstadium ein Problem darstellen.

### Wichtige Tipps zur Kultur von Fertigware

Die angemessene Konzentration beim Einsatz der Wachstumsregulatoren ist von den örtlichen Bedingungen abhängig.

**HINWEIS:** Produzenten sollten diese hier vorgestellten Informationen als Richtwerte verwenden. PanAmerican Seed empfiehlt, dass Produzenten eigene Versuche mit Produkten unter ihren individuellen Bedingungen durchführen. Die Entwicklungsdauer bis zur Verkaufsreife hängt vom Klima, dem Standort, der Jahreszeit und den Umgebungsbedingungen des Gewächshauses ab. Es liegt in der Verantwortung des Produzenten, sich zu vergewissern, dass das Produkt in dem betreffenden Land zugelassen ist, sowie alle auf die diesbezüglichen Produkte bezogenen aktuellen Hinweise auf den Etiketten zu lesen und zu befolgen. Nichts in diesem Dokument gilt als Gewährleistung oder Garantie von PanAmerican Seed für die hier aufgeführten Produkte. Die Allgemeinen Geschäftsbedingungen von PanAmerican Seed gelten für alle hier gelisteten Produkte.

## Abbildungen Sorte



Beaconsfield



Blackberry



Blue Blotch



Deep Orange



Delft Blue



Denim Jump Up



Lemon Ice  
Blotch



Lemon Jump  
Up



Marina



Morpho



Neptune



Orange Jump  
Up



Pink Halo



Pink Wing



Primrose Blotch



Purple



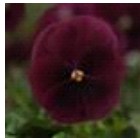
Purple Face



Raspberry



Red Blotch



Rose Blotch



True Blue



White



White Blotch



White Jump Up



Yellow



Yellow Blotch



Yellow  
Burgundy Jump  
Up



Yellow Jump  
Up



Yellow Pink  
Jump Up



YTT



Autumn Select  
Mixture



Blueberry  
Sundae Mixture



Citrus Mixture



Harvest Mixture



Jump Up  
Mixture



Mixture



Spring Select  
Mixture

PanAmericanSeed™

PanAmerican Seed Co.  
622 Town Road, West Chicago, Illinois, USA, 60185-2698  
630 231-1400 Fax: 630 231-3609 PanAmSeed.com

™ denotes a trademark of and © denotes a registered trademark of Ball Horticultural Company in the US. It may also be registered in other countries.  
©2021 Ball Horticultural Company