

Salvia Red Hot Sally II

(*Salvia splendens*)

Kultur als Einjährige (geändert/angepasst 23.01.21)

Allgemeine Informationen

Standort	Blütezeitpunkt	Höhe	Breite	Pflanzenabstand
Sonne	Spätes Frühjahr, Sommer, Spätsommer	10-12 in. (25-30 cm)	8 in. (20 cm)	8-10 in. (20-25 cm)

Keimung

Saatgutform	Empfohlene Jungpflanzengröße	Samen/Zelle	Kulturdauer Jungpflanzenanzucht (Wochen)	Tage bis zur Keimung	pH/EC-Wert (1:2) Anzuchtsubstrat	Aussaat abdecken
RAW	288	1	4-5	4-6	5,5-5,8 pH 0,75 mmhos/cm	Ja

Jungpflanzenproduktion

	Entwicklungsstadium 1	Entwicklungsstadium 2	Entwicklungsstadium 3	Entwicklungsstadium 4
Substratfeuchte	Stufe 4	Stufe 3-4	Stufe 2-4	Stufe 2-3
Temperatur	70-75°F (21-24°C)	72-75°F (22-24°C)	68-72°F (20-22°C)	62-65°F (17-18°C)
Licht	Optional	1.500-2.000 f.c. (16.100-21.500 Lux)	3.000 f.c. (32.300 Lux)	3.000 f.c. (32.300 Lux)
Düngung		Weniger als 100 mg/l N (EC-Wert unter 0,7)	100 bis 175 mg/l N (EC-Wert 0,7 bis 1,2)	100 bis 175 mg/l N (EC-Wert 0,7 bis 1,2)

Wichtige Tipps zur Vermehrung

Salvia reagiert im frühen Jungpflanzenstadium sehr empfindlich auf hohe Salzkonzentrationen.

Produktion bis zur Verkaufsreife

Temperatursteuerung während der Kultur	pH/EC-Wert (1:2) Kultursubstrat	Düngung	Tageslänge
(Tag) 68-74°F (20-23°C) (Nacht) 64-68°F (18-20°C)	5,5-5,8 pH 1,2-1,5 mmhos/cm	175 bis 225 mg/l N (EC-Wert 1,2 bis 1,5)	Fakultativer Langtag

Kulturplanung

Topf-/Containergröße	Pflanzen/Topf	Kulturdauer	Jahreszeit	Wachstumsregulatoren
Multitopfplatte/Tray	1 (ppp)	4-5 (Wochen)	Frühling	-
4"/4.5"/Quart	1 (ppp)	4-5 (Wochen)	Frühling	-

Wichtige Tipps zur Kultur von Fertigware

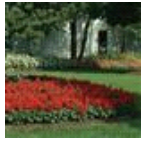
Salvia reagiert im frühen Jungpflanzenstadium sehr empfindlich auf hohe Salzkonzentrationen.

HINWEIS: Produzenten sollten diese hier vorgestellten Informationen als Richtwerte verwenden. PanAmerican Seed empfiehlt, dass Produzenten eigene Versuche mit Produkten unter ihren individuellen Bedingungen durchführen. Die Entwicklungsdauer bis zur Verkaufsreife hängt vom Klima, dem Standort, der Jahreszeit und den Umgebungsbedingungen des Gewächshauses ab. Es liegt in der Verantwortung des Produzenten, sich zu vergewissern, dass das Produkt in dem betreffenden Land zugelassen ist, sowie alle auf die diesbezüglichen Produkte bezogenen aktuellen Hinweise auf den Etiketten zu lesen und zu befolgen. Nichts in diesem Dokument gilt als Gewährleistung oder Garantie von PanAmerican Seed für die hier aufgeführten Produkte. Die Allgemeinen Geschäftsbedingungen von PanAmerican Seed gelten für alle hier gelisteten Produkte.

Abbildungen Sorte



Red Hot Sally II



Red Hot Sally II



Red Hot Sally II



Red Hot Sally II

PanAmericanSeed™

PanAmerican Seed Co.
622 Town Road, West Chicago, Illinois, USA, 60185-2698
630 231-1400 Fax: 630 231-3609 PanAmSeed.com

™ denotes a trademark of and © denotes a registered trademark of Ball Horticultural Company in the US. It may also be registered in other countries.
©2021 Ball Horticultural Company