

## Petunia (Spreading) Easy Wave<sup>®</sup> F<sub>1</sub> Serie

(*Petunia x hybrida*)

Kultur als Einjährige (geändert/angepasst 24.02.20)

### Allgemeine Informationen

Standort	Blütezeitpunkt	Höhe	Breite	Pflanzabstand
Sonne	Frühling, Spätes Frühjahr, Sommer, Spätsommer	6-12 in. (15-30 cm)	30-39 in. (76-99 cm)	10-15 in. (25-38 cm)

### Keimung

Saatgutform	Empfohlene Jungpflanzengröße	Samen/Zelle	Kulturdauer Jungpflanzenanzucht (Wochen)	Tage bis zur Keimung	Ausgangssubstrat pH/EC-Wert	Aussaat abdecken
PEL	288 128	1 1	4-6 5-7	3-5	5,5-6,0 pH 0,75 mmhos/cm	Nein

### Jungpflanzenproduktion

	Entwicklungsstadium 1	Entwicklungsstadium 2	Entwicklungsstadium 3	Entwicklungsstadium 4
<b>Substratfeuchte</b>	Stufe 4-5	Stufe 3-4	Stufe 2-4	Stufe 2-4
<b>Temperatur</b>	72-75°F (22-24°C)	68-75°F (20-24°C)	65-70°F (18-21°C)	60-65°F (16-18°C)
<b>Licht</b>	Optional	6 mol·m <sup>-2</sup> ·d <sup>-1</sup> 1.000-2.500 f.c. (10.800-26.900 Lux)	8-12 mol·m <sup>-2</sup> ·d <sup>-1</sup> 2.500-4.000 f.c. (26.900-43.100 Lux)	8-15 mol·m <sup>-2</sup> ·d <sup>-1</sup> 2.500-5.000 f.c. (26.900-53.800 Lux)
<b>Düngung</b>		Weniger als 100 mg/l N - EC-Wert unter 0,7.	100 bis 175 mg/l N - EC-Wert 0,7 bis 1,2	100 bis 175 mg/l N - EC-Wert 0,7 bis 1,2
<b>Wachstumsregulatoren</b>			daminozide/2.500-5.000 ppm/Spritzen	daminozide/2.500-5.000 ppm/Spritzen

### Produktion bis zur Verkaufsreife

Temperatursteuerung während der Kultur	Kultursubstrat pH/EC-Wert	Düngung	Tageslänge
<b>(Tag)</b> 61-75°F (16-24°C) <b>(Nacht)</b> 57-65°F (14-18°C)	5,5-6,2 pH 1,5-2,0 mmhos/cm	225 bis 300 mg/l N - EC-Wert 1,5 bis 2,0	Fakultativer Langtag

### Empfohlene Tageslänge

Minimale Tageslänge je nach Sorte:

9 Stunden: Rose Fusion

9,5 Stunden: Lavender Sky Blue

10 Stunden: Berry Velour, Pink Passion, Burgundy Star, Coral Reef, Neon Rose, Rosy Dawn, Silver, Violet, White, Yellow

10,5 Stunden: Blue, Burgundy Velour

11 Stunden: Pink, Plum Vein, Red, Red Velour

## Kulturplanung

Topf-/Containergröße	Pflanzen/Topf	Kulturdauer	Jahreszeit	Wachstumsregulatoren
Multitopfplatte/Tray 306er Pack	1 (ppp)	6-7 (Wochen)	Frühling	paclobutrazol 3-5 ppm Angießverfahren
4"/4.5"/Quart	1 (ppp)	6-7 (Wochen)	Frühling	paclobutrazol 3-5 ppm Angießverfahren
10" Pot oder HB/3 Gallon	3-4 (ppp)	8-9 (Wochen)	Frühling	paclobutrazol 3-5 ppm Angießverfahren
Multitopfplatte/Tray 306er Pack	1 (ppp)	4-5 (Wochen)	Sommer	paclobutrazol 3-5 ppm Angießverfahren
4"/4.5"/Quart	1 (ppp)	4-5 (Wochen)	Sommer	paclobutrazol 3-5 ppm Angießverfahren
10" Pot oder HB/3 Gallon	3-4 (ppp)	6-7 (Wochen)	Sommer	paclobutrazol 3-5 ppm Angießverfahren

### Auftretende Probleme

Schädlinge: Thrips, Blattläuse, Trauermücken, Sumpfliegen Krankheiten: Botrytis, Rhizoctonia, Pythium

### Wichtige Tipps zur Kultur von Fertigware

Spritzen mit Daminozid, in einer Konzentration von 3,5 bis 5,0 g/l, 7 bis 10 Tage nach dem Topfen, fördert die Verzweigung und hält frühes Streckungswachstum unter Kontrolle. Optional kann Flurprimidol (Topflor) anstelle von Paclobutrazol, mit 2/3 der üblichen Konzentration von Paclobutrazol, eingesetzt werden. Kann bis zu einer Minimumtemperatur von 50 °F (10 °C) kultiviert werden. Die Kulturdauer hängt von der Durchschnittstemperatur bei normaler Tageslänge ab. Pflanzen benötigen unter kühleren Bedingungen länger, um zur Blüte zu gelangen. Empfohlen wird ein Spektrum des Tageslichtintegrals (DLI) von 12 bis 20 mol·m<sup>-2</sup>·d<sup>-1</sup>. Burgundy Velour, Plum Vein und Red Velour sind die kräftigeren Sorten innerhalb der Easy Wave Gruppe. Diese vertragen eine um 1 bis 2 mg/l höhere Konzentration von Paclobutrazol. Kälteunempfindliche Sorten: Berry Velour, Blue, Burgundy Star, Burgundy Velour, Coral Reef, Lavender Sky Blue, Neon Rose, Pink Passion, Pink, Plum Vein, Red, Red Velour, Rose Fusion, Silver, Violet, White, Yellow Kälteempfindliche Sorte: Rosy Dawn

**HINWEIS:** Produzenten sollten diese hier vorgestellten Informationen als Richtwerte verwenden. PanAmerican Seed empfiehlt, dass Produzenten eigene Versuche mit Produkten unter ihren individuellen Bedingungen durchführen. Die Entwicklungsdauer bis zur Verkaufsfähigkeit hängt vom Klima, dem Standort, der Jahreszeit und den Umgebungsbedingungen des Gewächshauses ab. Es liegt in der Verantwortung des Produzenten, sich zu vergewissern, dass das Produkt in dem betreffenden Land zugelassen ist, sowie alle auf die diesbezüglichen Produkte bezogenen aktuellen Hinweise auf den Etiketten zu lesen und zu befolgen. Nichts in diesem Dokument gilt als Gewährleistung oder Garantie von PanAmerican Seed für die hier aufgeführten Produkte. Die Allgemeinen Geschäftsbedingungen von PanAmerican Seed gelten für alle hier gelisteten Produkte.

## Abbildungen Sorte

---



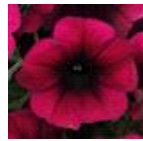
Berry Velour



Blue



Burgundy Star



Burgundy  
Velour



Coral Reef



Lavender Sky  
Blue



Neon Rose



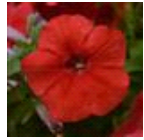
Pink



Pink Passion



Plum Vein



Red



Red Velour



Rose Fusion



Rosy Dawn



Silver



Violet



White



Yellow



Beachcomber  
Mixture  
Improved



Formula  
Mixture



Great Lakes  
Mixture



Opposites  
Attract Mixture



Plum Pudding  
Mixture



South Beach  
Mixture



Starfish Mixture



The Flag  
Mixture

PanAmericanSeed™

PanAmerican Seed Co.  
622 Town Road, West Chicago, Illinois, USA, 60185-2698  
630 231-1400 Fax: 630 231-3609 PanAmSeed.com

™ denotes a trademark of and © denotes a registered trademark of Ball Horticultural Company in the US. It may also be registered in other countries.  
©2020 Ball Horticultural Company