

Pepper (Ornamental) Black Pearl

(*Capsicum annuum*)

Kultur als Einjährige (geändert/angepasst 22.02.19)

Allgemeine Informationen

Standort	Blütezeitpunkt	Höhe	Breite	Pflanzabstand
Sonne	Sommer, Spätsommer	14-18 in. (36-46 cm)	12-16 in. (30-41 cm)	12-18 in. (30-46 cm)

Keimung

Saatgutform	Empfohlene Jungpflanzengröße	Samen/Zelle	Kulturdauer Jungpflanzenanzucht (Wochen)	Tage bis zur Keimung	Ausgangssubstrat pH/EC-Wert	Aussaat abdecken
RAW	288	1	4-5	5-7	5,8-6,2 pH 0,75 mmhos/cm	Leichte Abdeckung

Jungpflanzenproduktion

	Entwicklungsstadium 1	Entwicklungsstadium 2	Entwicklungsstadium 3	Entwicklungsstadium 4
Substratfeuchte	Stufe 4	Stufe 3-4	Stufe 2-4	Stufe 2-4
Temperatur	72-76°F (22-24°C)	68-73°F (20-23°C)	68-70°F (20-21°C)	68-70°F (20-21°C)
Licht	Optional	1.000-2.500 f.c. (10.800-26.900 Lux)	1.000-2.500 f.c. (10.800-26.900 Lux)	2.500-5.000 f.c. (26.900-53.800 Lux)
Düngung		Weniger als 100 mg/l N - EC-Wert unter 0,7.	100 bis 175 mg/l N - EC-Wert 0,7 bis 1,2	100 bis 175 mg/l N - EC-Wert 0,7 bis 1,2
Wachstumsregulatoren			uniconazole/2,5 ppm/Spritzen	

Düngeempfehlung

Im Entwicklungsstadium 1 sollte das Ammonium-Niveau unter 10 mg/l betragen.

Wichtige Tipps zur Vermehrung

Entwickelt sich am besten bei hoher Lichtintensität und warmen Temperaturbedingungen. Falls erforderlich, kann Uniconazole (Sumagic), in einer Konzentration von 2,5 mg/l, 2 Wochen nach der Aussaat, zur Kontrolle des Längenwachstums eingesetzt werden. Eventuell nach 2 Wochen wiederholen.

Produktion bis zur Verkaufsreife

Temperatursteuerung während der Kultur	Kultursubstrat pH/EC-Wert	Düngung	Tageslänge
(Tag) 68-80°F (20-27°C) (Nacht) 65-70°F (18-21°C)	5,5-6,2 pH 1,2-1,5 mmhos/cm	175 bis 225 mg/l N - EC-Wert 1,2 bis 1,5	-

Kulturplanung

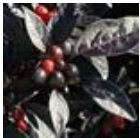
Topf-/Containergröße	Pflanzen/Topf	Kulturdauer	Jahreszeit	Wachstumsregulatoren
4"/4.5"/Quart	1 (ppp)	5-6 (Wochen)	Sommer	-
5"/6"/1 Gallon	1-3 (ppp)	6-7 (Wochen)	Sommer	-
4"/4.5"/Quart	1 (ppp)	5-6 (Wochen)	Herbst	-
5"/6"/1 Gallon	1-3 (ppp)	6-7 (Wochen)	Herbst	-

Wichtige Tipps zur Kultur von Fertigware

Wird Black Pearl als Blattpflanze kultiviert, ist eine Kulturdauer relevant, die die Entwicklung der Blätter berücksichtigt und nicht die der Früchte. Entwickelt sich am besten bei hoher Lichtintensität und warmen Temperaturbedingungen. Für die Frühlingsproduktion muss eine 4 bis 5 Wochen längere Kulturdauer eingeplant werden.

HINWEIS: Produzenten sollten diese hier vorgestellten Informationen als Richtwerte verwenden. PanAmerican Seed empfiehlt, dass Produzenten eigene Versuche mit Produkten unter ihren individuellen Bedingungen durchführen. Die Entwicklungsdauer bis zur Verkaufsreife hängt vom Klima, dem Standort, der Jahreszeit und den Umgebungsbedingungen des Gewächshauses ab. Es liegt in der Verantwortung des Produzenten, sich zu vergewissern, dass das Produkt in dem betreffenden Land zugelassen ist, sowie alle auf die diesbezüglichen Produkte bezogenen aktuellen Hinweise auf den Etiketten zu lesen und zu befolgen. Nichts in diesem Dokument gilt als Gewährleistung oder Garantie von PanAmerican Seed für die hier aufgeführten Produkte. Die Allgemeinen Geschäftsbedingungen von PanAmerican Seed gelten für alle hier gelisteten Produkte.

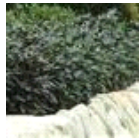
Abbildungen Sorte



Black Pearl



Black Pearl



Black Pearl

PanAmericanSeed™

PanAmerican Seed Co.
622 Town Road, West Chicago, Illinois, USA, 60185-2698
630 231-1400 Fax: 630 231-3609 PanAmSeed.com

™ denotes a trademark of and ® denotes a registered trademark of Ball Horticultural Company in the US. It may also be registered in other countries.
©2019 Ball Horticultural Company