

## Impatiens Dazzler® F<sub>1</sub> Serie

(*Impatiens walleriana*)

Kultur als Einjährige (geändert/angepasst 24.02.20)

### Allgemeine Informationen

Standort	Blütezeitpunkt	Höhe	Breite	Pflanzabstand
Schatten, Sonne	Frühling, Spätes Frühjahr, Sommer, Spätsommer	9-11 in. (23-28 cm)	13-15 in. (33-38 cm)	8-10 in. (20-25 cm)

### Keimung

Saatgutform	Empfohlene Jungpflanzengröße	Samen/Zelle	Kulturdauer Jungpflanzenanzucht (Wochen)	Tage bis zur Keimung	Ausgangssubstrat pH/EC-Wert	Aussaat abdecken
COT	288	1	4-5	3-5	6,0-6,2 pH 0,5-0,75 mmhos/cm	Nein

### Jungpflanzenproduktion

	Entwicklungsstadium 1	Entwicklungsstadium 2	Entwicklungsstadium 3	Entwicklungsstadium 4
<b>Substratfeuchte</b>	Stufe 4-5	Stufe 2-4	Stufe 2-3	Stufe 2-3
<b>Temperatur</b>	72-76°F (22-24°C)	70-72°F (21-22°C)	68-70°F (20-21°C)	62-65°F (17-18°C)
<b>Licht</b>	Optional	450-700 f.c. (4.800-7.500 Lux)	450-700 f.c. (4.800-7.500 Lux)	450-700 f.c. (4.800-7.500 Lux)
<b>Düngung</b>		Weniger als 100 mg/l N - EC-Wert unter 0,7.	Weniger als 100 mg/l N - EC-Wert unter 0,7.	Weniger als 100 mg/l N - EC-Wert unter 0,7.

### Wichtige Tipps zur Vermehrung

Das Saatgut nicht abdecken.

### Produktion bis zur Verkaufsreife

Temperatursteuerung während der Kultur	Kultursubstrat pH/EC-Wert	Düngung	Tageslänge
(Tag) 70-75°F (21-24°C) (Nacht) 62-68°F (17-20°C)	6,2-6,5 pH 0,75-1,0 mmhos/cm	Weniger als 100 mg/l N - EC-Wert unter 0,7.	Tagneutral

### Kulturplanung

Topf-/Containergöße	Pflanzen/Topf	Kulturdauer	Jahreszeit	Wachstumsregulatoren
Multitopfplatte/Tray	1 (ppp)	3-4 (Wochen)	Frühling	-
4"/4.5"/Quart	1 (ppp)	4-5 (Wochen)	Frühling	-
10" Pot oder HB/3 Gallon	3-5 (ppp)	8-10 (Wochen)	Frühling	-

### Wichtige Tipps zur Kultur von Fertigware

Impatiens reagieren auf die Anwendung von Daminozid, Paclobutrazol und Uniconazol. Die Überwachung der Wasser- und Düngergaben kann dabei helfen, das Pflanzenwachstum und die Vitalität der Pflanze zu kontrollieren.

**HINWEIS:** Produzenten sollten diese hier vorgestellten Informationen als Richtwerte verwenden. PanAmerican Seed empfiehlt, dass Produzenten eigene Versuche mit Produkten unter ihren individuellen Bedingungen durchführen. Die Entwicklungsdauer bis zur Verkaufsreife hängt vom Klima, dem Standort, der Jahreszeit und den Umgebungsbedingungen des Gewächshauses ab. Es liegt in der Verantwortung des Produzenten, sich zu vergewissern, dass das Produkt in dem betreffenden Land zugelassen ist, sowie alle auf die diesbezüglichen Produkte bezogenen aktuellen Hinweise auf den Etiketten zu lesen und zu befolgen. Nichts in diesem Dokument gilt als Gewährleistung oder Garantie von PanAmerican Seed für die hier aufgeführten Produkte. Die Allgemeinen Geschäftsbedingungen von PanAmerican Seed gelten für alle hier gelisteten Produkte.

## Abbildungen Sorte



Blue Pearl



Bright Eye



Coral



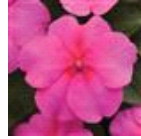
Coral Splash



Cranberry



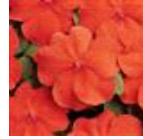
Deep Orange



Deep Pink



Lilac Splash



Orange



Pink



Punch



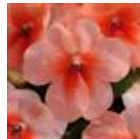
Red



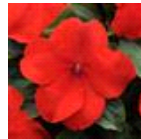
Rose



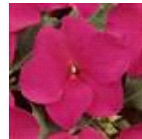
Salmon



Salmon Splash



Scarlet



Violet



Violet Star  
Blend



White



Baby Shower  
Mixture



Grower Select  
Mixture



Merlot Mixture



Mixture



Passionfruit  
Mixture



Tutti Frutti  
Mixture



Voodoo Too  
Mixture

PanAmericanSeed™

PanAmerican Seed Co.  
622 Town Road, West Chicago, Illinois, USA, 60185-2698  
630 231-1400 Fax: 630 231-3609 PanAmSeed.com

™ denotes a trademark of and © denotes a registered trademark of Ball Horticultural Company in the US. It may also be registered in other countries.  
©2020 Ball Horticultural Company