

Coleus, Premium Sun Watermelon

(*Solenostemon scutellarioides*)

Kultur als Einjährige (geändert/angepasst 24.02.20)

Allgemeine Informationen

Standort	Blütezeitpunkt	Höhe	Breite	Pflanzenabstand
Halbschattig	-	20 in. (51 cm)	18-22 in. (46-56 cm)	12-18 in. (30-46 cm)

Keimung

Saatgutform	Empfohlene Jungpflanzengröße	Samen/Zelle	Kulturdauer Jungpflanzenanzucht (Wochen)	Tage bis zur Keimung	Ausgangssubstrat pH/EC-Wert	Aussaat abdecken
PEL	288	1	5-6	4-5	5,5-5,8 pH 0,75 mmhos/cm	Leichte Abdeckung

Jungpflanzenproduktion

	Entwicklungsstadium 1	Entwicklungsstadium 2	Entwicklungsstadium 3	Entwicklungsstadium 4
Substratfeuchte	Stufe 4	Stufe 3-4	Stufe 2-4	Stufe 2-4
Temperatur	72-75°F (22-24°C)	72-75°F (22-24°C)	68-70°F (20-21°C)	60-62°F (16-17°C)
Licht	Optional	2.500 f.c. (26.900 Lux)	2.500 f.c. (26.900 Lux)	2.500-5.000 f.c. (26.900-53.800 Lux)
Düngung		Weniger als 100 mg/l N - EC-Wert unter 0,7.	100 bis 175 mg/l N - EC-Wert 0,7 bis 1,2	100 bis 175 mg/l N - EC-Wert 0,7 bis 1,2

Düngeempfehlung

Um Krankheiten vorzubeugen, sollte die Bewässerung früh am Tag erfolgen, damit das Laub vor Einbruch der Nacht abgetrocknet ist.

Wichtige Tipps zur Vermehrung

Coleus reagiert während der Keimung sehr empfindlich auf hohe Salzkonzentrationen – insbesondere auf einen erhöhten Ammoniumanteil. Während der Keimung sollte das Ammonium-Niveau unter 10 mg/l betragen. Ein Einsatz von Hemmstoffen ist im Allgemeinen nicht erforderlich.

Produktion bis zur Verkaufsreife

Temperatursteuerung während der Kultur	Kultursubstrat pH/EC-Wert	Düngung	Tageslänge
(Tag) 68-75°F (20-24°C) (Nacht) 65-68°F (18-20°C)	5,8-6,2 pH 1,5-2,0 mmhos/cm	100 bis 175 mg/l N - EC-Wert 0,7 bis 1,2	Fakultativer Kurztag

Kulturplanung

Topf-/Containergröße	Pflanzen/Topf	Kulturdauer	Jahreszeit	Wachstumsregulatoren
Multitopfplatte/Tray	1 (ppp)	4-5 (Wochen)	Frühling	-
4"/4.5"/Quart	1 (ppp)	4-5 (Wochen)	Frühling	-
5"/6"/1 Gallon	1 (ppp)	5-6 (Wochen)	Frühling	-

Düngeempfehlung

Augeo und Topflor sollten Sie nur vorsichtig einsetzen, da diese Mittel die Blattfärbung verändern können.

Auftretende Probleme

Schädlinge: Blattläuse, Wollläuse, Weiße Fliege Krankheiten: Alternaria, Botrytis, Verticillium, Falscher Mehltau Andere Probleme: Schlechte Lichtbedingungen oder zu enger Stand können extremes Längenwachstum der Internodien zur Folge haben.

Wichtige Tipps zur Kultur von Fertigware

Schlechte Lichtbedingungen oder zu enger Stand können extremes Längenwachstum der Internodien zur Folge haben. Falls notwendig, kann Florel (Ethephon) eingesetzt werden, um eine stärkere Verzweigung anzuregen und das Größenwachstum zu kontrollieren. Eine Anwendung von 300 ppm (7,69 ml/l bei 3,9 % Formel oder 0,63 ml/l bei 48 % Formel), 2 bis 3 Wochen nach dem Topfen, hat eine effektive Wirkung. Der Einsatz von Florel verzögert darüber hinaus die Blüte. Optionale Behandlung mit Wachstumsregulatoren: 2-3 Wochen nach dem Topfen, kann eine Spritzung mit B-Nine/Alar (Daminozid), in einer Konzentration von 2.500 bis 5.000 ppm (3,0 bis 6,0 g/l, 85 % Formel oder 4,0 bis 8,0 g/l, 64 % Formel), zur Kontrolle des Größenwachstums durchgeführt werden. Wenn notwendig wiederholen.

HINWEIS: Produzenten sollten diese hier vorgestellten Informationen als Richtwerte verwenden. PanAmerican Seed empfiehlt, dass Produzenten eigene Versuche mit Produkten unter ihren individuellen Bedingungen durchführen. Die Entwicklungsdauer bis zur Verkaufsreife hängt vom Klima, dem Standort, der Jahreszeit und den Umgebungsbedingungen des Gewächshauses ab. Es liegt in der Verantwortung des Produzenten, sich zu vergewissern, dass das Produkt in dem betreffenden Land zugelassen ist, sowie alle auf die diesbezüglichen Produkte bezogenen aktuellen Hinweise auf den Etiketten zu lesen und zu befolgen. Nichts in diesem Dokument gilt als Gewährleistung oder Garantie von PanAmerican Seed für die hier aufgeführten Produkte. Die Allgemeinen Geschäftsbedingungen von PanAmerican Seed gelten für alle hier gelisteten Produkte.

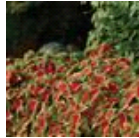
Abbildungen Sorte



Watermelon



Watermelon



Watermelon

PanAmericanSeed™

PanAmerican Seed Co.
622 Town Road, West Chicago, Illinois, USA, 60185-2698
630 231-1400 Fax: 630 231-3609 PanAmSeed.com

™ denotes a trademark of and © denotes a registered trademark of Ball Horticultural Company in the US. It may also be registered in other countries.
©2020 Ball Horticultural Company