

Begonia BabyWing® F₁ Serie

(*Begonia x hybrida*)

Kultur als Einjährige (geändert/angepasst 10.01.18)

Allgemeine Informationen

Standort	Blütezeitpunkt	Höhe	Breite	Pflanzenabstand
Halbschattig	Frühling, Spätes Frühjahr, Sommer	12-15 in. (30-38 cm)	10-12 in. (25-30 cm)	10-12 in. (25-30 cm)

Keimung

Saatgutform	Empfohlene Jungpflanzengröße	Samen/Zelle	Kulturdauer Jungpflanzenanzucht (Wochen)	Tage bis zur Keimung	Ausgangssubstrat pH/EC-Wert	Aussaart abdecken
PEL	288	1	7-8	7-10	5,8-6,2 pH 0,5 mmhos/cm	Nein

Jungpflanzenproduktion

	Entwicklungsstadium 1	Entwicklungsstadium 2	Entwicklungsstadium 3	Entwicklungsstadium 4
Substratfeuchte	Stufe 5	Stufe 4-5	Stufe 3-4	Stufe 3
Temperatur	72-77°F (22-25°C)	72-75°F (22-24°C)	72-75°F (22-24°C)	65-67°F (18-19°C)
Licht	Optional	1.000-2.500 f.c. (10.800-26.900 Lux)	1.000-2.500 f.c. (10.800-26.900 Lux)	2.500-5.000 f.c. (26.900-53.800 Lux)
Düngung		Weniger als 100 mg/l N - EC-Wert unter 0,7.	100 bis 175 mg/l N - EC-Wert 0,7 bis 1,2	100 bis 175 mg/l N - EC-Wert 0,7 bis 1,2

Düngeempfehlung

Eine regelmäßige, niedrig dosierte Düngung ist optimal. Verwenden Sie 20-10-20 Dünger mit 50 mg/l an Tag 8 und 100 mg/l an Tag 11. Ab Entwicklungsstadium 3 jeden zweiten Tag düngen. Nach Erscheinen der ersten echten Blätter, abwechselnd 15-0-15 und 20-10-20 Dünger verwenden. Die Blätter nach dem Düngen immer mit klarem Wasser abspülen.

Wichtige Tipps zur Vermehrung

Das Substrat sollte bis zum Erscheinen der ersten echten Laubblätter gut feucht gehalten werden.

Produktion bis zur Verkaufsreife

Temperatursteuerung während der Kultur	Kultursubstrat pH/EC-Wert	Düngung	Tageslänge
(Tag) 65-70°F (18-21°C) (Nacht) 60-65°F (16-18°C)	6,0-6,5 pH 1,0-1,2 mmhos/cm	100 bis 175 mg/l N - EC-Wert 0,7 bis 1,2	Tagneutral

Kulturplanung

Topf-/Containergröße	Pflanzen/Topf	Kulturdauer	Jahreszeit	Wachstumsregulatoren
4"/4.5"/Quart	1 (ppp)	6-8 (Wochen)	Frühling	-
5"/6"/1 Gallon	1-2 (ppp)	6-8 (Wochen)	Frühling	-
12" Pot oder HB/5 Gallon	3-4 (ppp)	6-8 (Wochen)	Frühling	-

Düngeempfehlung

Düngen Sie bei jeder zweiten Bewässerung mit 15-0-15 Dünger im Wechsel mit 20-10-20 Dünger, in einer Konzentration von 150 mg/l N.

Pflanzenschutzmittelverträglichkeit

BabyWing reagiert sehr stark auf Bonzi und Sumagic. Vermeiden Sie Abdrift bei der Behandlung auf benachbarte Pflanzenbestände. Die Verwendung von Cycocel zur Wachstumsregulierung kann phytotoxische Wirkung haben. Eine Tankmischung mit B-Nine reduziert die phytotoxische Wirkung.

Auftretende Probleme

Schädlinge: Trauermücken, Sumpffliegen

Wichtige Tipps zur Kultur von Fertigware

Wenn notwendig, kann nach dem Topfen eine sehr leichte Spritzung mit einer Tankmischung von Cycocel 300 mg/l und B-Nine 2,5 g/l erfolgen.

HINWEIS: Produzenten sollten diese hier vorgestellten Informationen als Richtwerte verwenden. PanAmerican Seed empfiehlt, dass Produzenten eigene Versuche mit Produkten unter ihren individuellen Bedingungen durchführen. Die Entwicklungsdauer bis zur Verkaufsreife hängt vom Klima, dem Standort, der Jahreszeit und den Umgebungsbedingungen des Gewächshauses ab. Es liegt in der Verantwortung des Produzenten, sich zu vergewissern, dass das Produkt in dem betreffenden Land zugelassen ist, sowie alle auf die diesbezüglichen Produkte bezogenen aktuellen Hinweise auf den Etiketten zu lesen und zu befolgen. Nichts in diesem Dokument gilt als Gewährleistung oder Garantie von PanAmerican Seed für die hier aufgeführten Produkte. Die Allgemeinen Geschäftsbedingungen von PanAmerican Seed gelten für alle hier gelisteten Produkte.

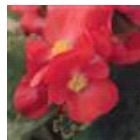
Abbildungen Sorte



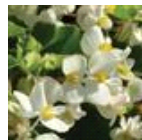
Bicolor



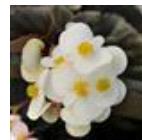
Pink



Red



White



White Bronze
Leaf



Mixture

PanAmericanSeed™

PanAmerican Seed Co.
622 Town Road, West Chicago, Illinois, USA, 60185-2698
630 231-1400 Fax: 630 231-3609 PanAmSeed.com

™ denotes a trademark of and ® denotes a registered trademark of Ball Horticultural Company in the US. It may also be registered in other countries.
©2019 Ball Horticultural Company