

Pepper Pot-a-peño F₁

(*Capsicum annuum*)

Gemüseanbau (geändert/angepasst 19.01.21)

Allgemeine Informationen

Standort	Blütezeitpunkt	Höhe	Breite	Pflanzabstand
Sonne	Sommer	12-15 in. (30-38 cm)	18-20 in. (46-51 cm)	12-18 in. (30-46 cm)

Keimung

Saatgutform	Empfohlene Jungpflanzengröße	Samen/Zelle	Kulturdauer Jungpflanzenanzucht (Wochen)	Tage von 50% bis zur maximalen Keimung	pH/EC-Wert (1:2) Anzuchtsubstrat	Aussaat abdecken
RAW	288	1	5-6	5-7	5,8-6,2 pH 0,75 mmhos/cm	Leichte Abdeckung

Jungpflanzenproduktion

	Entwicklungsstadium 1	Entwicklungsstadium 2	Entwicklungsstadium 3	Entwicklungsstadium 4
Substratfeuchte	Stufe 4	Stufe 3-4	Stufe 2-4	Stufe 2-4
Temperatur	70-78°F (21-26°C)	68-72°F (20-22°C)	65-70°F (18-21°C)	62-67°F (17-19°C)
Licht	Optional	1.000-2.500 f.c. (10.800-26.900 Lux)	1.000-2.500 f.c. (10.800-26.900 Lux)	2.500-5.000 f.c. (26.900-53.800 Lux)
Düngung	Weniger als 100 mg/l N (EC-Wert unter 0,7)	Weniger als 100 mg/l N (EC-Wert unter 0,7)	100 bis 175 mg/l N (EC-Wert 0,7 bis 1,2)	100 bis 175 mg/l N (EC-Wert 0,7 bis 1,2)

Düngeempfehlung

Paprika reagieren während der Keimung sehr empfindlich auf hohe Salzkonzentrationen – insbesondere auf einen erhöhten Ammoniumanteil. Halten Sie den Ammoniumgehalt unter 10 mg/l.

Wichtige Tipps zur Vermehrung

Das Längenwachstum sollte möglichst durch zurückhaltende Düngung, das Vermeiden von zu hohen Wassergaben, einer Kultur bei hoher Lichtintensität und der Anwendung einer DIF-Temperaturstrategie kontrolliert werden. Falls erforderlich, kann Uniconazole (Sumagic), in einer Konzentration von 2,5 bis 5 mg/l, 2 Wochen nach der Aussaat, zur Kontrolle des Längenwachstums eingesetzt werden. Eventuell nach 2 Wochen wiederholen.

Produktion bis zur Verkaufsreife

Temperatursteuerung während der Kultur	pH/EC-Wert (1:2) Kultursubstrat	Düngung	Tageslänge
(Tag) 68-80°F (20-27°C) (Nacht) 65-70°F (18-21°C)	5,5-6,2 pH 1,0 mmhos/cm	100 bis 175 mg/l N (EC-Wert 0,7 bis 1,2)	-

Tage bis (grüne) Fruchtentwicklung

45-50

Tage bis Fruchtreife

60-65

Kulturplanung

Potf-/Containergröße	Pflanzen/Topf	Kulturdauer	Jahreszeit	Wachstumsregulatoren
Multitopfplatte/Tray	1 (ppp)	4-6 (Wochen)	Frühling	-
4"/4.5"/Quart	1 (ppp)	4-6 (Wochen)	Frühling	-
10" Pot oder HB/3 Gallon	1-3 (ppp)	8-10 (Wochen)	Frühling	-

Wichtige Tipps zur Kultur von Fertigware

Entwickelt sich gut in Erd- und in Topfkultur, mit oder ohne Stütze.

HINWEIS: Produzenten sollten diese hier vorgestellten Informationen als Richtwerte verwenden. PanAmerican Seed empfiehlt, dass Produzenten eigene Versuche mit Produkten unter ihren individuellen Bedingungen durchführen. Die Entwicklungsdauer bis zur Verkaufsreife hängt vom Klima, dem Standort, der Jahreszeit und den Umgebungsbedingungen des Gewächshauses ab. Es liegt in der Verantwortung des Produzenten, sich zu vergewissern, dass das Produkt in dem betreffenden Land zugelassen ist, sowie alle auf die diesbezüglichen Produkte bezogenen aktuellen Hinweise auf den Etiketten zu lesen und zu befolgen. Nichts in diesem Dokument gilt als Gewährleistung oder Garantie von PanAmerican Seed für die hier aufgeführten Produkte. Die Allgemeinen Geschäftsbedingungen von PanAmerican Seed gelten für alle hier gelisteten Produkte.

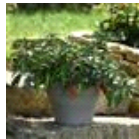
Abbildungen Sorte



Pot-a-peño



Pot-a-peño



Pot-a-peño

PanAmericanSeed™

PanAmerican Seed Co.
622 Town Road, West Chicago, Illinois, USA, 60185-2698
630 231-1400 Fax: 630 231-3609 PanAmSeed.com

™ denotes a trademark of and © denotes a registered trademark of Ball Horticultural Company in the US. It may also be registered in other countries.
©2021 Ball Horticultural Company