



Lisianthus ABC™ F₁ Serie

(*Eustoma grandiflorum*)

Kultur als Schnittblume (geändert/angepasst 23.01.21)

Allgemeine Informationen

Anbauverfahren	Verwendung	Stiellänge	Gruppe (eingeteilt nach Blühzeitpunkt)
Gewächshaus, Folientunnel	Hauptblume	36-45 in. (91-114 cm)	1

Keimung

Saatgutform	Empfohlene Jungpflanzengröße	Samen/Zelle	Kulturdauer Jungpflanzenanzucht (Wochen)	Tage von 50% bis zur maximalen Keimung	pH/EC-Wert (1:2) Anzuchtsubstrat	Aussaat abdecken
PEL	406	1	8-10	8-12	5,8-6,2 pH 0,75 mmhos/cm	Leichte Abdeckung

Jungpflanzenproduktion

	Entwicklungsstadium 1	Entwicklungsstadium 2	Entwicklungsstadium 3	Entwicklungsstadium 4
Substratfeuchte	Stufe 4	Stufe 3-4	Stufe 3-4	Stufe 3
Temperatur	68-72°F (20-22°C)	68-72°F (20-22°C)	65-68°F (18-20°C)	62-65°F (17-18°C)
Licht		1.000-2.500 f.c. (10.800-26.900 Lux)	1.000-2.500 f.c. (10.800-26.900 Lux)	2.500-5.000 f.c. (26.900-53.800 Lux)
Düngung	Weniger als 100 mg/l N (EC-Wert unter 0,7)	100 bis 175 mg/l N (EC-Wert 0,7 bis 1,2)	100 bis 175 mg/l N (EC-Wert 0,7 bis 1,2)	175 bis 225 mg/l N (EC-Wert 1,2 bis 1,5)

Wichtige Tipps zur Vermehrung

Verhindern Sie hohe Substrat-Temperaturen (>72 °F/22 °C) ab dem 2. Entwicklungsstadium, da es zur Rosettenbildung der Sämlinge führen kann. Dies kann eine Hemmung des Pflanzenwachstums nach dem Topfen der Jungpflanzen zur Folge haben. Es ist ebenfalls von Bedeutung, vorbeugende Maßnahmen zur Kontrolle von Krankheiten und Insektenbefall in der Lisianthus-Produktion einzuplanen.

Produktion bis zur Verkaufsreife

pH/EC-Wert (1:2) Kultursubstrat	Düngung	Tageslänge
5,8-6,5 pH 1,5-2,0 mmhos/cm	100 bis 175 mg/l N (EC-Wert 0,7 bis 1,2)	Fakultativer Langtag

Empfohlene Tageslänge

Im Winter, wenn die Tageslänge kürzer als 12 Stunden ist, kann eine Zusatzbelichtung (Glühlampe oder HID) eingesetzt werden. Langtag (mehr als 14 Stunden Licht) oder eine Nachtunterbrechung zwischen 22 und 2 Uhr beschleunigen die Blüte. HID Licht ist zu bevorzugen, da dies die Blütenqualität verbessert und die Kulturdauer verringert.

Kulturplanung

Anbauverfahren	Unterstützung	Temperatur	Dichte	Kulturdauer
Gewächshaus	Empfohlen	18-27°C/65-80°F (day) 13-16°C/55-60°F (night)	6-8 Pflanzen/ft² (65-86 Pflanzen/m²)	13-16 Wochen
Folientunnel	Empfohlen	18-27°C/65-80°F (day) 13-16°C/55-60°F (night)	6-8 Pflanzen/ft² (65-86 Pflanzen/m²)	13-16 Wochen

Auftretende Probleme

Schädlinge: Blattläuse, Minierfliege, Thrips, Weiße Fliege Krankheiten: Botrytis, Fusarium, Phytium, Rhizoctonia, Tospovirus Andere Probleme: Algen auf der Tray-Oberfläche bei der Jungpflanzenanzucht, Rosettenbildung

Wichtige Tipps zur Kultur von Fertigware

Als allgemeine Richtlinie für die Zeit vom Auspflanzen bis zur Ernte gilt für die ABC-Serien 16 Wochen für Sorten mit der saisonalen Kennzahl 1, bei einer Kultur unter Kurztagbedingungen, und bis 13 Wochen für Sorten mit der saisonalen Kennzahl 3, bei einer Kultur unter Langtagbedingungen. Die Kulturdauer ist abhängig vom Zeitpunkt im Jahr, der Temperatur, der Tageslänge und der Lichtintensität sowie der Verwendung von Zusatzlicht und den Gewächshaus-Bedingungen.

Ernte

Ernten, wenn sich die erste Blüte vollständig geöffnet hat.

Vorbehandlung

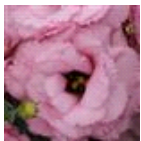
Blumen für eine Stunde bei Zimmertemperatur in Wasser mit Vorbehandlungsmittel stellen. In eine Kühlzelle bei 2 bis 5 °C (36-41 °F), unter Zugabe eines handelsüblichen Frischhaltemittels, im vom Hersteller empfohlenen Mischungsverhältnis, lagern.

Vasenleben

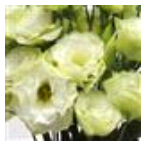
10-14 Tage

HINWEIS: Produzenten sollten diese hier vorgestellten Informationen als Richtwerte verwenden. PanAmerican Seed empfiehlt, dass Produzenten eigene Versuche mit Produkten unter ihren individuellen Bedingungen durchführen. Die Entwicklungsdauer bis zur Verkaufsreife hängt vom Klima, dem Standort, der Jahreszeit und den Umgebungsbedingungen des Gewächshauses ab. Es liegt in der Verantwortung des Produzenten, sich zu vergewissern, dass das Produkt in dem betreffenden Land zugelassen ist, sowie alle auf die diesbezüglichen Produkte bezogenen aktuellen Hinweise auf den Etiketten zu lesen und zu befolgen. Nichts in diesem Dokument gilt als Gewährleistung oder Garantie von PanAmerican Seed für die hier aufgeführten Produkte. Die Allgemeinen Geschäftsbedingungen von PanAmerican Seed gelten für alle hier gelisteten Produkte.

Abbildungen Sorte



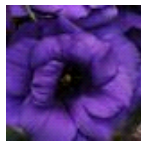
1 Deep Rose



1 Green



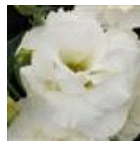
1 Misty Blue



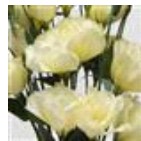
1 Purple



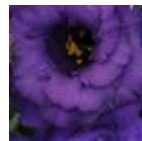
1 Rose Rim



1 White



1 Yellow



2 Blue



2 Blue Rim



2 Lavender



2 Misty Blue



2 Misty Pink



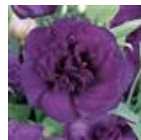
2 Purple



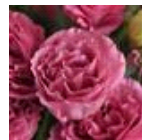
2 Rose



2 Yellow



3 Purple



3 Rose



3 White



BloomStudios
WITH PANAMERICAN SEED®

PanAmerican Seed Co.
622 Town Road, West Chicago, Illinois, USA, 60185-2698
info@bloomstudios.com

™ denotes a trademark of and © denotes a registered trademark of Ball Horticultural Company in the US. It may also be registered in other countries.
©2021 Ball Horticultural Company