

Lavandula Ellagance Serie

(*Lavandula angustifolia*)

Kultur als Staude (geändert/angepasst 20.01.21)

Allgemeine Informationen

Standort	Blütezeitpunkt	Höhe	Breite	Pflanzabstand
Sonne	Sommer	12-14 in. (30-36 cm)	10-12 in. (25-30 cm)	8-12 in. (20-30 cm)

Keimung

Saatgutform	Empfohlene Jungpflanzengröße	Samen/Zelle	Kulturdauer Jungpflanzenanzucht (Wochen)	Tage von 50% bis zur maximalen Keimung	pH/EC-Wert (1:2) Anzuchtsubstrat	Aussaat abdecken
PRM	288 128*	4 6	6-8 8-9	4-5	5,8-6,5 pH 0,7-1,2 mmhos/cm	Ja

* Empfohlene Jungpflanzengröße für die Treibkultur

Jungpflanzenproduktion

	Entwicklungsstadium 1	Entwicklungsstadium 2	Entwicklungsstadium 3	Entwicklungsstadium 4
Substratfeuchte	Stufe 4	Stufe 3	Stufe 2-3	Stufe 2
Temperatur	65-68°F (18-20°C)	65-68°F (18-20°C)	60-65°F (16-18°C)	60-65°F (16-18°C)
Licht	Licht	2.000-2.500 f.c. (21.500-26.900 Lux)	2.500-3.500 f.c. (26.900-37.700 Lux)	4.000-5.000 f.c. (43.100-53.800 Lux)
Düngung		100 bis 175 mg/l N (EC-Wert 0,7 bis 1,2)	175 bis 225 mg/l N (EC-Wert 1,2 bis 1,5)	175 bis 225 mg/l N (EC-Wert 1,2 bis 1,5)
Wachstumsregulatoren			daminozid/1.000-2.000 ppm/Spritzen	daminozid/1.000-2.000 ppm/Spritzen

Vernalisation / Kühlperiode

Nein

Wichtige Tipps zur Vermehrung

Für Informationen für die Treibkultur: Siehe Perennials Forcing Guide (Anleitung für die Treibkultur von Stauden). Für die Kulturplanung: siehe Planungshilfe Lavendel. Spritzen Sie mit einem Fungizid gegen die Umfallkrankheit. Achten Sie auf eine gute Durchlüftung und einen aktiven Luftaustausch im Pflanzenbestand während der Jungpflanzenproduktion. Eher trocken kultivieren, mit einer Bewässerung am frühen Morgen, damit die Pflanzen während des Tages abtrocknen können. Bei zu geringer Atmungsaktivität und zu geringer Düngung kann *Lavandula angustifolia* aufgrund von Wurzelschäden an den Kotyledonen „schwarze Flecken“ aufweisen. Durch eine bessere Durchlüftung und höhere Düngergaben ist dieser Zustand reversibel.

Produktion bis zur Verkaufsreife

Temperatursteuerung während der Kultur	pH/EC-Wert (1:2) Kultursubstrat	Düngung	Tageslänge
(Tag) 60-72°F (16-22°C) (Nacht) 54-60°F (12-16°C)	5,8-6,5 pH 1,1-1,4 mmhos/cm	100 bis 175 mg/l N (EC-Wert 0,7 bis 1,2)	Fakultativer Langtag

Empfohlene Tageslänge

Die kritische Tageslänge für Ellagance Purple beträgt 10 Stunden; Ice und Snow sind qualitative (absolute) Langtagpflanzen mit einer kritischen Tageslänge von etwa 13-14 Stunden. Siehe auch das Lavender Scheduling Tool auf panamseed.com (*Lavandula* Planungshilfe) für die Kultur bis zur Verkaufsreife pro Region.

Kulturplanung

Kulturtyp	Topf-/Containergröße	Pflanzen/Topf	Kulturdauer	Jahreszeit	Wachstumsregulatoren
Überwinterungskultur	4"/4.5"/Quart	1 (ppp)	28-36 (Wochen)	Frühling, TM 65°F (18°C)	daminozid 2.000-3.000 ppm Spritzen
Einjährige Pflanze	4"/4.5"/Quart	1 (ppp)	9-12 (Wochen)	Spätes Frühjahr, TM 65°F (18°C)	daminozid 2.000-3.000 ppm Spritzen
Einjährige Pflanze	5"/6"/1 Gallon	1-3 (ppp)	9-12 (Wochen)	Spätes Frühjahr, TM 65°F (18°C)	daminozid 2.000-3.000 ppm Spritzen

Düngerempfehlung

Düngen Sie in Konzentrationsstufe 1 bis 2 (100 bis 125 mg/l N, 0,7 bis 1,2 mS/cm Salzgehalt/EC) oder in einer Konzentration von 150 mg/l falls erforderlich. Halten Sie den pH-Wert bei 5,8 bis 6,5 und den EC bei 1,2 bis 1,5 mS/cm. Beim Überwintern im Freiland, geben Sie im zeitigen Frühjahr, wenn die Pflanzen neu austrieben, zusätzlichen nitratbasierten Dünger (EC 1,5 - 1,6 mS/cm).

Auftretende Probleme

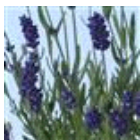
Benötigt aktivierende Wachstumsbedingungen mit guter Luftzirkulation und niedriger Luftfeuchte. Kultivieren Sie relativ trocken. Eine ausgezeichnete Bodendrainage ist unerlässlich, das gilt auch bei Containerkultur. Bei hoher relativer Luftfeuchte, geringer Luftzirkulation und schlechten Lichtbedingungen sind die Pflanzen anfällig für Pilzkrankheiten (Blattfleckenkrankheit, Botrytis). Lavandula-Pflanzen sollten beim Transport trocken sein. Während des Transportes sollte keine Bewässerung von oben erfolgen, dies gilt auch während der Standzeiten im Geschäft. Für eine Sommerproduktion im Langtag versuchen Sie eine Kultur von Lavance Deep Purple. Diese Sorte bildet auch an lichtintensiven Sommertagen mehr Volumen und intensivere Farben.

Wichtige Tipps zur Kultur von Fertigware

Vermeiden Sie zu tiefes Einpflanzen der Jungpflanzen. Die Oberfläche des Plugs sollte mit der Substratoberfläche abschließen. Bei niedriger relativer Luftfeuchte und hoher Lichtintensität kultivieren. Lassen Sie die Erdoberfläche zwischen den Bewässerungen abtrocknen, aber vermeiden Sie, dass das Substrat so stark austrocknet, dass die Salzkonzentration (EC) zu Schäden an den Wurzeln führen kann. Kontrollieren Sie regelmäßig auf Botrytis, Wurzelfäule, Blattfleckenkrankheit, Blattläuse und Milben. Für den Transport das Substrat feucht und die Pflanzenoberfläche trocken halten. Der Zeitplan für die Kultur unterscheidet sich je nach Blütenfarbe: Purple hat den gleichen Verlauf und entwickelt sich am schnellsten (wie in der Richtzeit angegeben), Ice benötigt 3 Wochen länger und Snow 4 bis 5 Wochen. Siehe Planungstool für regionale Unterschiede bei den Richtzeiten für die Kulturdauer. Für eine Überwinterungskultur direkt unterhalb der oberen Blätter in der Mitte des Herbstes zurückschneiden, mindestens 4 Wochen vor der Ruheperiode, oder im Frühjahr kurz vor dem Neuaustrieb.

HINWEIS: Produzenten sollten diese hier vorgestellten Informationen als Richtwerte verwenden. PanAmerican Seed empfiehlt, dass Produzenten eigene Versuche mit Produkten unter ihren individuellen Bedingungen durchführen. Die Entwicklungsdauer bis zur Verkaufsreife hängt vom Klima, dem Standort, der Jahreszeit und den Umgebungsbedingungen des Gewächshauses ab. Es liegt in der Verantwortung des Produzenten, sich zu vergewissern, dass das Produkt in dem betreffenden Land zugelassen ist, sowie alle auf die diesbezüglichen Produkte bezogenen aktuellen Hinweise auf den Etiketten zu lesen und zu befolgen. Nichts in diesem Dokument gilt als Gewährleistung oder Garantie von PanAmerican Seed für die hier aufgeführten Produkte. Die Allgemeinen Geschäftsbedingungen von PanAmerican Seed gelten für alle hier gelisteten Produkte.

Abbildungen Sorte



Purple



Snow

PanAmericanSeed™

PanAmerican Seed Co.
622 Town Road, West Chicago, Illinois, USA, 60185-2698
630 231-1400 Fax: 630 231-3609 PanAmSeed.com

™ denotes a trademark of and © denotes a registered trademark of Ball Horticultural Company in the US. It may also be registered in other countries.
©2021 Ball Horticultural Company