

Gerbera Revolution™ F₁ Serie

(*Gerbera jamesonii*)

Topfpflanzenkultur (geändert/angepasst 25.02.20)

Allgemeine Informationen

Standort	Blütezeitpunkt	Höhe	Breite	Pflanzabstand
Halbschattig	Zeitiges Frühjahr, Frühling, Spätes Frühjahr, Sommer, Spätsommer, Herbst	4-8 in. (10-20 cm)	10-12 in. (25-30 cm)	12-14 in. (30-36 cm)

Keimung

Saatgutform	Empfohlene Jungpflanzengröße	Samen/Zelle	Kulturdauer Jungpflanzenanzucht (Wochen)	Tage von 50% bis zur maximalen Keimung	pH/EC-Wert (1:2) Anzuchtsubstrat	Aussaart abdecken
COT	128	1	6-7	4-7	5,5-5,8 pH 0,5-0,7 mmhos/cm	Leichte Abdeckung

Jungpflanzenproduktion

	Entwicklungsstadium 1	Entwicklungsstadium 2	Entwicklungsstadium 3	Entwicklungsstadium 4
Substratfeuchte	Stufe 5	Stufe 4	Stufe 3	Stufe 3
Temperatur	70-74°F (21-23°C)	68-70°F (20-21°C)	68-70°F (20-21°C)	66-68°F (19-20°C)
Licht	Optional	6 mol·m ⁻² ·d ⁻¹ 2.000-2.500 f.c. (21.500-26.900 Lux)	6-8 mol·m ⁻² ·d ⁻¹ 2.000-2.500 f.c. (21.500-26.900 Lux)	6-8 mol·m ⁻² ·d ⁻¹ 2.000-2.500 f.c. (21.500-26.900 Lux)
Düngung	Weniger als 100 mg/l N (EC-Wert unter 0,7)	Weniger als 100 mg/l N (EC-Wert unter 0,7)	100 bis 175 mg/l N (EC-Wert 0,7 bis 1,2)	100 bis 175 mg/l N (EC-Wert 0,7 bis 1,2)

Wichtige Tipps zur Vermehrung

Nicht mit kaltem Wasser gießen. Verwenden Sie Wasser mit einer Temperatur von mindestens 60 °F/16 °C oder höher. Gießen mit kaltem Wasser führt zu einer Verformung der Blätter und stört das Wachstum. Jungpflanzen beim Topfen nicht zu tief einsetzen, da dies zu Kronenfäule führen kann. Rücken Sie die Pflanzen sobald sich die Blätter berühren, in der Regel 5 bis 6 Wochen nach dem Topfen.

Produktion bis zur Verkaufsreife

Temperatursteuerung während der Kultur	pH/EC-Wert (1:2) Kultursubstrat	Düngung	Tageslänge
(Tag) 66-68°F (19-20°C) (Nacht) 62-66°F (17-19°C)	5,5-6,0 pH 0,5-1,0 mmhos/cm	100 bis 175 mg/l N (EC-Wert 0,7 bis 1,2)	Fakultativer Kurztag

Kulturplanung

Topf-/Containergröße	Pflanzen/Topf	Kulturdauer	Jahreszeit	Wachstumsregulatoren
5"/6"/1 Gallon	1 (ppp)	9-10 (Wochen)	Frühling	daminozid 1.000-2.500 ppm Spritzen
5"/6"/1 Gallon	1 (ppp)	7-8 (Wochen)	Sommer	daminozid 1.000-2.500 ppm Spritzen
5"/6"/1 Gallon	1 (ppp)	9-10 (Wochen)	Herbst	daminozid 1.000-2.500 ppm Spritzen
5"/6"/1 Gallon	1 (ppp)	10-11 (Wochen)	Winter	daminozid 1.000-2.500 ppm Spritzen

Düngeempfehlung

Reduzieren Sie den Stickstoff (N) in der Düngermischung zum Zeitpunkt der Blüteninduktion bis zu Blüte für eine bessere Wachstumskontrolle.

Auftretende Probleme

Die Gerbera ist sehr anfällig für Thrips Ein Null-Toleranz Vorgehen wird dringend empfohlen. Achten Sie auch auf Weiße Fliege, Minierfliege, Spinnmilben und andere Schädlinge. Es wird empfohlen, gegen Schädlingsbefall direkt nach dem Topfen zu spritzen.

Wichtige Tipps zur Kultur von Fertigware

Verwenden Sie als Standardgröße für Revolution 11 bis 14 cm Töpfe. Füllen Sie die Töpfe vollständig auf eine einheitliche Füllhöhe. Jungpflanzen beim Topfen nicht zu tief einsetzen, da dies zu Kronenfäule führen kann. Rücken Sie die Pflanzen sobald sich die Blätter berühren, in der Regel 5 bis 6 Wochen nach dem Topfen. Um das Streckungswachstum einzuschränken, wenden Sie 1 bis 2 mal B-Nine/Alar (Daminozid) in einer Konzentration von 1,0 bis 2,5 g/l in einem Abstand von 9 bis 10 Tagen an. Wenn sich die ersten Knospen zeigen, keine Wachstumsregulatoren mehr verwenden.

HINWEIS: Produzenten sollten diese hier vorgestellten Informationen als Richtwerte verwenden. PanAmerican Seed empfiehlt, dass Produzenten eigene Versuche mit Produkten unter ihren individuellen Bedingungen durchführen. Die Entwicklungsdauer bis zur Verkaufsreife hängt vom Klima, dem Standort, der Jahreszeit und den Umgebungsbedingungen des Gewächshauses ab. Es liegt in der Verantwortung des Produzenten, sich zu vergewissern, dass das Produkt in dem betreffenden Land zugelassen ist, sowie alle auf die diesbezüglichen Produkte bezogenen aktuellen Hinweise auf den Etiketten zu lesen und zu befolgen. Nichts in diesem Dokument gilt als Gewährleistung oder Garantie von PanAmerican Seed für die hier aufgeführten Produkte. Die Allgemeinen Geschäftsbedingungen von PanAmerican Seed gelten für alle hier gelisteten Produkte.

Abbildungen Sorte



Bicolor Red
Lemon



Bicolor Red
White



Bicolor Rose
White



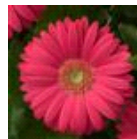
Bicolor Yellow
Orange



Bright Rose with
Light Eye



Deep Orange
with Dark Eye



Deep Pink with
Light Eye



Golden Yellow
with Dark Eye



Orange with
Light Eye
Improved



Pastel Orange



Red with Dark
Eye



Red with Light
Eye



Salmon Shades
with Light Eye



White with Light
Eye



Yellow with
Light Eye



Bicolor Mixture



Select Mixture

PanAmericanSeed™

PanAmerican Seed Co.
622 Town Road, West Chicago, Illinois, USA, 60185-2698
630 231-1400 Fax: 630 231-3609 PanAmSeed.com

™ denotes a trademark of and © denotes a registered trademark of Ball Horticultural Company in the US. It may also be registered in other countries.
©2021 Ball Horticultural Company