

Pepper (Edible Potted) Hot Lemon Zest

(*Capsicum annuum*)

Culture Légumes (mis à jour 30/10/23)

Informations générales

Exposition	Période de floraison	Hauteur	Largeur	Distance de plantation
Soleil	Été	12-14 in. (30-36 cm)	12-14 in. (30-36 cm)	

Germination

Type de semence	Taille de de mottes recommandée	Graines/alvéole	Durée de culture du jeune plant (en semaines)	Nombre de jours de 50% de germination à son maximum.	pH/EC (1:2) du substrat de semis	Couvrir le semis
RAW	288	1	3-4	5-6	5,4-5,8 pH 0,8-1,2 mmhos/cm	Non

Production du jeune plant

	Stade 1	Stade 2	Stade 3	Stade 4
Humidité du substrat	Niveau 4	Niveau 3-4	Niveau 2-4	Niveau 2-4
Températures	70-73°F (21-23°C)	68-70°F (20-21°C)	68-70°F (20-21°C)	68-70°F (20-21°C)
Lumière	Facultatif	1 000-2 500 f.c. (10 800-26 900 Lux)	1 000-2 500 f.c. (10 800-26 900 Lux)	2 500-5 000 f.c. (26 900-53 800 Lux)
Fertilisation	Inférieur à 100 ppm de N (Moins de 0,7 EC)	100 à 175 ppm de N (0,7 à 1,2 EC)	175 à 225 ppm de N (1,2 à 1,5 EC)	175 à 225 ppm de N (1,2 à 1,5 EC)
Régulateurs de croissance			uniconazole/2,5 ppm/Pulvérisation	uniconazole/2,5 ppm/Pulvérisation

Conseils pour la multiplication

Pour assurer une culture homogène, il faut nébuliser un régulateur de croissance. Pour les variétés les plus robustes, une application de 2,5 ppm d'uniconazole 10 à 12 jours après semis, renouvelée 2 semaines plus tard si besoin, aidera à contrôler la taille de la plante. Pour mettre sur tablettes de germination : S'assurer que les plaques sont arrosées avant de recouvrir. Couverture : poser d'abord une couche de non-tissé, puis une couche de film plastique blanc par dessus. Retirer le film plastique au bout de 8 à 10 jours. Le non-tissé doit rester humidifié. Retirer le non-tissé au bout de 2 à 3 jours.

Culture de la plante finie

Culture de la plante finie : températures	pH/EC (1:2) substrat de culture	Fertilisation	Longueur du jour
(jour) 68-80°F (20-27°C) (nuit) 66-70°F (19-21°C)	5,5-5,9 pH 1,8-2,5 mmhos/cm	Supérieur à 300 ppm de N (Plus de 2,0 EC)	Neutre à la longueur du jour

Jours jusqu'au stade fruit vert

85-100

Jours jusqu'au stade fruit mûr

100-115

Planning de culture

Taille du pot	Plantes/pot	Durée de culture	Saison	Régulateurs de croissance
5"/6"/1 Gallon	1 (ppp)	17 (semaines)	Printemps	-
8"/2 Gallon	1 (ppp)	17 (semaines)	Printemps	-
5"/6"/1 Gallon	1 (ppp)	15 (semaines)	Été	-
8"/2 Gallon	1 (ppp)	15 (semaines)	Été	-

Recommandations de fertilisation

En particulier lorsque les plants sont cultivés en conditions très sèches, il est important d'avoir une EC plus élevée une fois par semaine environ, quand les plants sont arrosés par le dessous. Prévoir suffisamment de Ca en fin de culture.

Problèmes courants

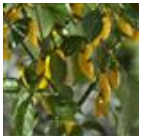
Le thrips est le ravageur le plus fréquent du capsicum. Nous recommandons de mettre des plaques collantes (1 par table de 20 ft./6 m).

Conseils de culture pour la plante finie

Planter profondément. Arroser par le dessous pour maintenir sèche la surface du substrat. Cultiver les plants au sec jusqu'à la floraison, laisser légèrement flétrir entre les arrosages. Pour optimiser la croissance du plant, espacer dès que les plants se touchent. Maintenir les plants très secs jusqu'à la floraison pour éviter l'étiollement. Du fait du poids du fruit, nous recommandons de tuteurer les plants pour les stabiliser pendant le transport.

NOTE: Les producteurs doivent utiliser les informations de ce document comme une ligne directrice. PanAmerican Seed recommande de toujours effectuer un essai des produits dans leurs propres conditions. Les durées de culture varient selon le climat, la situation, la saison et les conditions environnementales de la serre. Il est de la responsabilité de l'utilisateur de vérifier la disponibilité du traitement dans sa région, ainsi que de lire et de suivre les indications mentionnées sur les étiquettes des produits qu'il utilise, en accord avec la législation en vigueur. Pour tout produit cité ici, rien ne sera considéré comme une garantie de PanAmerican Seed. Les conditions générales de vente de PanAmerican Seed s'appliquent à tous les produits énumérés dans la présente.

Photos des variétés



Hot Lemon Zest



Hot Lemon Zest



PanAmerican Seed Co.
622 Town Road, West Chicago, Illinois, USA, 60185
+1 800-231-7065 PanAmSeed.com

™ denotes a trademark of and © denotes a registered trademark of Ball Horticultural Company in the US. It may also be registered in other countries.
©2024 Ball Horticultural Company